



Gemeinde Zell

Kollbrunn · Ober-/Unterlangenhard · Rikon · Rämismühle · Zell



Zell im Tösstal – natürlich – sympathisch – aktiv





PFISTER

Schreinerei + Küchenbau AG

Stationsstrasse 9 • 8487 Zell • Tel. 052 383 14 94

Küchenausstellung:

Hutzikerstrasse 17 • 8488 Turbenthal

Tel. 052 385 34 00

www.pfisterkuechen.ch



Ernst Spalinger AG

Unter-Rüti 3 | 8487 Zell/Winterthur | T 052 397 00 30
info@spalinger-ag.ch | www.spalinger-ag.ch



Gartenbau

Planung | Bau | Pflege



052 - 385 10 30

**Astra
Sanitär
Solar AG**
8486 Rikon

- Sanitär Installationen
- Neu-, Umbauten
- Solar-Anlagen
- Bodenleitungen
- Reparatur-Service

Astra Sanitär-Solar AG • Rankstrasse 4 • CH-8486 Rikon ZH
052 385 10 30 • www.astraaag.ch

... ninger ag

Bauspenglerei
Blitzschutzanlagen
Flachbedachungen
Sanitär-Service
Solaranlagen

CH-8486 Rikon ZH
Tel. 052 233 45 50
Fax 052 233 45 55
www.ningerag.ch

info@ningerag.ch

Vorwort der Gemeindepräsidentin



Grüezi und herzlich willkommen liebe Einwohnerinnen und Einwohner der Gemeinde Zell

Schön nehmen Sie sich Zeit, unsere Gemeinde kennen zu lernen. Im Namen des Gemeinderates und der Verwaltung begrüsse ich Sie ganz herzlich bei uns.

Mit den Orten Kollbrunn, Rikon, Ober- und Unterlangenhard, Rämismühle und Zell liegt unsere Gemeinde an der Stadtgrenze zu Winterthur und gleichzeitig auch im Grünen des mittleren Tössstals.

Fühlen Sie sich zuhause und geniessen Sie die landschaftlichen, kulturellen und gesellschaftlichen Angebote. Wir freuen uns, wenn Sie sich aktiv am Leben in der Gemeinde Zell beteiligen. Sei dies nun in einem der vielen Vereine, in der Politik oder den Kirchgemeinden. Das Zusammenleben in der Gemeinde wird durch den persönlichen Beitrag jedes Einzelnen geprägt.

Die vorliegende Broschüre liefert wertvolle Informationen sowohl Neuzuzügern als auch Alteingesessenen. Sie soll Ihnen helfen, den Zugang zu den vielfältigen Einrichtungen und Dienstleistungen der Gemeinde zu finden. Beachten Sie auch das grosse Angebot unserer Gewerbebetriebe und Vereine.

Ich hoffe, dass Sie sich in der Gemeinde Zell wohlfühlen und wünsche Ihnen viel Vergnügen auf der Entdeckungsreise durch unsere schöne Gemeinde.

*Regula Ehrismann
Gemeindepräsidentin*

Inserentenverzeichnis

US = Umschlagseite

	Seite		Seite		Seite		Seite
A		Fassaden	46, 3.US, 4.US	L		S	
Abbruch	46	Fenster	4.US	Ladelösungen E-Mobilität	4.US	Saal	3.US
Anlagen für		Freileitungsbau	46	Lampen-Shop	4.US	Sanierungen	4.US
Nahrungsmittel	28			Landhausmode	4.US	Sanitäre Anlagen	2.US
Aushub	46	G		Landschaftsgärtner	46	Sanitärapparate	2.US
		Garage	36	Lebensmittel	4.US	Sanitärinstallationen	2.US
B		Gartenbau	2.US, 46			Schlosserei	3.US
Bäckerei	4.US	Gartenpflege	2.US	M		Schneidutensilien	3.US
Bäder	2.US	Gartenplanung	2.US	Malergeschäft	46, 3.US	Schreinerei	2.US
Baggerbetrieb	46	Gärtnerei	28	Maschinen für		Schwimmbadbau	36
Bank	6	Gasdepot	4.US	Nahrungsmittel	28	Service 24h	2.US
Bau	28	Gebäudeautomation	28	Massagen	6	Solaranlagen	2.US
Bauspenglerei	36	Gebäudetechnik	28	Messer	3.US	Spenglerei	2.US, 36
Bauunternehmung	6, 36, 46	Geschenke	28	Metallbau	3.US	Spirituosen	4.US
Bedachungen	2.US, 36	Gesundheit	3.US	Mode	4.US	Strassenbau	36
Beleuchtungen	4.US	Gipsergeschäft	3.US	Motorräder	36		
Blechbearbeitung	2.US			Museum	3.US	T	
Blitzschutz	2.US, 36	H				Take Away	6
Blumen	4.US	Hauhaltartikel	4.US	N		Therapien	3.US
Blumengärtnerei	28	Haustechnik	28	Nagelstudio	6	Telematik	28, 4.US
Blumengeschäft	28	Haustierärztin	36	Naturoasen	46	Tierarztpraxis	36
Bodenbeläge	4.US	Haus und Garten	4.US	Natursteine	46	Tiernahrung	4.US
		Heizöl	4.US	O		Tore	3.US
C		Holzbau	4.US	Occasionen	36	Töpfe	3.US
Coiffeurgeschäft	6, 36					Transporte	6, 36
		I				Türen	3.US
D		Ingenieurunternehmung	28	P			
Dämmungen	4.US	Innenausbau	2.US, 4.US	Pfannen	3.US	U	
Dachfenster	4.US	IT	28	Pflanzen	28	Umwelt	28
				Pflästerungen	36		
E		K		Pflegeprodukte	2.US	V	
EDV-Netzwerke	4.US	Kabelbau	46	Physiotherapie	3.US	Verglasungen	3.US
Elektro-		Kegelbahn	3.US	Pikett-24h	28		
installationen	28, 46, 4.US	Kies	36	Pizzakurier	6	W	
Elektrotechnische		Kinderkrippe	36	Pizzeria	6	Wasser	2.US, 28
Lösungen	4.US	Kindertagesstätte	36	Planungen	4.US	Weinhandel	4.US
Energie	28	Kochutensilien	3.US			Wellness	36
		Konditorei	4.US	R		Werkleitungen	2.US, 6
F		Kosmetik	6	Recycling	36	Whirlpools	36
Fabrikladen	3.US	Küchenbau	2.US	Restaurant	6, 36, 3.US	Wintergärten	3.US
Farbberatung	46			Rodungen	46		

Inhaltsverzeichnis

	Seite
Vorwort der Gemeindepräsidentin	1
Inserentenverzeichnis	2
Impressum	3
Geschichte.	4, 5
Zahlen/Fakten/Daten	7
Zell/Rämismühle.	8, 9
Rikon	10, 11
Ober- und Unterlangenhard	12, 13
Kollbrunn.	14, 15
Von A bis Z	16–35
Ortsplan	24, 25
Vereine und Parteien	37
Zeller Gewerbe und Restaurants.	39–43
Gemeinderat	44
Gemeindeverwaltung.	45–47
– Organisation	45
– Im Überblick	47
SOS-Notrufnummern	48

Impressum

Ausgabe: 2023

Textredaktion:

Gemeinderatskanzlei Zell

Fotos:

Christoph Bantli, Winterthur
Robert Poplawski, La Tour-de-Trême

Titelfotos:

Kreisel Kollbrunn; Dorf Zell;
Töss; Zeller Fahne

Inserate und Gestaltung:

© by HaRu-Verlags AG
Herbergstrasse 31b, 9524 Zuzwil
T 071 947 20 47, F 071 947 20 48
info@haru-verlag.ch, www.haru-verlag.ch

Geschichte

Die frühesten Zeugen einer Besiedelung unseres Gemeindegebietes sind Skelette neben den Fundamentresten eines römischen Landhauses, die bei der Restaurierung der Kirche Zell 1958 entdeckt und freigelegt wurden.

Nach dem Zusammenbruch der römischen Herrschaft stiessen die Alemannen im 7. Jh. ins Tösstal und Zürcher Oberland vor. In diese Zeit fällt auch die Bekehrung der Bevölkerung zum Christentum. Mauerreste unter der Kirche Zell deuten auf eine Mönchsklausen hin, die von einem Anhänger des Wanderpredigers Gallus gegründet wurde. Diese Mönchszelle, lateinisch «Cella», gab unserer Gemeinde den Namen.

Erstmals schriftlich erwähnt wurde «Cella», Zell, in einer Schenkungsurkunde aus dem Jahr 741. Zell gehörte zusammen mit Turbenthal einer alemannischen Adelsfamilie an. Eine Angehörige dieser Familie, Frau Beata, schenkte Zell und Turbenthal das Kloster Lützelau, dessen Stifterin sie war. 744 ging «Cella» ans Kloster St. Gallen über. In unbekannter Zeit übergab die Abtei St. Gallen Zell und andere Besitzungen im Tösstal als Lehen an die Grafen von Kyburg. Später gelangten diese St. Galler-Lehen an die Habsburger. Unter ihrer Herrschaft bildete Zell, zusammen mit den Höfen Burg bei Langenhard, Hirsgarten bei Rikon, Bolsterberg, der Mühle Rikon, Rämismühle, Oberlangenhard, Garten sowie den Höfen Wellenau bei Bauma ein eigenes Amt, das jedoch schon bald mit dem Amt Kyburg vereinigt



Die Spinnerei an der Neschwilerstrasse in Rikon

wurde. Zwischen 1377 und 1452 wurde die Grafschaft Kyburg und somit auch Zell verschiedentlich verpfändet, bis sie nach dem Ende des alten Zürichkrieges endgültig an Zürich gelangte.

Während des Ancien Regimes, den Jahrhunderten zwischen Reformation und Revolution, wurde in Zell wie auch weiterhin 80% des Volkseinkommens in der Landwirtschaft erzielt. Bevölkerungswachstum und eine zunehmende Verknappung der Lebensgrundlagen verursachten eine grosse Armut, vor der auch die Bevölkerung Zells nicht verschont blieb. Krankheiten und Tod suchten die Leute heim. Formen von Jugendverwahrlosung, wie man sie heute noch in sehr armen Ländern kennt, traten auf. Ein Ausweg aus dieser Situation eröffnete sich in der textilen Heimarbeit, die vielen verarmten Familien etwas mehr Einkommen brachte. Überall aber wurde neben der Heimarbeit noch Landwirtschaft betrie-

ben. Die schlechten Lebensbedingungen veranlassten auch zahlreiche Familien aus unserer Gemeinde auszuwandern, zuerst ins benachbarte Deutschland, später nach Amerika.

Die Revolution brachte die alte Ordnung in der Schweiz zu Fall. Im Tösstal rückten 1798 französische Truppen ein, die jedoch ein Jahr später vertrieben wurden. Nach der Revolution entwickelte sich Zell langsam zur heutigen politischen Gemeinde, ein Vorgang der bis 1934 währte, als Hinterriikon als letzter Teil zum heutigen Gemeindegebiet stiess.

Ab 1800 wurden in der Schweiz die ersten Spinnereien errichtet. Rasch entwickelte sich das Tösstal zu einem der am höchsten industrialisierten Gebiete Europas. Die Textilindustrie fand in unserer Gemeinde sowie im übrigen Tösstal besonders günstige Bedingungen: Wasserkraft und eine im Textilbereich

Geschichte

bereits geschulte Bevölkerung. 1817/18 entstand in Rikon eine erste Spinnerei, die jedoch später einem Brand zum Opfer fiel. Es folgten die Spinnerei Stahel in Rämismühle, deren Gebäude aus Tuffstein von der Tüfelschilen bei Kollbrunn gebaut wurde, die Spinnereien Boller Winkler in Rämismühle und Bühler in Kollbrunn. Alle diese Firmen mussten in der zweiten Hälfte des letzten Jahrhunderts aufgrund veränderter wirtschaftlicher Bedingungen ihre Betriebe schliessen. Erwähnenswert ist die 1925 gegründete Metallwarenfabrik Kuhn, Rikon, die sogenannte «Pfanni», die noch heute eine wichtige Arbeitgeberin in unserer Gemeinde ist.

Die starke Industrialisierung förderte den Ausbau der Verkehrswege. 1837 wurde der Bau der Tössstalstrasse beendet. Vorher benutzten die Fuhrwerke das Bachbett der Töss als Verkehrsverbindung. Hochwasser führten immer wieder zu Überschwemmungen. 1876 wurde die Tösskorrektur in Angriff genommen und der Fluss in sein heutiges Bett verlegt.

Von grosser wirtschaftlicher Bedeutung war der Bau der Tössalbahn, der von 1872 bis 1876 dauerte. Die Bahn gehörte zuerst einer privaten Gesellschaft und wurde erst 1918 aus finanziellen Gründen den SBB verkauft. 1951 wurde die Bahn elektrifiziert.

Mit diesen grossen Projekten entstanden der Gemeinde grosse Schulden. Die Bevölkerung lebte nach wie vor in eher

ärmlichen Verhältnissen. Hohe Steuern, niedrige Löhne, lange Arbeitszeiten brachten tägliche Sorgen. Kinderarbeit war kein Fremdwort.

Veraltete Arbeitsmethoden und überkommene Besitzverhältnisse verhinderten in der Landwirtschaft ein rationelles Arbeiten. Mit der Güterzusammenlegung in den Jahren 1928 bis 1935 wurde ein wichtiger Schritt in Richtung moderne Landwirtschaft getan. Weitere wichtige Aufgaben auf dem Weg zur heutigen Gemeinde waren Wasserversorgung, Kanalisation, Abfuhrwesen und vor allem die Ortsplanung. In den Jahren nach dem Krieg entwickelte sich unsere Gemeinde mehr und mehr zu einer Vorortsgemeinde von Winterthur, ohne jedoch ihre Eigenständigkeit zu verlieren. Ein Zonen- und Nutzungsplan reguliert die Entwicklung der Gemeinde. Rikon entwickelte sich zum Zentrum der Politischen Gemeinde Zell. Ein grosser Schritt gelang mit dem Neubau des Gemeindezentrums.

Ein weltgeschichtliches Ereignis hat sich in unserer Gemeinde besonders widerspiegelt: das Drama der tibetischen Flüchtlinge. Auf private Initiative der Familie Kuhn kamen in den frühen 60er-Jahren erste tibetische Flüchtlingsfamilien nach Rikon. Die Gruppe vergrösserte sich rasch, eine Stiftung wurde errichtet, die später zum Bau des Klosters an der Wildbergstrasse in Rikon führte. Dieses Tibet-Institut wurde zu einem wichtigen kulturellen und geistigen Zentrum für Exiltibeter.

Die jüngste Vergangenheit unserer Gemeinde ist wie überall von starken politischen, kulturellen und sozialen Änderungen geprägt. Zentrale Probleme wie Umwelt und Verkehr, aber auch soziale Probleme wie Arbeitslosigkeit, Migration usw. verschonen unsere Gemeinde nicht und können wohl nur gemeinsam mit Bund und Kanton gelöst werden.

*Quellen:
Geschichte der Gemeinde Zell (zu beziehen bei der Gemeindeverwaltung, Rikon).
Geschichte des Kantons Zürich, Band 3,
Werd Verlag. Im Buchhandel erhältlich.*



Tibet-Institut in Rikon



Maka Transport GmbH

Bruggwiesenstrasse 5 · 8483 Kollbrunn

Tel. 076 348 55 80

info@maka-transport.ch · www.maka-transport.ch

Es ist nicht verkehrt für ein tolles Leben zu sein!

Bau **ART** Team
GmbH

Bauunternehmung, 8489 Wildberg
052 385 48 10, www.bau-art-team.ch

RAIFFEISEN

Jetzt

Beratungstermin
vereinbaren.

**Lassen Sie Ihre Träume
schneller wahr werden.**

Mit einem Raiffeisen Fonds-Sparplan machen Sie
mehr aus Ihrem Ersparnis und geniessen dabei eine
hohe Flexibilität.

raiffeisen.ch/mein-traum

Wir machen den Weg frei

Raiffeisenbank am Bichelsee

Tösstalstrasse 64, 8488 Turbenthal

T 052 397 02 00

ambichelsee@raiffeisen.ch

raiffeisen.ch/ambichelsee

Hair  Beauty
Daniela

Daniela Ita
Tösstalstrasse 94
8486 Rikon
052-383 12 00

www.hair-beauty-daniela.jimdo.com



Öffnungszeiten:

Montag Ruhetag
Dienstag – Freitag 11.00 – 14.00 Uhr
17.00 – 22.30 Uhr
Samstag 17.30 – 22.30 Uhr
Sonntag 11.30 – 21.00 Uhr

Restaurant Pizzeria Leone

Tösstalstrasse 75 · 8486 Rikon
Tel. 052 394 02 02
info@pizzeria-leone.ch
www.pizzeria-leone.ch

Zahlen/Fakten/Daten

Lage		Bevölkerung		Einwohnerentwicklung	
Kanton Zürich, Bezirk Winterthur		Einwohner/innen ganze Gemeinde		1910 bis 2021	
Tiefster Punkt:	483 m. ü. M.	(Stand 31. Dezember 2021)	6440	1910	2048 Einwohner/innen
Töss Gemeindegrenze Winterthur		Kollbrunn	2971	1950	2892 Einwohner/innen
Höchster Punkt:	781 m. ü. M.	Rikon	1702	1960	3347 Einwohner/innen
Hand östlich Schooren		Oberlangenhard	147	1970	4008 Einwohner/innen
		Unterlangenhard	93	1980	4217 Einwohner/innen
		Rämismühle	595	1990	4268 Einwohner/innen
Distanz		Zell	883	1991	4167 Einwohner/innen
nach Winterthur:	ca. 5 km	Garten	10	1992	4146 Einwohner/innen
nach Zürich:	ca. 27 km	Lettenberg	20	1993	4139 Einwohner/innen
Fläche		Schooren	10	1994	4190 Einwohner/innen
1298 Hektar, davon		Ober Rüti	9	1995	4275 Einwohner/innen
Landwirtschaft	ca. 43%			1996	4333 Einwohner/innen
Wald	ca. 42%	Ausländeranteil	1372	1997	4301 Einwohner/innen
Siedlung	ca. 12%	(Stand 31. Dezember 2021)	21,30%	1998	4300 Einwohner/innen
Verkehr	ca. 3%			1999	4420 Einwohner/innen
				2000	4509 Einwohner/innen
Postleitzahlen/Orte				2001	4652 Einwohner/innen
8483 Kollbrunn (Kollbrunn)				2002	4739 Einwohner/innen
8486 Rikon (Rikon, Ober-/Unterlangenhard)				2003	4765 Einwohner/innen
8487 Zell (Zell, Lettenberg, Schooren, Garten, Ober Rüti)				2004	4776 Einwohner/innen
8487 Rämismühle (Rämismühle)				2005	4759 Einwohner/innen
				2006	4746 Einwohner/innen
				2007	4938 Einwohner/innen
				2008	5153 Einwohner/innen
				2009	5257 Einwohner/innen
				2010	5357 Einwohner/innen
				2011	5426 Einwohner/innen
				2012	5485 Einwohner/innen
				2013	5637 Einwohner/innen
				2014	5689 Einwohner/innen
				2015	5690 Einwohner/innen
				2016	5745 Einwohner/innen
				2017	5929 Einwohner/innen
				2018	6017 Einwohner/innen
				2019	6295 Einwohner/innen
				2020	6422 Einwohner/innen
				2021	6440 Einwohner/innen

Zell/Rämismühle



Zell mit reformierter Kirche

Zell/Rämismühle

Rämismühle, früherer Sitz verschiedener Textilbetriebe, liegt südlich der Bahnstation Rämismühle-Zell an der Töss. Ein besonderer Bekanntheitsgrad erlangte das Dorf mit der Entwicklung des früheren Asyls Rämismühle zum weitherum bekannten Alters- und Pflegeheim «Zentrum Rämismühle» an der Tösstalstrasse Richtung Turbenthal.

Zell ist der Ort, welcher der Gemeinde den Namen gibt. Zell liegt auf der nördlichen Talseite am Ende der Zellerbene vor dem Eingang ins «Königstal». Der kompakte Dorfkern mit der im Jahr 2002 umfassend renovierten Kirche und den vielen architektonisch interessanten Gebäuden wurde vom Kanton unter überregionalen Schutz gestellt. Folgende Weiler / Gebiete gehören ebenfalls zu Zell:

Garten (Aussenwacht)

Die Aussenwacht «Garten» ist eine kleine Siedlung mit vier Häusern, davon zwei Landwirtschaftsbetriebe, in der Bergzone oberhalb Langenhard, nordöstlich des Dorfes Zell.

Schooren (Aussenwacht)

Weiler oberhalb von Zell an der Strasse zwischen Lettenberg und Garten.

Lettenberg

Auf einem Hochplateau oberhalb Zell an der Grenze zu Turbenthal befindet sich der Weiler Lettenberg mit einem Landwirtschaftsbetrieb, diversen Flarzhäusern und einem als «Chloschter» bezeichneten Gebäude. Die heute zum Wohnen genutzt-

ten Räume sind in der ehemaligen Filialkirche St. Oswald untergebracht.

Ausflugsziele

Zeller Giessen

Eine Besonderheit für das Tösstal bilden die «Giessen», die durch den Wechsel von hartem und weichem Gestein bedingt sind. Der Bach stürzt über eine Nagelfluhbank herunter. Durch das Aufprallen und Herumspritzen des Wassers wurden im Laufe vieler Jahrhunderte die unter der harten Decke liegenden weichen Mergelschichten aufgelöst und weggewaschen, wodurch hinter dem stürzenden Bach eine Höhlung entstand. Der Zeller Giessen ist ein lohnendes Naturspektakel, den man über einen Wanderweg erreichen kann.

Zeller Giessen



Paul-Burkhard-Haus

Paul-Burkhard-Haus

Durch den Komponisten Paul Burkhard wurde Zell in den Sechziger- und Siebzigerjahren weltbekannt. Lieder und Singspiele wie «D Zäller Wiehnacht», «De Zäller Josef» und viele andere mehr führte der Musiker zuerst mit Zeller Schulkindern auf, bevor sie Weltruhm erlangten. Auskünfte erhalten Sie bei Nachlassverwalterin:

Irène Richner-Schellenberg
Alpenblickweg 21, 5022 Rombach
T 079 419 67 01
irene.richner@gmail.com

Paul-Burkhard-Weg

Der Paul-Burkhard-Weg führt vom Bahnhof Rämismühle-Zell dem Wald entlang bis zum Dorf Zell. Von dort geht er vorbei am ehemaligen Wohnsitz von Paul Burkhard bis nach Oberlangenhard.

Rikon



Rikon

Als geografischer Mittelpunkt oder Zentrum der Gemeinde Zell kann der beidseits der Töss angesiedelte Ort bezeichnet werden. Befinden sich doch hier die Gemeindeverwaltung, der grosse Gemeindesaal, die Oberstufe für die ganze Gemeinde, das Schwimmbad sowie verschiedene Freizeiteinrichtungen für Sport und andere Vereine sowie diverse Industriebetriebe.

Folgende Weiler/Gebiete gehören zu Rikon:

Schöntal

Heute ist das Schöntal in Rikon der Standort des kommunalen Werkhofes, verschiedener mittlerer Gewerbebetriebe, Wohngebiete und Winterquartier des Circolino Pipistrello. Früher war es mit einer Zwirnerei und einer Spinnerei sowie dem dazugehörigen Herrenhaus ein Zentrum der Textilindustrie.

Schwendi

Weiler auf Gemeindegebiet Weisslingen (Schüler gehen in Rikon zur Schule).

Ausflugsziele

Circolino Pipistrello

Der Mitspielzirkus «Pipistrello» hat seit den 80er-Jahren sein Winterquartier im Schöntal bei Rikon. Während der Tourneezeit in den Sommermonaten werden auf dem Zirkusareal regelmässig Kurse und Veranstaltungen für Jung und Alt angeboten.



Winterquartier Circolino Pipistrello in Schöntal bei Rikon

Betriebsbesichtigung Kuhn Rikon AG

Im Gebäude der Firma Kuhn Rikon AG wird die Geschichte und Herstellung von Kochgeschir dargestellt. Betriebsbesichtigungen können auf Anmeldung besucht werden. Für Gruppen können Führungen organisiert werden. Ebenfalls können Sie das vielseitige Sortiment im Fabrikladen entdecken.

Himmerichweiher

Der in die natürliche Umgebung eingebettete ehemalige Fabrikweiher (Teil des Töstaler Kanalsystems) liegt im Natur- und Wasserschutzgebiet zwischen Rikon und Zell an der linken Talseite.

Tibet-Institut Rikon

Am 24. November 1967 errichteten die beiden Brüder Jacques und Henri Kuhn die «Stiftung Tibet-Institut Rikon». Das Tibet-Institut wurde am 28. September 1968 in Anwesenheit der beiden geistlichen Tutoren des Dalai-Lama eingeweiht. Heute haben in Rikon viele jugendliche Tibeter ihre Verantwortung als Kulturträger erkannt. Das Institut ermöglicht aber auch westlichen Wissenschaftlern unmittelbar mit tibetischen Mönchen zusammenzuarbeiten. Auskünfte über Veranstaltungen und Führungen erhalten Sie beim

Tibet-Institut Rikon
Wildbergstrasse 10, 8486 Rikon
T 052 383 17 29

Künstleratelier über dem Werkhof

Jährlich im November führen die Kunstschaffenden aus der Region ihre Atelierausstellung in den Räumlichkeiten über dem Werkhof durch.



Himmerichweiher

Ober- und Unterlangenhard



Primarschulhaus Langenhard

Ober- und Unterlangenhard

Die beiden Dörfer Ober- und Unterlangenhard liegen auf der nördlichen Talseite oberhalb von Zell und Rikon auf einer Sonnenterrasse. Landwirtschaftliche Betriebe und stattliche Häuser prägen das Dorfbild, und bei klarem Wetter besteht in Ober- und Unterlangenhard freie Sicht bis zu den schneebedeckten Glarneralpen. Ein dichtes Netz von Wanderwegen führt die Besucher in eine weitgehend intakte Landschaft mit einigen sehenswerten Naturschönheiten.

Ausflugziele

«Wissen»

Herrlicher Aussichtspunkt mit Picknickplatz und Feuerstellen oberhalb von Oberlangenhard, unweit der Strasse Richtung Schlatt. Einmal im Jahr ist er auch Festplatz für die offizielle 1.-August-Feier mit Höhenfeuer und Feuerwerk.

«Giessen» im Bäntal

Das Wasser des Bäntalbaches fällt über eine hohe Nagelfluhwand und höhlt das darunterliegende, weichere Gestein zu einer Balm aus.

Schauenberg

Der höchste Punkt der Gegend (889 m ü. M.) bietet eine herrliche Rundschau. Von Bedeutung sind hier auch die Ausgrabungen der mittelalterlichen Burg der Herren von Schauenberg.



Aussichtspunkt Wissen in Langenhard



Oberlangenhard

Kollbrunn



Kreisel Kollbrunn

Kollbrunn

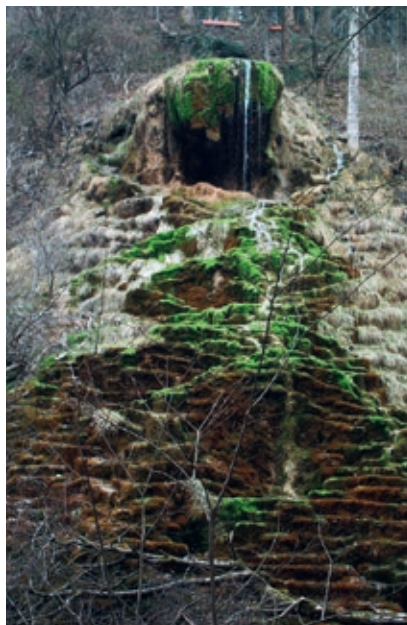
Angrenzend an das Stadtgebiet von Winterthur sowie an die Gemeinden Schlatt, Illnau-Effretikon und Weisslingen ist Kollbrunn mit knapp der Hälfte der Einwohner/innen (rund 2970) das bevölkerungsreichste Dorf der Gemeinde Zell. In den nächsten Jahren wird Kollbrunn weiter wachsen. Kollbrunn bietet viele Möglichkeiten für schöne und interessante Ausflüge und Wanderungen. Folgende Weiler/ Gebiete gehören zu Kollbrunn:

Au (Aussenwacht)

Weiler östlich von Kollbrunn, auf der linken Seite der Töss am Radweg Bauma–Winterthur.

Seemerrüti

Weiler auf Gemeindegebiet Illnau-Effretikon (Schüler gehen in Kollbrunn zur Schule).



Tüfels Chilen, Kollbrunn

Ausflugsziele

Tüfels Chilen

In einer angenehmen Wanderung durch das liebliche Bäntal hinauf gelangt man zur grössten Tuffsteinablagerung im Kanton Zürich. Herrührend von den Quellen, die nordwestlich von Oberlangenhart aus dem Moränenschutt austreten, fliesst kalkhaltiges Wasser über einen 60 Meter hohen Abhang ins Bäntal hinunter und scheidet an der Luft jenen Kalk aus, der sich als poröses, aber sehr hartes Gestein ablagert. Das Tuffsteingebilde präsentiert sich dem Wanderer zu jeder Jahreszeit geheimnisvoll und romantisch. Im Sommer strahlt es Kühle aus und im Winter ist es mit dicken Eiszapfen wunderbar geschmückt. Früher wurde der Tuffstein abgebaut und für den Hausbau verwendet (z.B. Stadtkirche Winterthur).



Aubrücke, Kollbrunn

Gemeinde Zell von A bis Z

Unsere Website www.zell.ch wird laufend aktualisiert.

→ = Hinweise auf weitere Infos in dieser Broschüre

A

Abdecker/Kadaverentsorgung

Hansjörg Hächler
T 079 737 39 78

Manuel Bruppacher
T 079 776 93 39
werkhof@zell.ch

→ Tierkörpersammelstelle

Abfall

Abfall bedeutet nicht einfach Endstation: Viele Materialien können wiederverwertet werden. Abfall vermeiden – trennen – wiederverwerten! Das ist das Ziel unserer umweltgerechten Abfallwirtschaft. Die zentrale Sammelstelle für Altstoffe befindet sich beim Werkhof Schöntal in Rikon. Auskünfte über Sammlungen und Abfahren:

Sekretariat Werke
T 052 397 03 31

Abfallkalender

→ Recyclingkalender

Abmeldung

Ein Um- oder Wegzug muss innerhalb von 14 Tagen der Einwohnerkontrolle, unter Vorweisung des Schriftenempfangsscheines oder des Ausländerausweises, gemeldet werden. Der Umzug ist zudem rechtzeitig den zuständigen Stellen für Wasser, Elektrizität, Telefon sowie der Post zu melden.

Einwohnerkontrolle
T 052 397 03 03

Werksekretariat
T 052 397 03 31

Strom ablesen, EKZ Elektrizitätswerk des Kantons Zürich
T 058 359 55 22

→ Meldevorschriften

Abstimmungen und Wahlen

Die vorzeitige Stimmabgabe ist brieflich ab Erhalt des Stimmmaterials oder in der Gemeindeverwaltung in Rikon an den letzten fünf Tagen vor dem Wahl- oder Abstimmungstag während den Schalteröffnungszeiten möglich. Die genauen Urnenstandorte und Öffnungszeiten finden Sie auf dem Stimmrechtsausweis oder auf www.zell.ch.

Abwasserbeseitigung

Werksekretariat
T 052 397 03 31

Ackerbaustellenleiter

(Gemeindestelle für Landwirtschaft)
Ruedi Gähler, Schooren 3, 8487 Zell
T 052 383 14 81

Adressänderungen

Einwohnerkontrolle
T 052 397 03 03

AHV-Zweigstelle

Auskünfte über sämtliche AHV-Belange erhalten Sie bei der AHV-Zweigstelle, Sekretariat Soziales
T 052 397 03 26

Selbstständigerwerbende und Nicht-erwerbstätige im AHV-pflichtigen Alter sind verpflichtet, sich zu melden.

Aktivitäten der Gemeinde Zell

→ Veranstaltungskalender

Alimentenbevorschussung

Amt für Jugend und Berufsberatung
St. Gallerstrasse 42
8400 Winterthur
T 052 266 91 91

Ambulante Suchtbehandlung

Integrierte Suchthilfe ISW
Tösstalstrasse 19
8403 Winterthur
T 052 267 66 10

Altersbetreuung

→ Pro Senectute
→ Frauenvereine der Gemeinde Zell (Vereinsliste)
→ Spitex Mittleres Tösstal

Gemeinde Zell von A bis Z



Zentrum Rämismühle

Alters- und Pflegeheime

Pflegezentrum Im Spiegel
Im Spiegel 5
8486 Rikon
T 052 397 07 70

Das Pflegezentrum befindet sich in der Nähe des Zentrums Rikon, der Post und der Bahnstation. Für die Pensionäre ist diese Zentrumslage ideal, haben sie so doch die Möglichkeit, Einkäufe und Besorgungen noch selbstständig zu Fuss oder auch im Rollstuhl zu erledigen.

Pflegezentrum Lindehus
Lindenweg 2
8488 Turbenthal
T 052 397 06 70

Zentrum Rämismühle
Mühlestrasse 8
8487 Rämismühle
T 052 396 44 44

Das private Heim liegt ausgangs des Dorfes Rämismühle an der Hauptstrasse nach

Turbenthal und nicht weit entfernt von der Bahnstation. Das Heim ist modern eingerichtet und bietet in ruhiger und gepflegter Umgebung gute Gelegenheit für Erholung.

Alterswohnungen Gemeinde

Vermittlung durch Müller & Schuhmacher AG Treuhand und Immobilien
Bürglistrasse 29
8401 Winterthur
T 052 212 85 54

Amtliches Publikationsorgan

«Der Tössthaler»
Schochenstrasse 7
8492 Wila
T 052 385 20 90

Amtsvormundschaft

Fachstelle für Erwachsenenschutz
Winterthur Land
Stationsstrasse 18
8545 Rickenbach Sulz
T 052 320 92 92

Anmelden

Die Anmeldung muss innerhalb von 14 Tagen bei der Einwohnerkontrolle, unter Abgabe des Heimatscheins oder Vorweisung des Ausländerausweises/Passes, erfolgen.

Einwohnerkontrolle
T 052 397 03 03

→ Meldevorschriften

Apotheken

Die nächsten Apotheken befinden sich in Winterthur.

Apotheken-Notfalldienst
T 0900 553 555

Arbeitslosigkeit

Anmeldung zur Arbeitsvermittlung: Bitte beachten Sie, dass ein Anspruch auf Arbeitslosenentschädigung erst ab dem Anmeldedatum beim RAV geltend gemacht werden kann. Melden Sie sich darum möglichst frühzeitig, spätestens jedoch am ersten Tag, für den Sie Leistungen der Arbeitslosenversicherung (ALV) beanspruchen, persönlich beim RAV. Die Anmeldung kann nicht mehr über die Gemeindeverwaltung erfolgen.

Regionales Arbeitsvermittlungszentrum
RAV Winterthur
Technoparkstrasse 2
8401 Winterthur
T 043 259 67 00

Ärzte

→ SOS-Notrufnummern
(separate Liste)

Gemeinde Zell von A bis Z

Ärztlicher Notfalldienst

Der diensthabende Notfallarzt wird über die Telefonnummer des Hausarztes bekanntgegeben.

Asylwesen

Durchgangszentrum Kollbrunn
Untere Bahnhofstrasse 16
8483 Kollbrunn
T 052 394 00 38

B

Baden

→ Schwimmbad Engelburg Rikon

Bahnhöfe

Bahnhof Kollbrunn (nicht besetzt)
Bahnhof Rämismühle (nicht besetzt)
Bahnhof Rikon (nicht besetzt)
T 0848 44 66 88

Baugesuche/Baubewilligungen

Bauamt
T 052 397 03 09



Bahnhof Rikon

Bau- und Zonenordnung

Die Zoneneinteilung sowie die kommunalen Bauvorschriften sind in der Bau- und Zonenordnung der Gemeinde Zell festgesetzt. Diese kann online unter www.zell.ch als PDF heruntergeladen werden.

Behindertenhilfe/-angebote

Behindertenfahrzeuge, Mietauto AG
Winterthur
T 052 202 33 33

Behindertentransporte: Verein für
Behindertentransporte Winterthur
T 052 202 22 44

Beglaubigungen/Beurkundungen

Notariat und Grundbuchamt Turbenthal
Bahnhofstrasse 6
8488 Turbenthal
T 052 397 23 11

Betreibungsamt Zell-Turbenthal, Gemeindeverwaltung Zell

T 052 397 03 40

Beistandschaften

Kindes- und Erwachsenenschutzbehörde
Winterthur und Andelfingen KESB
Bahnhofplatz 17
8403 Winterthur
T 052 267 56 42

Berufs- und Bildungsberatung Winterthur

Berufsberatung Kanton Zürich (BIZ)
Zürcherstrasse 12, 8400 Winterthur
T 043 259 82 82

Bestattungen

Sekretariat Gesundheit/Sicherheit
T 052 397 03 01

Bestattungsdienst
Hans Gerber AG
Lättenstrasse 9
8315 Lindau
T 052 355 00 11

Betreibungen

Betreibungsamt Zell-Turbenthal
Gemeindeverwaltung Zell
T 052 397 03 40

Bezirksgericht Winterthur

Lindstrasse 10
8400 Winterthur
T 052 234 83 83

Bezirksrat Winterthur

Lindstrasse 8
8400 Winterthur
T 052 268 55 85

Bibliotheken

Bibliothek Seen
Rössligasse 11
8405 Winterthur
T 052 267 29 69

Stadtbibliothek Winterthur
Obere Kirchgasse 6
8400 Winterthur
T 052 267 51 48

Gemeinde Zell von A bis Z

Gemeinde- und Schulbibliothek
Turbenthal
Tösstalstrasse 91, 8488 Turbenthal
T 052 385 15 85

Gemeinde- und Schulbibliothek
Weisslingen
Dettenriederstrasse 24
8484 Weisslingen
T 052 397 32 32

Blitzschutzaufseher

Martin Sager
c/o Sager Haustechnik AG
Wässerwiesenstrasse 53
8408 Winterthur
T 052 222 19 32

Briefeinwurf-Standorte (Briefkästen)

- Dorfstrasse 8A
Kollbrunn (Post Kollbrunn)
- Untere Bahnhofstrasse 2
Kollbrunn (Bahnhof Kollbrunn)
- Haldenstrasse 1
Kollbrunn
- Tösstalstrasse 56
Rikon (Bahnhof Rikon)
- Spiegelacker 1
Rikon (Postagentur Rikon)
- Langenhardstrasse 106
Unterlangenhard
- Langenhardstrasse 147
Oberlangenhard
- Bahnhofplatz 6
Rämismühle (Bahnhof Rämismühle)
- Mühlestrasse 8
Rämismühle (Zentrum Rämismühle)
- Stationsstrasse 33
Zell (Schulhaus)

Brückenwaage

Beim Restaurant Linde
Oberlangenhard, 8486 Rikon
T 052 383 11 69

Brunnenmeister

→ Wasserversorgung

Bundesfeier

Die Feier zum 1. August findet jedes Jahr auf dem «Wissen», einem Aussichtspunkt oberhalb von Oberlangenhard, statt.

Bürgerrecht/Einbürgerungen

Gemeinderatskanzlei
T 052 397 03 07

Burkhard Paul

(Komponist und Musiker)



Musikalisch hatte der Komponist Paul Burkhard in den Sechziger- und Siebzigerjahren neues Leben in die Gemeinde Zell gebracht. 1959 bezog der Zürcher Komponist und «Allround-Musiker» das Haus «Auf dem Hoger» oberhalb des Dorfes Zell. Sein Schlager «Oh mein Papa» (Feuerwerk 1948) ist um die ganze Welt gegangen, seine Musicals stehen noch heute regelmässig in den Programmen der heimischen und ausländischen Bühnen. Er schuf für die Kinder der Gemeinde die religiösen Singspiele «D Zäller Wiehnacht», «De Zäller Josef», «D Zäller Glychnis» und «D Zäller Oschtere» usw. Nachdem der

berühmte Musiker 1977 gestorben war, wurde 1978 der Zeller Kinderchor und später der Zeller Erwachsenenchor gegründet. Im Jahr 2011 wurde der 100. Geburtstag von Paul Burkhard mit diversen Veranstaltungen gefeiert.

C

Chilbi

→ Zeller Chilbi

Chronik der Gemeinde Zell

Über die Geschichte von Zell wurde 1983 eine Chronik herausgegeben. Diese ist am Schalter der Gemeindeverwaltung kostenlos erhältlich.

→ Geschichte (separate Seiten)

Circolino Pipistrello

Der Mitspielzirkus «Pipistrello» hat seit den 80er-Jahren sein Winterquartier im Schöntal bei Rikon. Während der Tourneezeit in den Sommermonaten werden auf



Circolino Pipistrello, Schöntal, Rikon

Gemeinde Zell von A bis Z

dem Zirkusareal regelmässig Kurse und Veranstaltungen für Jung und Alt angeboten.

T 052 383 21 57

D

Datenschutz

In der Gemeinde Zell gilt das kantonale Gesetz über die Information und den Datenschutz (IDG). Besondere Regelungen bestehen für steueramtliche Angelegenheiten. Jedermann ist berechtigt, in die über ihn gespeicherten Daten Einsicht zu nehmen und bei fehlerhaften Aufzeichnungen deren Berichtigung zu verlangen. Hierzu sind entsprechende Begehren schriftlich an die Gemeindeverwaltung zu richten.

Drogenprobleme

Integrierte Suchthilfe ISW
Tösstalstrasse 19
8403 Winterthur
T 052 267 66 10

Durchgangszentrum Kollbrunn

→ Asylwesen

E

Ehevorbereitungsverfahren

Zivilstandsamt Winterthur
Pionierstrasse 7
8403 Winterthur
T 052 267 57 65

Ehrungen

Der Gemeinderat ehrt jeweils Sportler/innen und Persönlichkeiten aus dem kulturellen/sozialen Bereich.

→ Veranstaltungskalender

Einbürgerungen

Gemeinderatskanzlei
T 052 397 03 17

Einkaufsmöglichkeiten

Kollbrunn: Metzgerei, Coop, Migros, Lampen-Shop, Brockenstube, Coiffeur, Velo- und Motorradgeschäfte, Tankstelle, Garagen, Reisebüro

Rikon: Volg, Gärtnerei, Coiffeur, Fabrikladen Kuhn Rikon AG, Tankstelle, Garage, Moto Shop

Direktverkauf ab Bauernhof: Milch, Eier, Wachteleier, Beeren, Obst usw.



Dorfladen in Rikon



Energiestadt

Die Gemeinde Zell ist seit 2011 eine Energiestadt und setzt sich für eine nachhaltige Energieversorgung usw. ein.
Sekretariat Liegenschaften
T 052 397 03 25

Erziehungsberatung

Kinder- und Jugendhilfzentrum kjz
St. Gallerstrasse 42
8400 Winterthur
T 052 266 90 90

F

Fabrikläden

Kuhn Rikon AG Metallwaren und Pfannenfabrik
Neschwilerstrasse 4
8486 Rikon
T 052 396 01 01

Feuerbrand

Ackerbaustellenleiter (Gemeindefachstelle für Landwirtschaft)
Ruedi Gähler
Schooren 3
8487 Zell
T 052 383 14 81

Gemeinde Zell von A bis Z

Feuerschauer/Feuerpolizei

Gossweiler Ingenieure AG
Simon Schindler
Im Ifang 6
8307 Effretikon
T 044 931 03 46

Feuerungskontrolle

Künzli Kaminfeger GmbH
Andreas Künzli
Püntacherstrasse 21
8487 Zell
T 052 383 15 15

Feuerwehr

Notruf 118

Kommandant Feuerwehr Zell
Roman Siegenthaler
M 079 355 73 32



Feuerwehrlokal Rikon

Feuerwehrlokal

Werkhof Schöntal
8486 Rikon



Kuhn Rikon AG

Fischereiaufseher

Werner Honold
Fischzuchtanlage Pfäffikon
Usterstrasse 35
8330 Pfäffikon
T 043 257 97 72

Fluglärm

Die Gemeinde Zell ist Mitglied folgender Institutionen:

- Fair in Air
- Fluglärmsolidarität (FLS)
- Region Ost
- Schutzverband der Bevölkerung um den Flughafen Zürich (sbfz)

Förster

Stefan Holenstein
Dorfstrasse 67
8484 Weisslingen
M 079 608 43 46



Friedhof Kollbrunn

Friedensrichter

Marcel Müller
Am Koppenholz 1
8483 Kollbrunn
T 052 383 14 35

Friedhöfe

Friedhof Kollbrunn
Nussbergstrasse, 8483 Kollbrunn

Friedhof Zell
Friedhofstrasse, 8487 Zell

Auskünfte erhalten Sie beim Sekretariat
Gesundheit/Sicherheit
T 052 397 03 01

Friedhofgärtner

Gottfried Gerber
Tösstalstrasse 30
8486 Rikon
T 052 383 11 41

Gemeinde Zell von A bis Z

Fundbüro

Fundgegenstände können bei der Gemeindeverwaltung abgegeben und abgeholt werden.

T 052 397 03 01

Fürsorge

Sekretariat Soziales

T 052 397 03 28

G

Gebäudeenergieausweis der Kantone (GEAK)

Der neue Gebäudeenergieausweis der Kantone (GEAK) kann seit dem 3. August 2009 ausgestellt werden. Der Ausweis dokumentiert die energetische Qualität von Gebäuden und enthält konkrete Sanierungsvorschläge eines Experten.

Geburtenanmeldung (bei Hausgeburten)

Zivilstandsamt Winterthur

Pionierstrasse 7

8403 Winterthur

T 052 267 57 67

Gemeindeordnung

Die Gemeindeordnung kann als PDF unter www.zell.ch in der Gesetzessammlung heruntergeladen werden.

T 052 397 03 07

Gemeindesaal Engelburg, Rikon

→ Saalangebot

Gerichte

→ Bezirksgericht/Bezirksrat

→ Friedensrichter

Gewerbe

→ Gewerbeadressen (separate Seiten)

Giftschein

Seit 1. August 2005 stellen die Gemeinden keine Giftscheine mehr aus. Informationen über das weitere Vorgehen erhalten Sie bei der entsprechenden Verkaufsstelle.

Grundbuchamt

Notariat und Grundbuchamt Turbenthal

Bahnhofstrasse 6

8488 Turbenthal

T 052 397 23 11

H

Handlungsfähigkeitszeugnis

Einwohnerkontrolle

T 052 397 03 03

Handänderung

Notariat Turbenthal

Bahnhofstrasse 6

8488 Turbenthal

T 052 397 23 11

Hauspflege/Haushilfe

→ Spitex Mittleres Tösstal

Hebamme

Sekretariat Gesundheit/Sicherheit

T 052 397 03 01

Heimatausweise

Einwohnerkontrolle

T 052 397 03 03

Heimatschutz

Bauamt

T 052 397 03 09

Hundehaltung/Hundeverabgabung

Alle Hunde müssen beim Sekretariat Sicherheit angemeldet werden. Die Verabgabung findet mittels Rechnung statt. Die Hundebesitzer sind verpflichtet, den Hundekot auf öffentlichem Grund und fremden Privatgrund aufzunehmen. Dafür können die überall vorhandenen Kotsäcke verwendet werden. Auf dem ganzen Gemeindegebiet befinden sich zahlreiche Abfallbehälter und Robidog-Kästen. Einen entsprechenden Plan und Auskünfte erhalten Sie beim Sekretariat Gesundheit/Sicherheit

T 052 397 03 01

I

Identitätskarte

Wer eine Identitätskarte beantragen will, muss persönlich (Minderjährige und Entmündigte mit dem gesetzlichen Vertreter) am Schalter der Einwohnerkontrolle vorsprechen, sich über seine Identität ausweisen und ein neues Passfoto mitbringen. Ebenfalls mitzubringen ist die

Gemeinde Zell von A bis Z

bisherige Identitätskarte (bei Verlust benötigen wir eine Verlustanzeige einer Schweizer Kantonspolizei).

Einwohnerkontrolle
T 052 397 03 03

Info-Tafel

Ein Übersichtsplan der Gemeinde Zell befindet sich auf dem Dorfplatz beim Zentrum Rikon.

Informationstafeln für Veranstaltungen
Bestellung von Beschriftungen für die Informationstafeln für Veranstaltungen bei der Gemeinderatskanzlei
T 052 397 03 17

J

Jagdaufseher

Philipp Hofer, Steig, 8354 Hofstetten
M 079 460 04 13

Emil Ott, Langenhardstrasse 113,
Unterlangenhard, 8486 Rikon
M 079 773 23 24

K

Kadaverbeseitigung

→ Abdecker
→ Tierkörpersammelstelle

Kehricht

In der Gemeinde Zell wird die Kehrichtentsorgung nach dem Verursacherprinzip mit Kehrichtmarken und einer jährlichen

Grundgebühr finanziert. Die Kehrichtmarken sind bei der Poststelle, im Coop und Migros in Kollbrunn, im Volg und Avia Shop in Rikon, im Migros und Aldi in Turbenthal und bei der Gemeindeverwaltung erhältlich. Die Containerplomben für Gewerbecontainer können bei der Gemeindeverwaltung und im Volg in Rikon bezogen werden.

Kinder- und Jugendhilfzentrum kjz

St. Gallerstrasse 42, 8400 Winterthur
T 052 266 90 90

Kindergarten

Schulverwaltung
T 052 397 03 33



Kindergarten in Rikon

Kindertagesstätte (Kinderkrippe/Kinderhort)

«Villa Chräuel»
Kirchstrasse 2
8483 Kollbrunn
T 052 383 12 90
www.villa-chraeuel.ch

Kirchen/Kirchgemeinden

Reformierte Kirche Zell
www.kirchgemeinezell.ch

Römisch-katholische
Kirchgemeinde Zell
www.st-antoniuss-kollbrunn.ch



Reformierte Kirche Kollbrunn

Freikirchen

Freie Missionsgemeinde
www.fmg-kollbrunn.ch

Neuapostolische Kirche
www.rikon.nak.ch

Konkursangelegenheiten

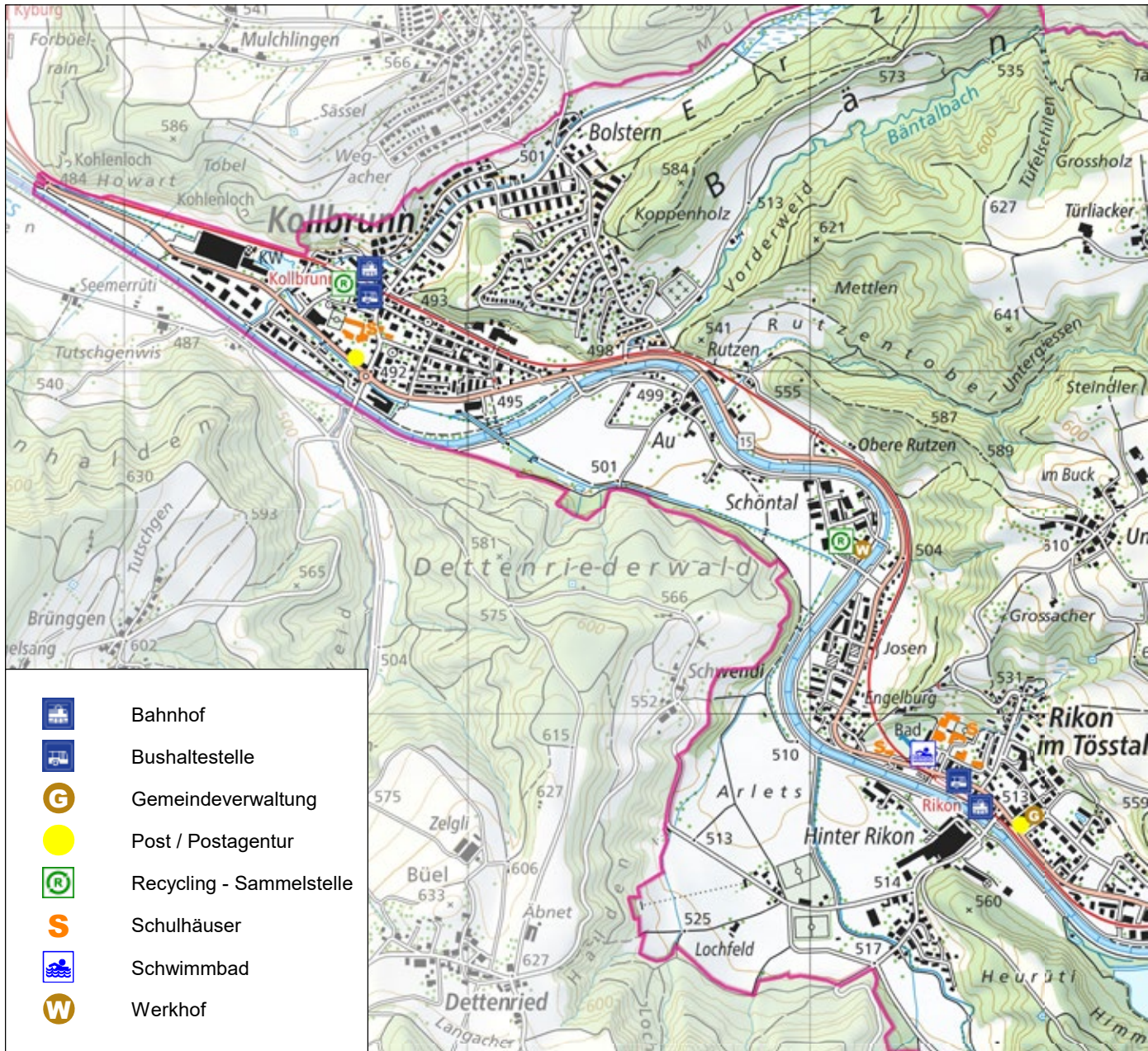
Notariat und Grundbuchamt Turbenthal
Bahnhofstrasse 6
8488 Turbenthal
T 052 397 23 11

Krankenpflege

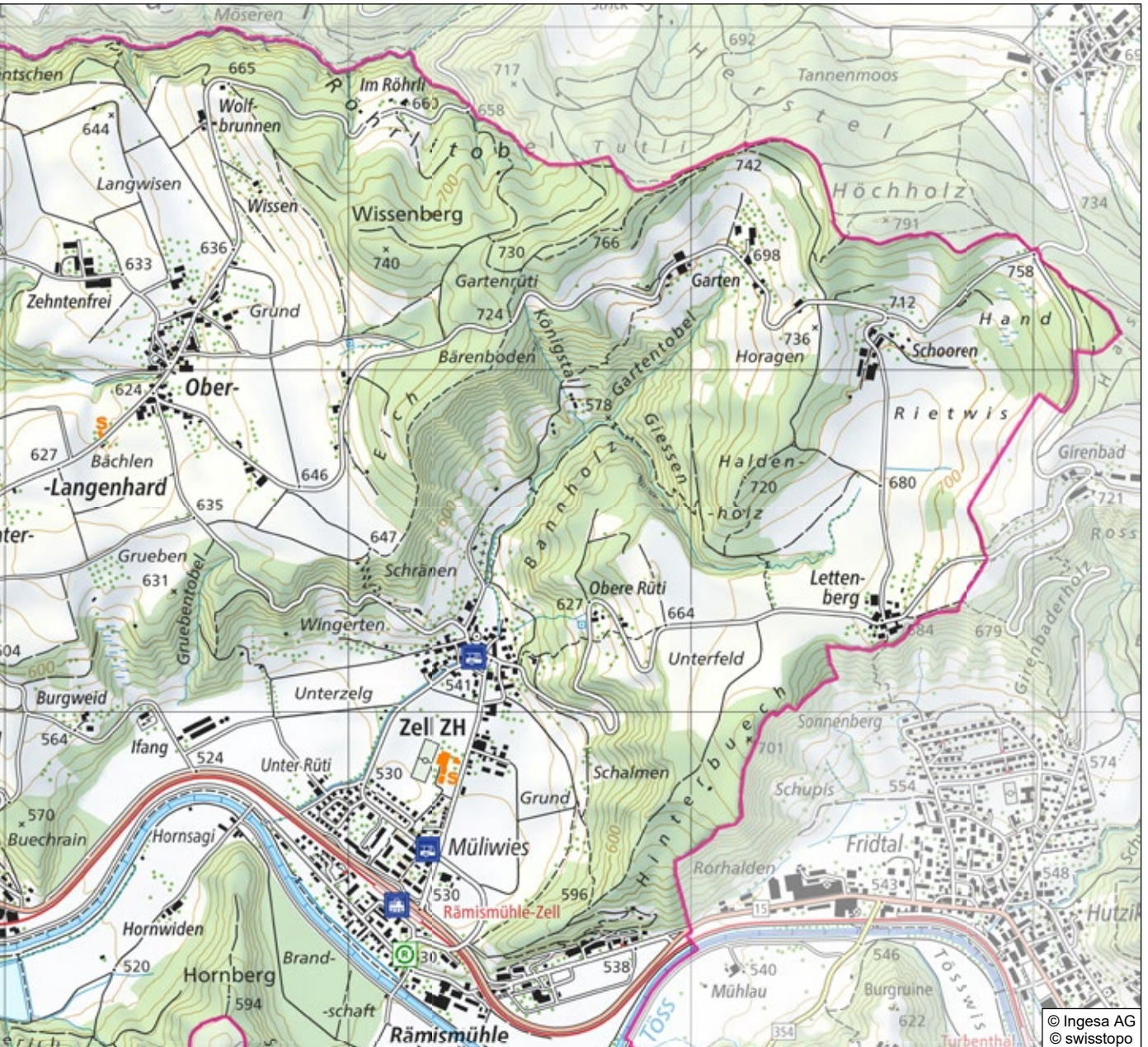
→ Spitex Mittleres Tösstal

Fortsetzung Seite 26

Ortsplan der Gemeinde Zell



Ortsplan der Gemeinde Zell



Gemeinde Zell von A bis Z

Kultur

In der Gemeinde wohnen viele Kunstschaffende. Der Verein AbisZell Kultur hat sich zur Aufgabe gemacht, die ansässigen Künstler/innen zu unterstützen. Halbjährlich wird ein vielfältig zusammengestelltes Kulturangebot in alle Haushaltungen verteilt.

L

Landwirtschaft

Die ehemals von der Landwirtschaft geprägte Gemeinde hat sich stark verändert. Viele Landwirtschaftsbetriebe existieren nicht mehr. Einige werden noch hauptberuflich bewirtschaftet, die andern meist zusätzlich zu andern Beschäftigungen betrieben.

→ Naturschutz

Lebensbestätigung

Einwohnerkontrolle
T 052 397 03 03

Lebensmittelkontrolle

Kantonales Labor Zürich
Lebensmittelinспекtorat
T 043 244 71 00

Leitsätze und Legislaturziele

Die Leitsätze und Legislaturziele der Gemeinde Zell werden einmal pro Amtsdauer festgelegt und bilden das „Regierungsprogramm“ des Gemeinderates. Sie sind ein Instrument der politischen Führung und zeigen Leitgedanken (Visionen) zu

mittel- und langfristigen Zielen (Strategien) mit entsprechenden Massnahmen, welche zur Umsetzung nötig sind. Sie sollen zu kreativen und zukunftsorientierten Lösungen motivieren. Die Leitsätze und Legislaturziele sind auf der Gemeindehomepage veröffentlicht.

M

Mahlzeitendienst

→ Spitex Mittleres Tösstal

Meldevorschriften

Wer in unserer Gemeinde Wohnsitz nimmt, hat sich innerhalb von 14 Tagen nach seiner Ankunft bei der Einwohnerkontrolle anzumelden und den gesetzlichen Vorschriften entsprechende Ausweisschriften (Heimatschein, Pass, Ausländerausweis usw.) vorzuweisen und zu hinterlegen. Verheiratete, Verwitwete und Geschiedene haben zudem das Familienbüchlein oder den Familienausweis im Original vorzuweisen.

Zudem ist der Versicherungsausweis der Krankenkasse vorzulegen. Wer seine Wohnung wechselt, hat dies der Einwohnerkontrolle innert 14 Tagen, unter Vorweisung des Schriftenempfangsscheines bzw. Ausländerausweises, zu melden. Wohnungs- und Zimmervermieter sind verpflichtet jeden Ein- und Wegzug von Mietern innert 14 Tagen schriftlich der Einwohnerkontrolle mitzuteilen; desgleichen sind Zu- und Wegzüge innerhalb der Familie meldepflichtig.

Dieser Meldepflicht unterstehen auch Vermieter von Räumen für Selbstständigerwerbende.

Midnight Sports

Offener Treffpunkt für Jugendliche ab der Oberstufe. «Sports, Games, Music/ Dance and more»

Stiftung IdéeSport
T 062 286 01 00
info@ideesport.ch

Mieterschutz

Bezirksgericht Winterthur
Lindenstrasse 10
8400 Winterthur
T 052 234 83 83

Mittagstisch für Kinder

Schulverwaltung
T 052 397 03 33

Musikunterricht

Schulverwaltung
T 052 397 03 33

Mütter-/Väterberatung

Kollbrunn: Jeden 1. Dienstag des Monats von 14.00 bis 16.00 Uhr im reformierten Chiletreff, Kirchstrasse 2, 8483 Kollbrunn (hinter ref. Kirche), mit Voranmeldung

Zell: Jeden 3. Dienstag des Monats von 14.00 bis 16.00 Uhr, Gemeinschaftsraum «Zelgli» hinter den Liegenschaften Müliwiesstrasse 67/69/71, 8487 Zell, mit Voranmeldung

Gemeinde Zell von A bis Z

N

Nachparkgebühren

Das nächtliche Parkieren von Motorrädern, Motorfahrzeugen, Fahrzeuganhängern usw. auf öffentlichem Grund oder auf allgemein zugänglichen, gemeindeeigenen Parkplätzen ist gebührenpflichtig. Auskünfte erhalten Sie beim Sekretariat Gesundheit/Sicherheit
T 052 397 03 01

Naturschutz

Die Umweltkommission ist für die Umsetzung der unter anderem im Leitbild, WEP (Waldentwicklungsplan) und LEK (Landschaftentwicklungskonzept) und im Vernetzungsplan festgesetzten Ziele verantwortlich. Feuchtgebiete, Trockenwiesen, Baumgruppen, Hecken, Kiesgruben usw. müssen periodisch gepflegt und unterhalten werden. Den Tieren und Pflanzen müssen möglichst grossflächige Lebensräume erhalten bleiben, dazu kann die ganze Bevölkerung ihren Beitrag leisten. Die Zusammenarbeit mit den einheimischen Landwirten und Grundbesitzern ist sehr wichtig. Alljährlich am Pfingstmontag findet der beliebte Anlass «Quer durch Zell» statt. Ausserdem wird jeweils im Herbst ein Naturschutz-Pflegetag durchgeführt, wo jedermann aktiv mithelfen kann.

→ Vernetzungsprojekt Umwelt

→ WEP

Notariat Turbenthal

Bahnhofstrasse 6
8488 Turbenthal
T 052 397 23 11

O

Öltankkontrolle

AWEL, Abt. Abfallwirtschaft und Betriebe,
Sektion Tankanlagen/Transportgewerbe
Walcheplatz 2
8090 Zürich
T 043 259 32 60

Ortsplan

bei der Gemeindeverwaltung erhältlich
T 052 397 03 03

P

Pass und Kombi (Pass und Identitätskarte)

Der Pass und das Kombi (Pass & IDK) sind beim kantonalen Passbüro zu bestellen. Es muss beim Passbüro zwingend vorgängig ein Termin vereinbart werden, telefonisch
T 043 259 73 73
oder
www.schweizerpass.ch

Pflegekinderwesen

Kinder- und Jugendhilfezentrum kjz
St. Gallerstrasse 42
8400 Winterthur
T 052 266 90 90

Pilzkontrolle

Susi Affeltranger
Dorfstrasse 15
8489 Schalchen
M 079 282 87 09

Plakatanschläge

Bauamt
T 052 397 03 09

Polizei

Polizeiposten Tössstal
Tössstalstrasse 64
8488 Turbenthal
T 058 648 61 60

Polizeiverordnung

Die Handhabung der polizeilichen Aufgaben ist Sache des Gemeinderates. Die Polizeiverordnung enthält Bestimmungen über Niederlassung und Aufenthalt, Schutz der Personen sowie der öffentlichen Sicherheit, Lärmschutz, Schutz öffentlicher Sachen und privaten Eigentums, Wirtschaftspolizei und Polizeibewilligung. Die Verordnung ist online auf www.zell.ch verfügbar.
T 052 397 03 01

Postleitzahlen

8483 Kollbrunn
8486 Rikon/Unter-/Oberlangenhard
8487 Zell/Rämismühle/Lettenberg/Schooren/Garten



Herstellung und Verkauf von
Maschinen und Anlagen für die
Nahrungsmittelverarbeitung.
Sonderanfertigungen.
Aus Rikon hinaus in
die weite Welt.



SEDA-FREUND AG
8486 Rikon

EKZ Eltop

**Elektrizitätswerke des Kantons Zürich
Eltop Turbenthal**

Tösstalstrasse 103
8488 Turbenthal
Direkt 058 359 48 70
turbenthal@ekzeltop.ch

Elektroinstallation
Gebäudeautomation
Telematik/IT
Service 24h-Pikett

Nah. Schnell. Professionell.
0848 888 788



Blumengärtnerei G.Gerber AG

8486 Rikon
Telefon 052 383 11 41
www.gaertnerei-gerber.ch

**Blumen
für jeden Anlass!**

Ihre Spezialisten für
Wasser, Bau, Umwelt
und Energie.



Hunziker Betatech AG
Winterthur, Zürich, Bern,
Lausanne, St.Gallen,
Bellinzona, Bülach, Aadorf,
Olten, St.Blasien (D)

HUNZIKER BETATECH

EINFACH. MEHR. IDEEN.

www.hunziker-betatech.ch

Gemeinde Zell von A bis Z

Poststellen

Kollbrunn, Dorfstrasse 8A, 8483 Kollbrunn
Hotline 0848 888 888

Rikon (Agentur), Spiegelacker 1,
8486 Rikon, Hotline 0848 888 888

Pro Senectute

Ortsvertretung Zell
Loni Kuhn
Im Feld 22
8486 Rikon
T 052 383 25 72/M 079 734 46 02

Publikationsorgan

→ Amtliches Publikationsorgan

R

Radweg Tössstal

Auf dem Radweg von Winterthur über
Bauma nach Wald der Töss entlang fährt
man an den drei Zeller Dörfern Kollbrunn,
Rikon und Rämismühle vorbei.

Rauchgas- und Feuerungskontrolle

→ Feuerungskontrolle

Rechtsberatung (unentgeltlich)

Neustadtgasse 17
8400 Winterthur
T 052 267 51 34

Recyclingkalender

Der Recyclingkalender gibt Auskunft
über die Kehr- und Sperrgutabfuhr,
die Sammelstellen und enthält zudem
die genauen Daten der Spezialabfuhr



Restaurant Liebenau, Kollbrunn

für wieder verwertbare oder problematische Abfälle. Der Recyclingkalender und weitere Informationen werden jährlich in alle Haushaltungen verteilt, diese können auch jederzeit bei der Gemeindeverwaltung bezogen oder auf www.zell.ch aufgerufen werden.

Restaurants der Gemeinde Zell

Caesar's Bar, Rikon
T 076 389 16 08

Freihof, Rikon
T 052 383 11 29

Isebähnli, Rikon
T 052 383 24 74

Kolbi Pizza & Kebap Haus, Kollbrunn
T 052 394 00 51

Liebenau, Kollbrunn
T 052 383 11 73

Linde, Oberlangenhard
T 052 383 11 69

Obstgarten, Oberlangenhard
T 052 383 11 93

Pizzeria Leone, Rikon
T 052 394 02 02

Sole, Kollbrunn
T 071 523 22 08

Steakhouse Hot Stone, Kollbrunn
T 071 523 22 22

Traube, Rikon
T 052 544 51 51

Wiesenthal, Kollbrunn
T 052 383 11 68

Rotkreuzfahrdienst

für Fahrten zu Arzt/Therapie
T 044 388 25 00

Mo bis Fr, 8 bis 12 und 14 bis 17 Uhr

S

Saalangebot

Chiletreff Kollbrunn (ref. Kirche)
ca. 80 – 100 Personen
T 052 383 11 52



Restaurant Traube, Rikon

Gemeinde Zell von A bis Z

Feuerwehrlokal (Schmitte), Zell
ca. 80 Personen
M 079 672 54 12

Gemeindsaal Engelburg Rikon
ca. 300 Personen
T 052 397 03 25

Garderobengebäude Fussballplatz Rikon
ca. 30 Personen
T 052 397 03 25

Mehrzweckraum Schulhaus Zell
ca. 50 – 100 Personen
T 052 397 03 25

Mehrzweckhallen und -raum, Kollbrunn
ca. 50 – 900 Personen
T 052 397 03 25

Pfarreisaal Kollbrunn (kath. Kirche)
ca. 80 – 100 Personen
T 052 394 02 70

Pfarrhaussaal Zell (ref. Kirche)
ca. 30 Personen
T 052 383 11 52

Schützenstube Kollbrunn
ca. 80 Personen
T 079 595 22 60

Singsaal Hirsgarten, Rikon
ca. 180 Personen
T 052 397 03 25

Theorieraum Werkhof Schöntal, Rikon
ca. 30 Personen
T 052 397 03 25

Scheidung
Bezirksgericht Winterthur
Lindstrasse 10
8400 Winterthur
T 052 234 83 83

Schädlingsbekämpfung
Inro AG
Püntstrasse 37
8543 Gundetswil
T 052 242 66 06

Schiessanlagen
300 Meter
Schützenhaus «Lochfeld»
Schwendistrasse, Rikon

Kleinkaliber
Schützenhaus, Nussbergstrasse
Kollbrunn

Pistolen
Schützenhaus, Schwendistrasse
Rikon

Armbrust
Schützenhaus, Gartenstrasse
Oberlangenhard

Schulärztlicher Dienst
Schulverwaltung
T 052 397 03 33

Schule
Oberstufe
Schulhaus Engelburg
Schulstrasse 13
8486 Rikon
T 052 551 05 60

Schulhaus Berg
Schulstrasse 13
8486 Rikon
T 052 551 05 60

Primarschule
Schulhaus Kollbrunn
Dorfstrasse 4
8483 Kollbrunn
T 052 551 05 21

Schulhaus Langenhard
Langenhardstrasse 141
8486 Rikon
T 052 551 05 76

Schulhaus Hirsgarten
Schulstrasse 10
8486 Rikon
T 052 551 05 70

Schulhaus Tösstalstrasse
Tösstalstrasse 45
8486 Rikon
T 052 551 05 78



Schulhaus Hirsgarten, Rikon

Gemeinde Zell von A bis Z

Schulhaus Zell
Stationsstrasse 26
8487 Zell
T 052 551 05 80

Kindergärten

Kindergärten A + B Kollbrunn
Dorfstrasse 5
8483 Kollbrunn
T 052 551 05 21

Kindergarten C Kollbrunn
Kirchstrasse 1
8483 Kollbrunn
T 052 551 05 21

Kindergarten A + B Rikon
Sunnemattstrasse 5
8486 Rikon
T 052 551 05 44

Kindergarten C Rikon
Schulstrasse 10
8486 Rikon
T 052 551 05 44

Kindergarten Zell
Stationsstrasse 26
8487 Zell
T 052 551 05 81

Spielgruppen/Kinderbetreuung

Chrabbel-Treff Rikon
Andrea Tschannen
Schöntalstrasse 10
8486 Rikon
T 076 505 26 04

Naturspielgruppe Purzelwurzel
Corinne Bachmann
Tobelhof 1
8486 Rikon
T 052 383 32 04

Naturspielgruppe Zell
Corinne Pfister
Lettenbergstrasse 11
8487 Zell
T 052 383 14 94

Spielgruppe Zauberchuglä
Manuela Albizzati
Tösstalstrasse 55
8486 Rikon
T 079 217 84 31

Waldspielgruppe Wald-Indianer
Silvia Pittet
Vordere Bähntalstrasse 7
8483 Kollbrunn
T 079 547 13 14

Schulpsychologischer Dienst Winterthur

Schulverwaltung
T 052 397 03 33

Schulsozialarbeit

Zell und Kollbrunn
Simon Frey
M 079 365 44 32

Sekundarschule Zell, Langenhard
und Rikon
Gabriel Dahinden
T 079 748 99 00

Schulverwaltung

Gemeindehaus, Spiegelacker 5
8486 Rikon
T 052 397 03 33

Schulzahnpflege

Schulverwaltung
T 052 397 03 33

Schutzraumkontrolle/Schutzraum- bezug

Sekretariat Zivilschutz/Feuerwehr
T 052 397 03 11

Schwimmbad Engelburg Rikon

Das wunderschöne Schwimmbad liegt im Zentrum der Gemeinde, nahe bei den Schulen und ist mit der Bahn gut erreichbar. Bei zweifelhafter Witterung Auskunft über:
T 052 383 15 42

Spitäler

Kantonsspital Winterthur
Brauerstrasse 15
8400 Winterthur
T 052 266 21 21

Klinik Lindberg
Schickstrasse 11
8400 Winterthur
T 052 266 11 11

Gemeinde Zell von A bis Z

Spitex

= spitalexterne Dienste. Diese Dienste umfassen in den Verbandsgemeinden Wila, Wildberg, Turbenthal und Zell zurzeit Gemeindekrankenpflege, Hauspflege und Haushilfe. Das koordinierte Angebot der Spitex stützt das Wohnen zu Hause durch medizinische und therapeutische Pflege, Führung des Haushaltes in akuten Situationen, Gesundheitsvorsorge und Hilfe zur Selbsthilfe, Beratung, ergänzende Unterstützung und Begleitung im Alltag sowie Ausleihe von Krankenmobilen.

Spitex Mittleres Tösstal

Tösstalstrasse 14
8488 Turbenthal
T 052 385 23 30

Öffnungszeiten

Mo bis Fr, 8 bis 12 und 14 bis 17 Uhr

Sport

Es gibt verschiedene Möglichkeiten, sich in der Gemeinde Zell sportlich zu betätigen. Von Fussball über Turnen, Schiessen bis zu Volleyball usw. Im Vereinsverzeichnis oder unter www.zell.ch sind alle Sportvereine aufgeführt.

Sprechstunden Gemeindepräsidentin

Die Sprechstunden mit der Gemeindepräsidentin und einem Mitglied des Gemeinderates sind normalerweise (Ausnahmen werden rechtzeitig publiziert) am ersten Montag jedes zweiten Monats zwischen 18 und 19 Uhr. Die Behördenmitglieder stehen allen Einwohner/innen für Fragen, Anliegen, Auskünfte und Beschwerden zur

Verfügung. Die Sprechstunde findet im Gemeindehaus in Rikon statt und kann ohne Anmeldung besucht werden (aktuelle Publikation im Tössthaler «Zellerseite» oder im Internet unter www.zell.ch).

Statthalteramt Winterthur

Lindstrasse 8
8400 Winterthur
T 043 258 59 00

Steuerangelegenheiten

Sekretariat Steuern
T 052 397 03 06

Stimmrechtsausweise

Einwohnerkontrolle
T 052 397 03 03

Strassenverkehrsamt

Taggenbergstrasse 1
8408 Winterthur
T 058 811 20 00

Stromablesen

EKZ, Elektrizitätswerk des Kantons Zürich
T 058 359 55 22

Suchthilfe

Integrierte Suchthilfe ISW
Tösstalstrasse 19
8403 Winterthur
T 052 267 66 10

T

Tagesfamilien Winterthur

Wartstrasse 5
8400 Winterthur
T 052 203 08 00

Tageshort

→ Kindertagesstätte

Tankkontrolle

→ Öltankkontrolle

Tierärzte

→ SOS-Notrufnummern
(separate Seite)



Mehrzweckhalle Rägeboge, Kollbrunn

Gemeinde Zell von A bis Z

Tierkörpersammelstelle

Tote Tiere sowie tierische Abfälle sind im Kadaverraum in den bereitstehenden Fässern zu deponieren.

Der Kadaverraum befindet sich im Gebäude vis-à-vis des Schulhauses Langenhard. Auskünfte beim Sekretariat Gesundheit T 052 397 03 01

Tobel

Das sogenannte Tobel ist ein romantisches Seitental der Töss, welches südlich von Rikon dem Tobelbach entlang zur Bläsimühle auf Wildberger Gemeindegebiet führt.

Todesfälle

Sekretariat Gesundheit/Sicherheit
T 052 397 03 01

Töss

Das Tösstal wird geprägt durch den Tössfluss. Er hat während Jahrhunderten unsere Landschaft geschaffen und er verbindet die südlich der Stadt Winterthur gelegenen Gemeinden über die Bezirksgrenze hinaus. Die Töss, der Lebensnerv des oberen und mittleren Tösstals, hat eine bewegte Geschichte hinter sich: sei es als Wildbach, Transportweg oder Energiespender, welcher mit Wasserkraft im 19. Jahrhundert unzählige Turbinen und Generatoren antrieb.

Da durch Infiltration des Tösswassers in den Untergrund eine namhafte Speisung des Grundwassers stattfindet, ist die Qualität des Flusswassers von ausschlaggebender Bedeutung für das aus dem Grundwasser gewonnene Trinkwasser. Zell, Turbenthal und die Stadt Winterthur



Töss

beziehen unter anderen ihr Trinkwasser aus dem Tösstal.

→ Wasserlehrpfad

Trauungen

Zivilstandsamt Winterthur
Pionierstrasse 7
8403 Winterthur
T 052 267 57 65

U

Urnenöffnungszeiten und -standorte

Die genauen Urnenöffnungszeiten und -standorte finden Sie auf dem Stimmentrechtsausweis oder auf www.zell.ch.

V

Velweg Tösstal

→ Radweg Tösstal

Veranstaltungskalender

Er wird in der Lokalzeitung «Der Tössthaler» oder im Internet unter www.zell.ch publiziert.

Vernetzungsprojekt Umwelt

Dieses Projekt ist aus den Grundlagen des Landschaftsentwicklungskonzepts (LEK) entstanden. Das Vernetzungsprojekt Umwelt wird konkret in der Gemeinde Zell umgesetzt, begleitet von der Umweltkommission. Das Projekt unterstützt die Erhaltung einer schönen und vielfältigen Landschaft und bietet dadurch mehr Lebensqualität für alle. Landschaft bedeutet mehr als nur Ort und Gegenstand wirtschaftlicher Tätigkeit; sie ist eine unersetzliche Grundlage für das leibliche und seelische Wohlbefinden des Menschen. Sie bildet die Voraussetzung für eine in der Vielgestalt der Landschaften verankerte Kultur.

Vormundschaftswesen

Kindes- und Erwachsenenschutzbehörde
Winterthur und Andelfingen KESB
Bahnhofplatz 17
8403 Winterthur
T 052 267 56 42

W

Waldentwicklungsplan (WEP)

Die Gemeinde Zell hat in den Jahren 2001/2002 einen Waldentwicklungsplan erarbeitet. Darin wurden die an den Wald gestellten Ansprüche und langfristige Entwicklungsziele aufgezeichnet, Rahmenbedingungen für die Bewirtschaftung sowie Regelungen der Abgeltung für besondere Leistungen erarbeitet und die Prioritäten für den Vollzug festgelegt.

Gemeinde Zell von A bis Z

Wanderwege

Die Gemeinde Zell verfügt über ein ausgedehntes, gut unterhaltenes Wanderwegnetz. Alle rundum gelegenen Dörfer, Weiler und Aussichtspunkte können erreicht und ausgekundschaftet werden (Wanderkarte Winterthur und Umgebung).

Wappen

Mauerreste unter der Kirche Zell deuten auf eine Mönchsklausen hin, die von einem Anhänger des Wanderpredigers Gallus gegründet wurde. Diese Mönchszelle, lateinisch «Cella», gab unserer Gemeinde den Namen. 1930 übernahm die politische Gemeinde «eine in Grün nach rechts kriechende Weinbergsschnecke» als ihr offizielles Wappen – ein Sinnbild des Namens Zell (Zelle). Es erscheint offenbar erstmals 1845 auf einem Windlicht der Feuerwehr des Dorfes Zell. Am Bild der Schnecke lässt sich natürlich allerlei Symbolisches aufhängen, sei es bezüglich eines langsamen Fortbewegens oder eines sich in das Schneckenhaus Zurückziehens, was jedoch nicht automatisch das Wesen der Bewohnerinnen und Bewohner der Gemeinde charakterisiert.



Wasserlehrpfad Töss

Entlang der Töss und den Bächen sind verschiedene Informationstafeln über den Wasserlehrpfad aufgestellt, welche unsere Bach- und Flusslandschaften sowie viel Wissenswertes über die Töss, die Natur, die Wasserversorgung, und die Energiegewinnung in unserem Tal vor Ort erklären.

Wasserversorgung

Ortsvertreter Kollbrunn
Manuel Bruppacher
M 079 776 93 39

Ortsvertreter Rikon und Langenhard
Christian Winkler
M 079 635 15 38

Ortsvertreter Zell, Rämismühle und Bergzone
Beat Stahel
M 079 308 10 38

Werksekretariat
T 052 397 03 24

Werbefafeln

Bauamt
T 052 397 03 09

Werkhof Schöntal/Entsorgungsstelle

Der Gemeindegewerkhof liegt im Industriegebiet Schöntal in Rikon.
T 052 383 18 55

Wildhüter

→ Jagdaufseher

Wohnsitzbestätigung

Einwohnerkontrolle
T 052 397 03 03

Z

Zeller Chilbi

Die «Zeller Chilbi» wird vom Zeller Dorfverein im Zweijahresrhythmus jeweils im Spätsommer organisiert und unter Mitwirkung verschiedener Vereine im Dorfkern von Zell durchgeführt.

→ Vereinsliste



Zeller Chilbi

Gemeinde Zell von A bis Z



Die Zehntenscheune in Rikon

Zehntenscheune

Das historische Gebäude an der Neschwilerstrasse in Rikon ist im Besitz der Kuhn Rikon AG. Seit der umfassenden Renovation wird es als Schulungszentrum und Personalrestaurant genutzt.

Zentrumsbeizli Rikon

Bei schönem Wetter an Samstagen von Mai bis September beim Volg in Rikon.

Zeughaus

Eidgenössisches Zeughaus und
Waffenplatz Kloten
Lufingerstrasse 19
8302 Kloten
T 058 467 94 01

Kantonales Zeughaus
Uetlibergstrasse 113
8090 Zürich
T 043 259 71 30

Zirkus

→ Circolino Pipistrello

Zivilschutzorganisation

Sekretariat Zivilschutz/Feuerwehr
T 052 397 03 11

Zivilstandsamt Winterthur

Pionierstrasse 7
8403 Winterthur
T 052 267 57 66
Onlinebestellungen/Infos:
www.stadt-winterthur.ch/zivilstandsamt

Zürcher Wanderwege ZAW

Kreisleiter: Hansruedi Feller
Sonnenbuckstrasse 11
8483 Kollbrunn
T 052 383 15 01
eh.feller@bluewin.ch

Zusatzleistungen AHV/IV

Sekretariat Soziales
T 052 397 03 26



In Zell gibt es zahlreiche Wandermöglichkeiten.



Haustierärztin
Postfach 4
8483 Kollbrunn
Schweiz

Silvia Puhl
Dr. med. vet.

Tel. 076 467 21 22

haustieraerztin@hotmail.com
www.haustierärztin.ch

**Familienergänzende
Kinderbetreuung**



Kindertagesstätte Villa Chräuel • Kollbrunn
Telefon 052 383 12 90 • www.villa-chräuel.ch

Strassen + Tiefbau
SCHOCH + HIRZEL AG

8497 Fischenthal 8330 Pfäffikon ZH

Simon Schoch Tösstalstrasse 49 · 8496 Steg
Mobile 079 631 23 21 Telefon 055 245 18 92
simon.schoch@schoch-hirzel.ch www.schoch-hirzel.ch



GARAGE NÜESCH
GmbH

Auto & Motorad


Tösstalstrasse 87
8486 Rikon im Tösstal
Tel. +41 52 394 01 44
WhatsApp: 077 928 25 77
www.garage-nueesch.ch
info@garage-nueesch.ch

Hydroworld
Bruno Schmitz
Geschäftsinhaber

Schwimmbadbau
Whirlpools / Whirlwannen
Beratung / Planung
Service / Reparaturen

Schwendi 7, CH-8486 Rikon
Telefon +41 (0)52 383 33 83
Mobile +41 (0)79 329 43 43

info@hydroworld.ch hydroworld.ch



Wiesenthal



Wirt Rajko
Seemerrütieweg 1
CH-8483 Kollbrunn Tel. 052 383 11 68

Coiffeur
Gaetana Logiurato



Ich freue mich auf Ihren Besuch

alte Tösstalstrasse 31
8487 Rämismühle

mit Voranmeldung
Tel: 052 383 30 01

HC Truninger AG

Bauspenglerei
Blitzschutzanlagen
Flachbedachungen

Truninger Spenglerei AG | Tösstalstrasse 9 | Tel 052 383 29 71
truninger - spenglerei.CH | CH - 8486 Rikon | Fax 052 383 33 78

... für Ihr wetterfestes Zuhause

Vereine und Parteien der Gemeinde Zell

Kontaktadressen und Veranstaltungshinweise sind stets aktuell im Internet unter www.zell.ch.

Frauenvereine

- Frauenverein Kollbrunn
- Frauenverein Rikon

Gesangs-/Musik-/Folklorevereine

- Katholischer Kirchenchor
- Langenharder Chörli
- Männerchor Kollbrunn
- Reformierter Kirchenchor Zell
- Zeller Chortheater
- Zeller Kinder- + Jugendchor

Schützenvereine

- Armbrustschützenverein Langenhard
- Gemeindegewehrverein Zell
- Pistolenschützenverein Zell
- Schützenverein Kollbrunn
- Sportschützen Kollbrunn

Sportvereine

- Damenriege Rikon
- Frauenturnverein Rikon
- Fussballclub Kollbrunn-Rikon
- Geräteriege Rikon
- Gymfit Chölly Kollbrunn
- Jugendriege Rikon
- Kinderturnen Rikon
- Mädchenriege
- Männerriege Rikon
- Muki-Turnen
- Senioren-Wandergruppe Zell-1 (die Schnelleren)
- Senioren-Wandergruppe Zell-2 (die Gemütlicheren)

- Tennisclub Zell
- Turnverein Rikon
- Unihockey Zell-Turbi
- Volley Rikon

Verschiedene Vereine/Institutionen

- AbisZell Kultur
- AMA Hundesport Rikon
- bluelight – Veranstaltungstechnik
- Büchertauschbörse
- Choli-Men-Club
- Elternforum Zell
- Feuerwehrverein Zell
- Freie Missionsgemeinde Kollbrunn
- Fullauto Airsoft Club Kollbrunn
- Gewerbeverein Gemeinde Zell
- Gönnerverein Pro Pfadiheim Zell/Weisslingen
- IG Tösstalline
- Igelstation Kollbrunn
- Kindertagesstätte «Villa Chräuel»
- Knabenverein Langenhard
- Lhasa Boys Vereinigung
- Ornithologischer Verein
- Pfadi Diviko
- Pfadi Waldläufer Bezirk Winterthur/Pfäffikon
- Reitwegkommission Zell
- Samariterverein Turbenthal und Umgebung
- Schweizerischer Schäferhundclub Schauenberg-Zell
- Spielgruppen + Kinderhüten
- Spitex Mittleres Tösstal
- Stiftung Sparkasse Kollbrunn
- Stiftung Sparkasse Zell
- Tagesmutterverein Tösstal
- Tibeter-Gemeinschaft Schweiz und Liechtenstein, Sektion Rikon



Tennisplatz in Rikon

- Tösstal Open
- Trachtengruppe + -chor Tösstal
- Verein elektrosmogfreie Gemeinde Zell
- Verein Voltigegruppe Garten (Pferdehof Garten)
- Verschönerungsverein Zell
- Zäller Familienverein
- Zeller Dorfverein

Politische Ortsparteien/Vereine

- | | |
|-----|-----------------------------|
| BGV | Bürgerlicher Gemeindeverein |
| EVP | Evangelische Volkspartei |
| FDP | Die Liberalen |
| GLP | Grünliberale Partei |
| GVZ | Gewerbeverein Zell |
| SP | Sozialdemokratische Partei |
| SVP | Schweizerische Volkspartei |
| WFZ | Wahlforum Zell |

Töss



Zeller Gewerbe und Restaurants

Adamo Pesenti Bau GmbH

Adamo Pesenti
Bahnhofplatz 4
8487 Rämismühle
T 052 383 30 74
F 052 383 39 12
info@pesenti-bau.ch
www.pesenti-bau.ch

Aloha Therapie-Praxis

Conny Ruch
Spiegelweg 12
8486 Rikon
M 078 693 26 16
kin.ruch@gmail.com
www.aloha-leben.ch

Anita Estermann Design

Anita Estermann
Alte Tösstalstrasse 84
8487 Rämismühle
M 079 368 24 65
info@aedesign.ch
www.aedesign.ch

Architektur- und Planungsbüro EHZ

Ernst Huggler-Kugler
Stationsstrasse 15
8487 Zell
T 052 383 29 38
huggler@ehz.ch
www.ehz.ch

Architekturbüro Schneeberger

Frank Schneeberger
Blumenweg 1
8483 Kollbrunn
T 052 383 17 25
f-sch@gmx.ch

ARMUZZ, Artisten- und Musiker-Zentrale

Raphael Schürmann
Postfach 71
Bahnhofstrasse 13
8483 Kollbrunn
T 052 383 20 55
info@armuzz.ch
www.armuzz.ch

ATG Allfinanz & Treuhand Group AG

Thomas Lanter
Tannenweg 7
8483 Kollbrunn
M 079 421 63 84
thomas.lanter@atg.ch
www.atgroup.ch

B&B Concept AG

Giuseppe Logiurato
Stationsstrasse 37
8487 Zell
toesstal@bbconcept.ch
www.bbconcept.ch

Bar and Event Hall 40/40

Neschwilerstrasse 19
8486 Rikon
www.4040.casa.ch

Beauty Style

Marlies + Christa
Tösstalstrasse 50
8486 Rikon
T 052 383 36 39
T 052 383 22 81
mcosmetic@bluewin.ch
www.beautystyle.info

Bluemigs & meh

Yvonne Thalman
Tösstalstrasse 22
8483 Kollbrunn
T 052 385 40 15
www.bluemigs.ch

Bike Solution

Jürg Röhli
Tösstalstrasse 102
8486 Rikon
T 052 536 28 57
info@bike-solution.ch
www.bike-solution.ch

Blumengärtnerei G. Gerber

Gottfried Gerber
Tösstalstrasse 30
8486 Rikon
T 052 383 11 41
F 052 394 03 93
info@gaertnerei-gerber.ch
www.gaertnerei-gerber.ch

Borgo Malergeschäft GmbH

Sergio Borgo
Bahnhofstrasse 11
8483 Kollbrunn
T 052 383 29 15
M 079 300 56 26
www.maler-borgo.ch

BR CreArt

Brigitte Richli
Bolsternstrasse 38
8483 Kollbrunn
M 078 654 80 30
office@br-creart.ch
www.br-creart.ch

Bucher-Künzli GmbH

Beat Bucher
Püntacherstrasse 19
8487 Zell
T 052 383 14 19
F 052 383 31 01
info@bucher-dach.ch
www.bucher-dach.ch

Bucher-SilverArt

Beatrice Bucher
Püntacherstrasse 2
8487 Zell
T 052 383 25 07
bsa@bucher-silverart.ch
www.bucher-silverart.ch

Bünter Design

Stefan Bünter
Zellerstrasse 1
Oberlangenhard
8486 Rikon
T 052 394 12 13
info@bunterdesign.ch
www.bunterdesign.ch

Büro Petermann

Gabriela Petermann
Schwendstrasse 26
8486 Rikon
T 044 350 19 01
office@buero-petermann.ch
www.buero-petermann.ch

Caesar's Bar

Tösstalstrasse 57
8486 Rikon
M 076 389 16 08
mail@caesarsbar-bysisters.ch

Coiffure am Gleis

Franziska Molinari
Tösstalstrasse 51
8486 Rikon
T 052 383 24 24
www.coiffureamgleis.ch

Die Mobiliar

Raphael Schütz
Ifang 1
8487 Rämismühle
T 052 320 90 56
raphael.schuetz@mobiliar.ch
www.mobiliar.ch

Zeller Gewerbe und Restaurants

Easyway GmbH Rauchstopp

Cyrill Argast
Schöntalstrasse 30
8486 Rikon
T 052 383 37 73
cyrill.argast@easyway.ch
www.easyway.ch

Edelmann + Bruppacher AG

Herbert Bruppacher
Dorfplatz 9
8487 Zell
T 052 222 19 33
edeltank@bluewin.ch
www.edeltank.ch

Egg AG Maler- und Gipsergeschäft

Tina Egg
Alte Tösstalstrasse 33
8487 Rämismühle
T 052 383 12 05
eggag@bluewin.ch
www.eggag.ch

Eiertom GmbH

Thomas Jung
Burgstrasse 28
Oberlangenhard
8486 Rikon
T 052 383 21 11
info@eiertom.ch
www.eiertom.ch

Ernst Spalinger AG

Daniel Spalinger
Unter Rüti 3
8487 Zell
T 052 397 00 30
F 052 397 00 38
info@spalinger-ag.ch
www.spalinger-ag.ch

Eroflex GmbH

Eron Zuberi
Bolsternstrasse 20a
8483 Kollbrunn
eroflex@gmx.ch

Garage Nüesch GmbH

Tösstalstrasse 78
8486 Rikon
T 052 394 01 44
info@garage-nueesch.ch
www.garage-nueesch.ch

Garage Rathgeb AG

Patrick Bosshard
Tösstalstrasse 31
8483 Kollbrunn
T 052 383 18 41
rathgebag@bluewin.ch

Gartimo GmbH

Sandor Paszti
Hammerstrasse 1
6312 Steinhausen
T 052 232 62 00
info@gartimo.ch
www.gartimo.ch

Gebr. Jucker Metzgerei AG

Hansruedi und Peter Jucker
Dorfstrasse 3
8483 Kollbrunn
T 052 383 11 65
info@metzgereijucker.ch
www.metzgereijucker.ch

Geraldines Hundesalon &

**Bedlinton Terrier
Liebhaberzucht**
Geraldine Guyer
Stationsstrasse 15
8487 Zell
M 079 420 99 23
hundesalon-geraldine@gmx.ch
www.hundesalon-geraldine.ch

Goldschmied-Atelier

Bruderer Silvia
Silvia Bruderer
Müliwiesstrasse 49
8487 Zell
T 052 383 24 97
M 076 376 24 97
info@silvia-bruderer-
goldschmied.ch
www.sb-goldschmied.ch

Gschänk-Atelier im Dach

Irene Jucker
Stationsstrasse 37
8487 Zell
M 079 548 62 52
juckis@hispeed.ch

GT Galerie & Treuhand GmbH

Maxi Ghamari
Tösstalstrasse 23c
8483 Kollbrunn
M 078 609 84 41
gtgt@bluewin.ch
www.gtgt.ch

GuMa GmbH

G. Urban und M. Abegglen
Kronastrasse 12
8404 Winterthur
T 052 232 84 32
info@guma-autosattlerei.ch
www.guma-autosattlerei.ch

Haarlokal Seraina

Seraina Ballauf
Bolsternstrasse 12
8483 Kollbrunn
T 052 383 18 18
www.haarlokal-seraina.ch

Hair & Beauty Daniela

Daniela Ita
Tösstalstrasse 94
8486 Rikon
T 052 383 12 00
www.hair-beauty-daniela.
jimdofree.com

Hairstyling and more

Miriam Kaul
Bahnhofstrasse 11a
8483 Kollbrunn
T 052 394 06 06
kontakt@hairstylingandmore.ch
www.hairstylingandmore.ch

Heinz Moser Schreinerei

Heinz Moser
Blumenweg 4
8483 Kollbrunn
T 052 383 25 28
mobuko@bluewin.ch
www.mobuko.ch

Helvetia Versicherungen

Vincenzo Bennici
Müliwiesstrasse 63
8487 Zell
T 058 208 66 30
vincenzo.bennici@helvetia.ch
www.helvetia.com

Hyposound AG

Michael Müller
Zürcherstrasse 254
8406 Winterthur
T 052 260 20 40
contact@hyposound.ch
www.hyposound.ch

Zeller Gewerbe und Restaurants

Ihr Schreiner Krauer-Sommer AG

Roland Sommer
Obere Rütli 3
8487 Zell
T 043 495 29 30
M 079 697 34 84
info@krauer-sommer.ch
www.krauer-sommer.ch

Immo Trust Services GmbH

Claudio Metzger
Töbelistrasse 26
8483 Kollbrunn
T 052 383 19 54
info@immots.ch
www.immots.ch

jana manja photography

Jana Manja Schaad
Sunnewisstrasse 12
8483 Kollbrunn
jana@jm-photography.ch
www.jm-photography.ch

Kernen Immobilien GmbH

Esther Kernen-Fischer
Am Koppenholz 3
8483 Kollbrunn
M 076 411 87 87
esther@kernen-immobilien.ch
www.kernen-immobilien.ch

Kosin Maler GmbH

Claude Kosin
Engelburgweg 4
8486 Rikon
M 079 419 59 62
info@kosin.ch
www.maler-kosin.ch

Körperschule

Gabriel Horsch
Lettenbergstrasse 17
8487 Zell
M 078 880 80 48
gabriel@körperschule.ch
www.körperschule.ch

Kündig & Winkler AG

Köbi Kündig
Schöntalstrasse 15
8486 Rikon
T 052 397 00 20
info@aushub-abbruch.ch
www.aushub-abbruch.ch

Künzli Kaminfeger GmbH

Andy Künzli
Püntacherstrasse 21
8487 Zell
T 052 383 15 15
M 079 617 33 54
info@kkgmbh.ch
www.kkgmbh.ch

Kuhn Rikon AG

Neschwilerstrasse 4
8486 Rikon
T 052 396 01 01
F 052 396 02 02
kuhnrikon@kuhnrikon.ch
www.kuhnrikon.com

Lampenshop

Claudia und Jürgen Koch
Tösstalstrasse 52
8483 Kollbrunn
T 052 383 32 00
info@lampi.ch
www.lampi.ch

Landhausmode Klausner AG

Nicole Klausner
Tösstalstrasse 52
8483 Kollbrunn
T 052 232 02 17
info@landhausmode-shop.ch
www.landhausmode-shop.ch

Laura's Kreativwelt

Laura Sencar
Tösstalstrasse 100
8486 Rikon
T 079 344 61 47
lauraskreativ@gmail.com

LUMA Informatik AG

Ilario Trivisano
Tösstalstrasse 52
8483 Kollbrunn
T 079 706 81 35

Marcolin Elektro GmbH

Enrico Marcolin
Töbelistrasse 11
8483 Kollbrunn
T 052 383 22 44
info@marcolinelektro.ch
www.marcolinelektro.ch

Max Egolf Kanalreinigung

Max Egolf
Ibergweg 12
8483 Kollbrunn
M 079 216 33 27
maxegolf@bluewin.ch

MOROF 2-Rad Sport

Christian Morof
Dorfstrasse 9
8483 Kollbrunn
T 052 383 11 42
info@morof.ch
www.morof.ch

Müller & Schuhmacher

Treuhand + Immobilien AG
Dominic Schuhmacher
Wartstrasse 27
8401 Winterthur
T 052 212 85 54
info@mueller-schuhmacher.ch
www.mueller-schuhmacher.ch

Optik Barth

Marcel Schneiter
Tösstalstrasse 40
8488 Turbenthal
T 052 385 40 84
info@optikbarth.ch
www.optikbarth.ch

Peter Moser Sanitäre

Installationen
Peter Moser
Bäckerstrasse 4
8400 Winterthur
T 052 233 61 61
moser-sanitaer@bluewin.ch
www.moser-sanitaer.ch

Pegra GmbH

Peter Graf
Schöntalstrasse 21
8486 Rikon
T 052 394 08 55
pegra-gmbh@bluewin.ch
www.metall-und-du.ch

Peter Abderhalden Gartenbau GmbH

Beat Zuber
Lettenberg
8487 Zell
T 052 366 11 33
info@gartenbau-abderhalden.ch
www.gartenbau-abderhalden.ch

Pfister Schreinerei + Küchenbau AG

Stefan Pfister
Stationsstrasse 9
8487 Zell
T 052 383 14 94
schreinerei@pfisterkuechen.ch
www.pfisterkuechen.ch

Physiotherapie

Uwe Eggerickx
Untere Bahnhofstrasse 3
8483 Kollbrunn
T 052 394 06 81
physio.eggerickx@bluewin.ch
www.physio-kollbrunn.ch

Zeller Gewerbe und Restaurants

Pneuservice Raimondi

Peter Raimondi
Bolsternstrasse 22a
8483 Kollbrunn
T 052 383 36 37
M 079 420 77 93
pneuraimondi@bluewin.ch

Praxis Vitalmedizin

Beatrice Rümmeli
Müliwiesstrasse 69
8487 Zell
T 044 524 42 55
praxis@vitalmedizin.ch
www.vitalmedizin.ch

Raiffeisenbank am Bichelsee

Claudia Lutiger
Tösstalstrasse 64
8488 Turbenthal
T 052 397 02 47
claudia.lutiger@raiffeisen.ch

Restaurant Freihof

Ferhat Sezer
Tösstalstrasse 65
8486 Rikon
T 052 383 11 29

Restaurant Isebähnli

Kazim Islamoglu
Schulstrasse 1
8486 Rikon
T 052 383 24 74
www.isebaehnli-rikon.ch

Restaurant Kolbi Pizza & Kebap Haus

Tösstalstrasse 43
8483 Kollbrunn
T 052 394 00 51

Restaurant Liebenau

Doris und Rolf Bösch
Tösstalstrasse 71
8483 Kollbrunn
T 052 383 11 73

Restaurant Linde

Christine Maino
Zellerstrasse 2
Oberlangenhart
8486 Rikon
T 052 383 11 69

Restaurant Obstgarten

Hedi Werren
Gartenstrasse 10
Oberlangenhart
8486 Rikon
T 052 383 11 93
info@obst-garten.ch
www.obst-garten.ch

Restaurant Pizzeria Leone

Tösstalstrasse 75
8486 Rikon
T 052 394 02 02
info@pizzeria-leone.ch
www.pizzeria-leone.ch

Restaurant Sole

Dorfstrasse 2
8483 Kollbrunn
T 071 523 22 08
kollbrunn@restaurant-sole.ch
www.restaurant-sole.ch

Restaurant Steakhouse Hot Stone

Untere Bahnhofstrasse 1
8483 Kollbrunn
T 071 523 22 22
kollbrunn@steakhouse-hotstone.ch
www.steakhouse-hotstone.ch

Restaurant Traube

Jacqueline und Reto Bundi
Tösstalstrasse 60
8486 Rikon
T 052 544 51 51
info@traube-rikon.ch

Restaurant Wiesenthal

Rajko Dmitrovic
Seemerrütiweg 1
8483 Kollbrunn
T 052 383 11 68

Schoch Administration

Chantal Schoch
Sonnenbuckstrasse 6
8483 Kollbrunn
T 052 214 14 12
info@schochadministration.ch
www.schochadministration.ch

Schultheis-Möckli AG

Raphael Meister
Neschwilerstrasse 4
8486 Rikon
T 052 383 11 44
info@b-smwt.ch
www.schultheismoeckli.ch

Seda Freund AG

Ernst Freund
Rankstrasse 1
8486 Rikon
T 043 255 74 10
seda@seda.ch
www.seda.ch

SGComputers GmbH

Salvatore Gugliotta
Stationsstrasse 37
8487 Zell
T 052 383 23 32
info@sgcomputers.ch
www.sgcomputers.ch

Spielregel-Seminare

Cyrrill Argast
Schöntalstrasse 30
8486 Rikon
T 052 383 37 71
cyrrill.argast@pallas-seminare.ch
www.pallas-seminare.ch

Stibotech Bodenbeläge

Franco Stieger
Tösstalstrasse 112
8486 Rikon
T 052 394 22 33
stibotech.bau@bluewin.ch
www.stibotech.ch

Stieger Motos

Andi Stieger
Austrasse 1
8483 Kollbrunn
T 052 383 14 41
stieger@stieger-motos.ch
www.stieger-motos.ch

Swiss Life

Roland Knupfer
Neuwiesenstrasse 20
8401 Winterthur
T 052 265 75 95
roland.knupfer@swisslife.ch
www.swisslife.ch

Tösstalgarage

Fredi Wagner
Tösstalstrasse 109
8486 Rikon
T 052 383 12 41
fredi.wagner@bluewin.ch
www.toesstalgarage.ch

TOP Treuhand AG

Belinda und Thomas Pudil
Spiegelweg 14
8486 Rikon
T 052 246 24 60

Trobau AG

Roland Steiger
Burgstrasse 15
8483 Kollbrunn
T 052 394 09 82
trobau-ag@bluewin.ch
www.trobau-ag.ch

Zeller Gewerbe und Restaurants

Truninger Spenglerei AG

Martin Truninger
Tösstalstrasse 9
8486 Rikon
T 052 383 29 71
info@truninger-spenglerei.ch
www.truninger-spenglerei.ch

VBS Versicherungs- Wirtschaftstreuhand GmbH

Thomas Bossert
Äussere Obergasse 8
8353 Elgg
T 052 368 61 50

Weingart AG

Kurt Weingart
Bolsternstrasse 12
8483 Kollbrunn
T 052 383 15 85
M 079 357 84 94
weingartag@bluewin.ch
www.weingart.ch

Wickihalder Archivservice GmbH

Markus Wickihalder
Bachstrasse 1
8487 Zell
M 079 438 89 22
info@archivservice.ch
www.archivservice.ch

Widmer AG Holzbau

Hans Bosshard
Bodenacherweg 1
8314 Kyburg
T 052 384 11 12
widmer.holzbau@bluewin.ch
www.widmer-holzbau.ch

Wisligzäller Genossenschaft

Thomas Aeschbacher
Dorfstrasse 9
8484 Weisslingen
T 052 384 12 94
F 052 384 22 61
thomas.aeschbacher@
wisligzaeller.ch

WissensWert GmbH

Elisabeth Vogel
Neschwilerstrasse 45
8486 Rikon
T 079 620 30 30
evogel@wissenswert.ch
www.wissenswert.ch

Wüthrich Treuhand AG

Andreas Wüthrich
Stationsstrasse 37
8487 Zell
T 052 383 16 56
info@wuethrich-treuhand-ag.ch

Yoga im Tösstal

Gaby Petermann
Schwendstrasse 26
8486 Rikon
T 044 350 19 01
gaby@yo-ga-by.ch
www.yo-ga-by.ch

Zentralstaubsaugsysteme Globaltek

Werner Hintermüller
Weiherhöhe 19
8405 Winterthur
M 079 635 86 49
w.himue@bluewin.ch

Zentrum Rämismühle

Mühlestrasse 8
8487 Rämismühle
T 052 396 44 44
zentrum@raemismuehle.ch
www.zentrum-raemismuehle.ch

Zürcher Kantonalbank

Luca Rubli
Marktplatz 17
8307 Effretikon
T 052 354 75 14
luca.rubli@zkb.ch
www.zkb.ch



v.l.n.r.: Susanne Stahl, Stefan Hochreutener, Regula Ehrismann (Gemeindepräsidentin), Andreas Vetsch (Schulpräsident), Patricia Heuberger, Stefan Deinböck, Markus Kernen, Erkan Metschli-Roth (Gemeindeschreiber)

Gemeindepräsidentin

Regula Ehrismann

Neschwilerstrasse 35, 8486 Rikon

T 079 310 41 00 (P)

regula.ehrismann@zell.ch

zuständig für: Präsidiales, Soziales

1. Vizepräsident

Stefan Deinböck

Terrassenweg 9, 8483 Kollbrunn

stefan.deinboeck@zell.ch

zuständig für: Finanzen und Steuern,
Energie

2. Vizepräsident, Schulpräsident

Andreas Vetsch

Spiegelacker 5, 8486 Rikon

T 052 397 14 56 (P)

andreas.vetsch@schulpflegezell.ch

zuständig für: Schule

Gemeinderätin

Patricia Heuberger

Schöntalstrasse 30, 8486 Rikon

patricia.heuberger@zell.ch

zuständig für: Planung und Bau

Gemeinderat

Stefan Hochreutener

Rainstrasse 23, 8483 Kollbrunn

T 079 644 54 50 (P)

stefan.hochreutener@zell.ch

zuständig für: Gesundheit, Sicherheit,
Gesellschaft, Umwelt

Gemeinderat

Markus Kernen

Am Koppenholz 3, 8483 Kollbrunn

T 052 383 32 20 (P)

markus.kernen@zell.ch

zuständig für: Liegenschaften

Gemeinderätin

Susanne Stahl

Müliwiesstrasse 16, 8487 Zell

T 052 394 02 60 (P)

susanne.stahl@zell.ch

zuständig für: Werke

Gemeindeschreiber

Erkan Metschli-Roth, lic. iur.

Gemeindeverwaltung

Spiegelacker 5, 8486 Rikon

T 052 397 03 10 (G)

info@zell.ch

zuständig für: Verwaltung

Präsidiales

**Gemeindeschreiber und
Vorsitz der Geschäftsleitung**
T 052 397 03 10
info@zell.ch

Gemeinderatskanzlei
T 052 397 03 07
info@zell.ch

Gesundheit + Sicherheit
T 052 397 03 01
gesundheit@zell.ch
sicherheit@zell.ch

Einwohnerkontrolle
T 052 397 03 03
einwohnerkontrolle@zell.ch

Zivilschutz und Feuerwehr
T 052 397 03 11

Soziales

Mitglied der Geschäftsleitung
T 052 397 03 02
soziales@zell.ch

Soziale Dienste
T 052 397 03 28
soziales@zell.ch

Bildung

Mitglied der Geschäftsleitung
T 052 397 03 35
schulverwaltung@zell.ch

Schulverwaltung
T 052 397 03 33
schulverwaltung@zell.ch

Schulleitungen

Schulhauswarte

Schulsozialarbeit

Finanzen

**Stv. Gemeindeschreiber und
Mitglied der Geschäftsleitung**
T 052 397 03 21
finanzen+steuern@zell.ch

**Betriebs- und Gemeindeammann-
amt Zell-Turbenthal**
T 052 397 03 40
betreibungsamt@zell.ch

Finanzen
T 052 397 03 04
finanzen+steuern@zell.ch

Steuern
T 052 397 03 06
finanzen+steuern@zell.ch

Infrastruktur

Mitglied der Geschäftsleitung
T 052 397 03 24
werke@zell.ch

Planung und Bau
T 052 397 03 09
bauamt@zell.ch

Werke
T 052 397 03 24
werke@zell.ch

Liegenschaften
T 052 397 03 23
liegenschaften@zell.ch

Energie
T 052 397 03 23
energie@zell.ch

Umwelt
T 052 397 03 23
umwelt@zell.ch

Schwimmbad
T 052 383 15 42

Werkhof
T 052 383 18 55
werkhof@zell.ch



Gartenbau und Pflege

Natura Gärten

077 442 81 34
Rikon im Tösstal
www.naturagaerten.ch

Kündig + Winkler AG

B a g g e r b e t r i e b

Schöntalstrasse 15 · 8486 Rikon · Tel. 052 397 00 20
info@aushub-abbruch.ch · www.aushub-abbruch.ch

STEINER

Seit 1923 im Leitungsbau bis 380 kV

Eduard Steiner AG, Schöntalstrasse 34, 8486 Rikon, www.eduardsteiner.ch



bei uns ist alles möglich

MALER KOSIN

Kosin Maler GmbH
8486 Rikon im Tösstal
079 419 59 62
www.maler-kosin.ch

HaRu

Ihr Partner für Werbung



HaRu-Verlags AG | Herbergstrasse 31b | 9524 Zuzwil
Tel. 071 947 20 47 | Fax 071 947 20 48 | info@haru-verlag.ch | www.haru-verlag.ch

Gemeindeverwaltung im Überblick

Gemeindeverwaltung Zell

Spiegelacker 5
8486 Rikon
052 397 03 03 (Zentrale)
info@zell.ch
www.zell.ch

Schalteröffnungszeiten

Montag
09.30–11.30 Uhr, 13.30–18.00 Uhr

Dienstag–Freitag
09.30–11.30 Uhr, 13.30–16.30 Uhr

Die Abteilung Soziales bleibt am Dienstag und Donnerstag den ganzen Tag geschlossen.

Für besondere Anliegen können bei den Verwaltungsabteilungen auch Termine ausserhalb dieser Öffnungszeiten vereinbart werden!



Gemeindehaus Zell im Zentrum von Rikon

SOS-Notrufnummern

Notrufe

Polizei	117
Feuerwehr	118
Dargebotene Hand	143
Sanität/Rettungsdienst	144
Telefonhilfe für Kinder und Jugendliche (Pro Juventute)	147
Rettungsflugwacht	1414
Vergiftungen	145
Toxikologisches Informationszentrum	044 251 51 51

Apotheken

Apotheken-Notfalldienst
T 0900 55 35 55

Ärzte

Tösstal Praxis
Standort Kollbrunn
Tösstalstrasse 24, 8483 Kollbrunn
T 052 551 27 77

Tösstal Praxis
Standort Turbenthal
Bahnhofstrasse 6, 8488 Turbenthal
T 052 397 27 77

Dr. med. P. Flachsmann
Tösstalstrasse 72, 8488 Turbenthal
T 052 385 19 88

Dr. med. M. Ammann
Dorfstrasse 16, 8484 Weisslingen
T 052 384 18 41

Gemeinschaftspraxis
Dres. med. Holzer + Kordish
Rössligasse 1, 8484 Weisslingen
T 052 397 30 97

Ärtzefon

T 0800 33 66 55

Spital

Kantonsspital Winterthur
T 052 266 21 21
Klinik Lindberg, T 052 266 11 11

Polizei

Polizeistation Tösstal
Tösstalstrasse 64, 8488 Turbenthal
T 058 648 61 60

Offiziersposten Winterthur
T 052 268 52 22

Schädlingsbekämpfung

Inro AG
Püntstrasse 37, 8543 Gundetswil
T 0848 111 777

Sirenenalarme

Weitere Informationen über allgemeine und spezielle Alarmierungen der Bevölkerung bei drohender Gefahr sind auf den hintersten Seiten der Telefonbücher zu lesen.

→ Radio SRF 1 hören!

Kaliumjodid-Tabletten

Sirene: Allgemeiner Alarm bei einem Störfall in einem Kernkraftwerk mit möglichem radioaktivem Ausfall.

→ Radio SRF 1 hören!

www.kaliumiodid.ch

Störungsdienste

Elektroinstallationen und -geräte
T 0848 888 788

Stromversorgungsnetze
(EKZ 24-Stunden-Störungsdienst)
T 0800 359 359

Wasserversorgung

werktags während der Bürozeit
T 052 397 03 24

für Kollbrunn:

Manuel Bruppacher
M 079 776 93 39

für Rikon und Langenhard:

Christian Winkler
M 079 635 15 38

für Zell, Rämismühle und Bergzone:

Beat Stahel
M 079 308 10 38

Tierärzte

Vettrust Kleintierpraxis

Bahnhofstrasse 6, 8488 Turbenthal
T 052 385 25 70

Tierarztpraxis im Dorf GmbH
Kanalwiese 8, 8488 Turbenthal
T 052 385 48 48

Kleintierpraxis Alexandra Dittus
Bollstrasse 7, 8405 Winterthur
T 052 233 46 47

Haustierärztin Silvia Puhl
Postfach 4, 8483 Kollbrunn
T 076 467 21 22

Zahnarzt

Zahnarztpraxis Turbenthal
Hofwiesweg 3, 8488 Turbenthal
T 052 385 33 70

Spitalexterne Dienste

Spitex Mittleres Tösstal
Tösstalstrasse 14, 8488 Turbenthal
T 052 385 23 30

Physio- und Sportphysiotherapie

Uwe Eggerickx

Dipl. Physio- und Sportphysiotherapeut



Untere Bahnhofstr. 3 • 8483 Kollbrunn
Tel. 052 394 06 81 • physio.eggerickx@bluewin.ch
www.physio-kollbrunn.ch

pegra GmbH

Metallbau Schlosserei Montagen

- Allgemeine Schlosserarbeiten
- Treppen und Geländer
- Wintergarten, Fall- und Schiebewerglasungen
- Balkon- und Sitzplatzverglasungen, Beschattungen
- Eingänge, Türen und Tore
- Chromstahlverarbeitung
- Reparaturen

Schöntalstr. 21 8486 Rikon www.pegra-metallbau.ch Tel. 052 394 08 55

**KUHN
RIKON**
SWITZERLAND




IN FABRIKLADEN RIKON PROFITIEREN SIE GLEICH DOPPELT

Sie werden kompetent beraten und können unsere hochwertigen Produkte zu unschlagbaren Preisen kaufen.

Montag – Freitag: 9 - 18 Uhr
Samstag: 09 - 16 Uhr

Neschwilerstrasse 8 | CH-8486 Rikon
Tel. 052 396 02 53

BETRIEBSBESICHTIGUNG EIN BESUCH LOHNT SICH

Sie wollten schon immer wissen, wie Kochgeschirr hergestellt wird? Gerne organisieren wir Besichtigungen durch unsere Produktion für Vereine, Firmen oder Einzelpersonen.



WEITERE INFORMATIONEN & ANMELDUNG

Link: k-r.live/betriebsbesichtigung

WWW.KUHNRIKON.COM

egg ag

maler- und gipsergeschäft
fassadenisolationen
gerüstbau

*Ihr Partner für
sämtliche Maler-
und Gipserarbeiten*

Alte Tösstalstrasse 33 • 8487 Rämismühle
Tel. 052 383 12 05 • Fax 052 383 34 33
www.eggag.ch

Wirtschaft zur Linde

Wir empfehlen
unsere
Bauernspezialitäten
mit hausgemachtem
Bauernbrot



Säli für Vereins-
und
Familienanlässe
Kegelbahn

Familie Maino-Peter

Tel. 052 383 11 69

Wisligzähler Genossenschaft

Dorfstrasse 9
8484 Weisslingen

Telefon 052 384 11 05
www.wisligzaeller.ch
info@wisligzaeller.ch

DIVINO
SELEKTIONIERTE WEINE

wisliger **Volg**
MÄRT
frisch und freundlich

**Volg Laden im Rikon
Wisliger Märt Weisslingen**

- Ihr Gemüsespezialist
- Eigene Hausbäckerei
- Diverses Produkte aus der Region

Landi
WISLIGZÄLLER
GENOSSENSCHAFT

**Landi Landen
in Weisslingen**

- Saisonales Blumensortiment
- Alles für Haus und Garten
- Kleintiernahrung
- Gasdepot
- Ihr regionaler Heizöllieferant
- Ihr regionaler Divino Partner

WISLIG huus**BECK**

**Eigene, topmoderne
Bäckerei in Kollbrunn**

- Feine, selbstgemachte Bäckerei- und Konditoreiprodukte



**Lampen
Shop**
seit 1993

Lampen-Shop
Tösstalstrasse 52 · 8483 Kollbrunn
Tel. 052 383 32 00 · Fax 052 383 32 13
info@lampi.ch · www.lampi.ch

Schultheis-Möckli

**Ihr Elektro-Partner
vor Ort**

Schultheis-Möckli AG
Neschwilerstrasse 4
8486 Rikon
+41 52 383 11 44
www.schultheismoeckli.ch

360° Schweizer Elektrotechnik Ein Unternehmen der **Burkhalter Group**

meier-kägi  holz+bau

meier-kägi holz+bau ag
plant und baut

8486 Rikon
052 385 33 66
meier-kaegi.ch



**Landhausmode
Klausner AG**

Tracht für Momente die bleiben

Tösstalstrasse 52 | CH-8483 Kollbrunn
www.landhausmode-shop.ch