



Gesamtschau

Information + Bevölkerungsumfrage





Inhalt

- **Siedlungswachstum Gemeinde Zell**
- **Auswirkungen RPG-Revision**
- **Stand Kantonaler / Regionaler Richtplan**
- **Statistische Auswertungen / Siedlungsanalysen**
- **„Gesamtschau Zell“ – worum geht es?**
- **Bevölkerungsumfrage**

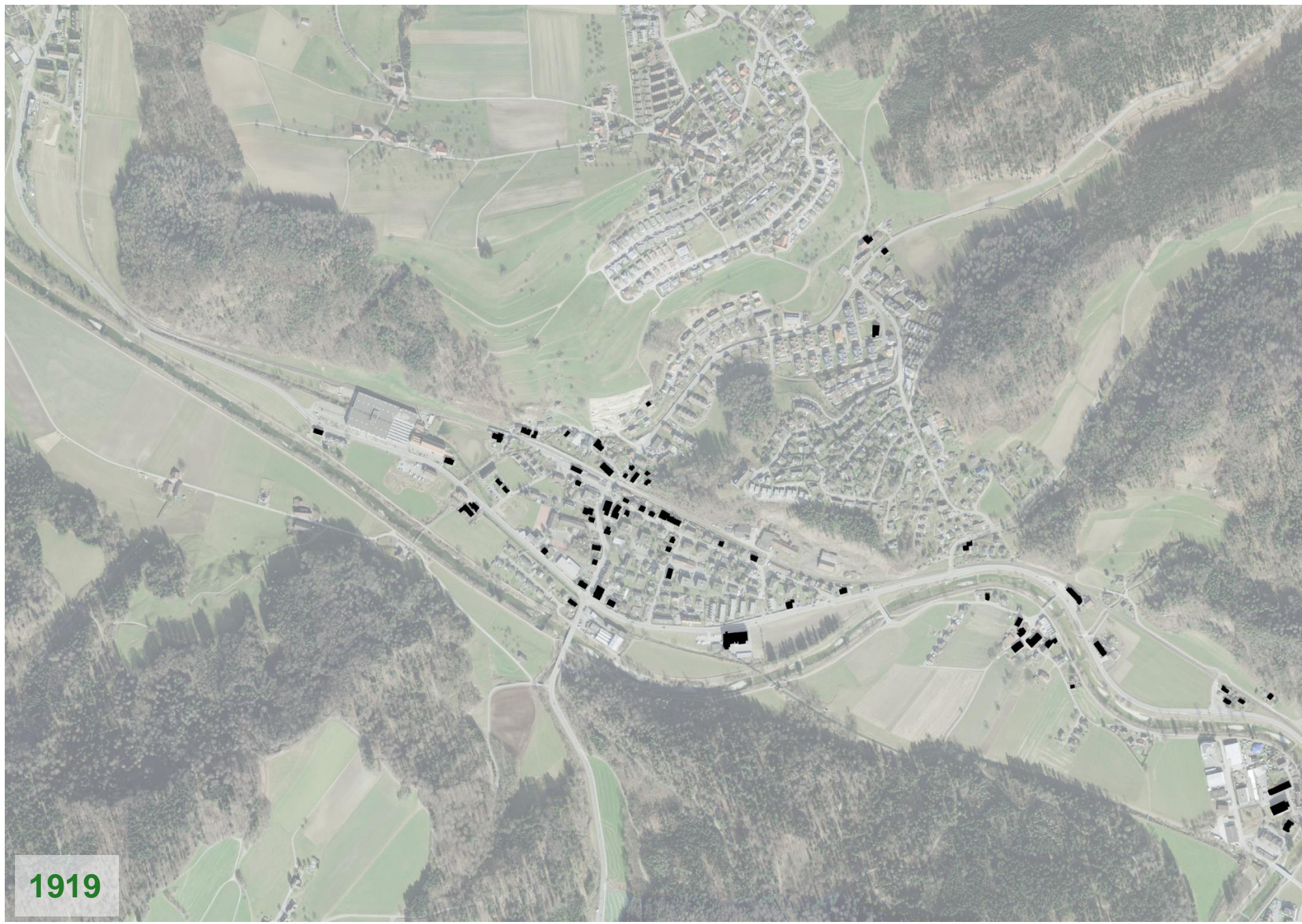


Siedlungswachstum

Siedlungsentwicklung am Beispiel von Kollbrunn



Siedlungsentwicklung am Beispiel von Kollbrunn



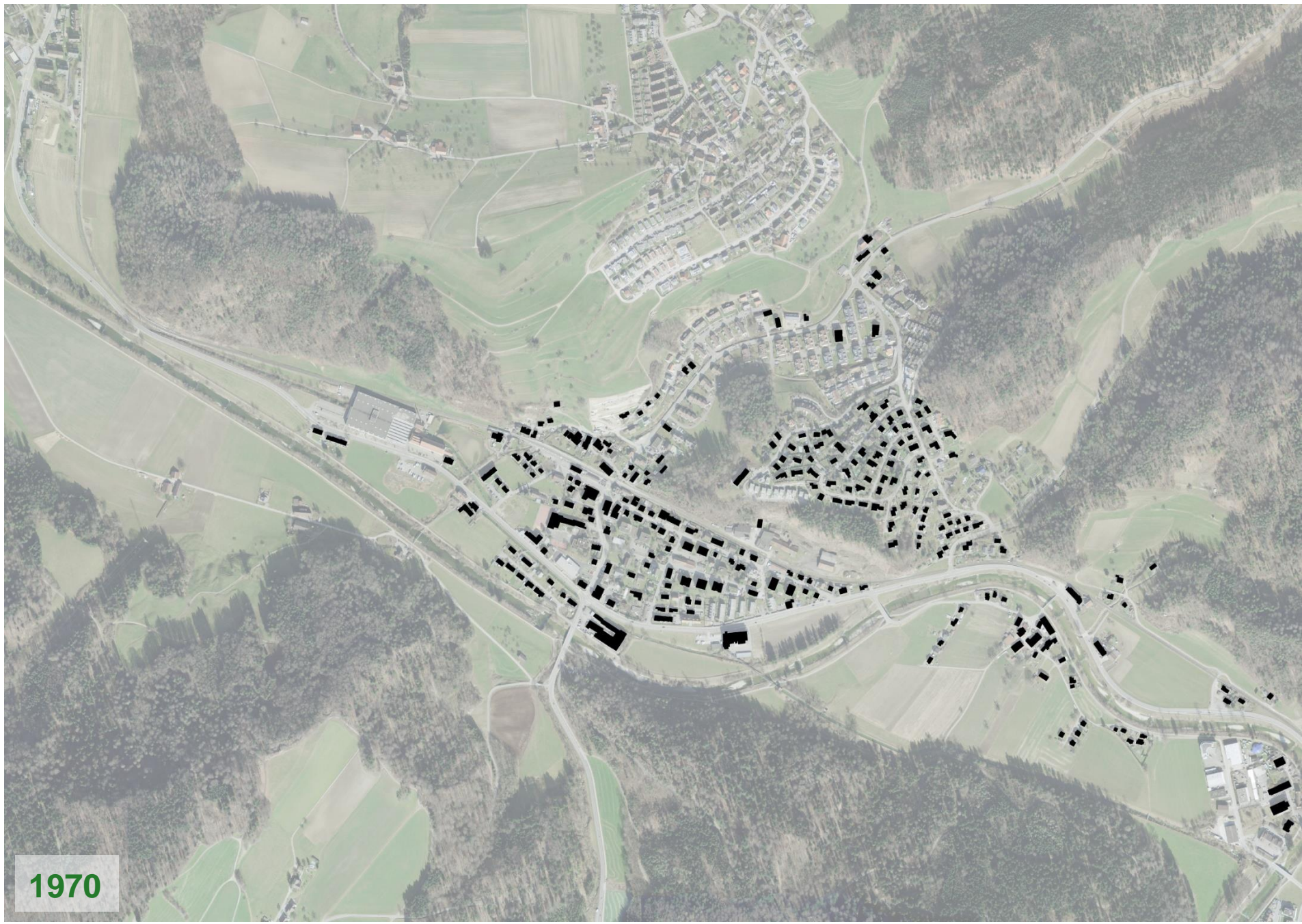
1919

Siedlungsentwicklung am Beispiel von Kollbrunn



1945

Siedlungsentwicklung am Beispiel von Kollbrunn



1970

Siedlungsentwicklung am Beispiel von Kollbrunn



1990

Siedlungsentwicklung am Beispiel von Kollbrunn



2015



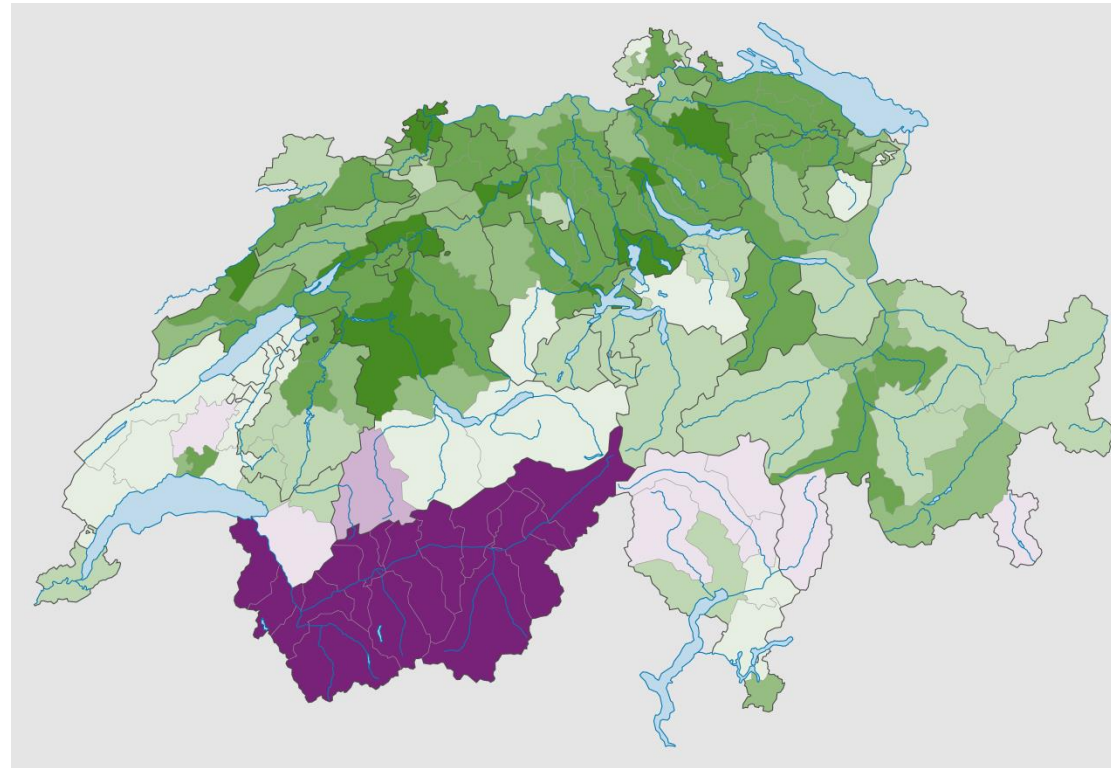
Auswirkungen RPG-Revision



Abstimmung

Revision RPG März 2013

- CH: 63 % Ja-Stimmen
- ZH: 71.3 % Ja-Stimmen



Quelle: Bundesamt für Statistik BFS



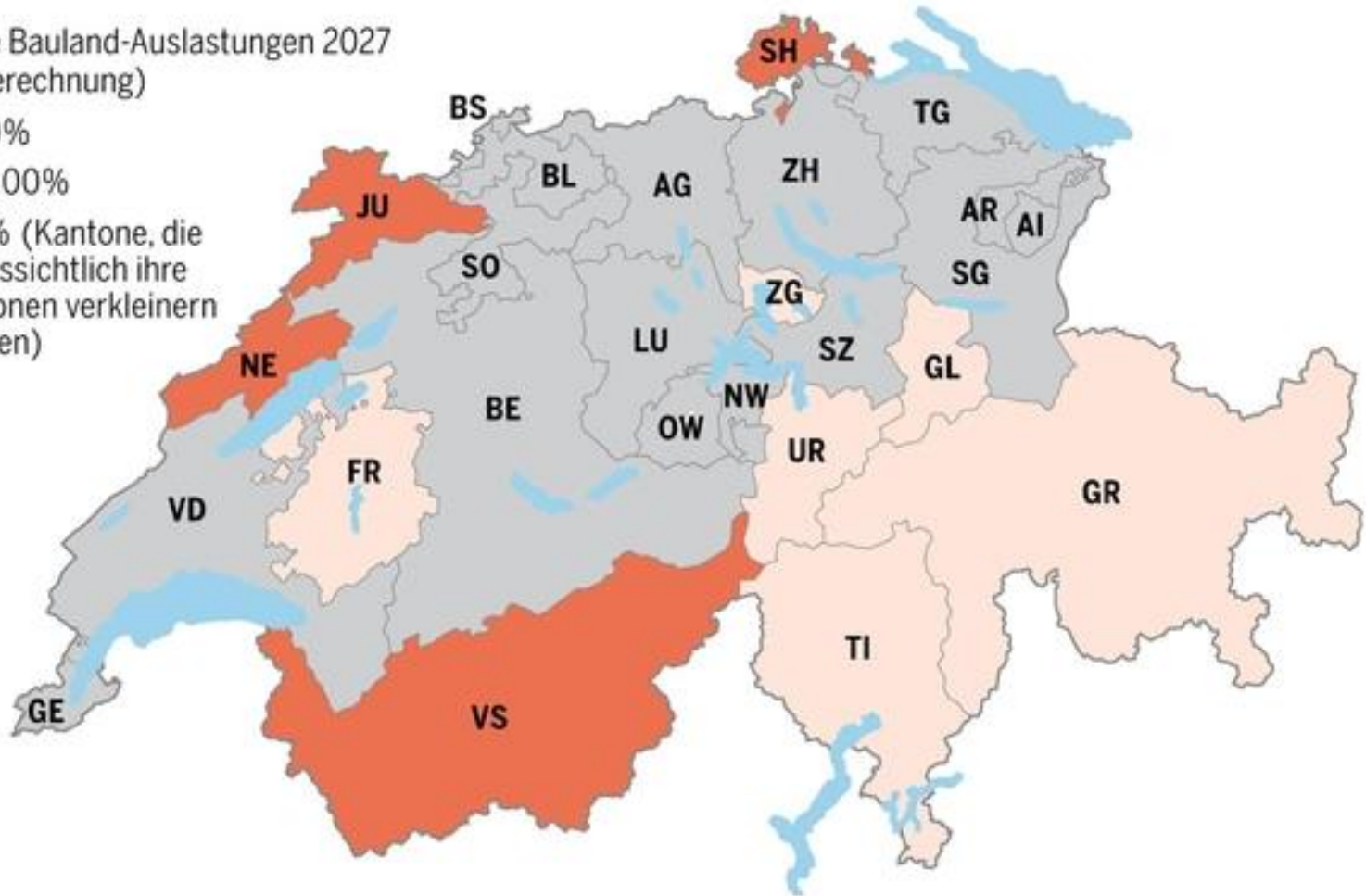
Hauptanliegen der RPG-Revision

- Wachstum nach aussen begrenzen
- Baulandhortung unterbinden
 - Mobilisierung der inneren Reserven (Verdichtung)
 - Der Landwirtschaft genügend Flächen erhalten - insbesondere Fruchtfolgeflächen (FFF)
 - Planungsvorteile ausgleichen
(Mehrwertabschöpfung von mind. 20 %)
- Bauzonenbedarf ist für die nächsten 15 Jahre festzulegen
(Überdimensionierte Bauzonen sind zu reduzieren)



Kantonale Bauland-Auslastungen 2027
(Musterberechnung)

- ≥100%
- 95-100%
- <95% (Kantone, die voraussichtlich ihre Bauzonen verkleinern müssen)



Wo es zu viel Bauland gibt: Eine Musterberechnung für das Jahr 2027. (TA-Grafik str/ Quelle: Bundesamt für Raumentwicklung ARE)

Quelle: Tagesanzeiger vom 29.08.2013



Um was geht es?

BUND

Revision eidgenössisches
Raumplanungsgesetz RPG 2014

KANTON

**Gesamtrevision Richtplan
Kanton Zürich**

REGION

Gesamtrevision Regionale Richtpläne

GEMEINDE

- **Kommunale Gesamtschau**
- **Revision Nutzungsplanung**



Stand Kantonalen/Regionaler Richtplan



Ausschnitt Kantonaler Richtplan / Raumordnungskonzept



Handlungsräume

- Stadtlandschaft
- urbane Wohnlandschaft
- Landschaft unter Druck
- Kulturlandschaft
- Naturlandschaft



Kantonaler Richtplan, Wachstum der Regionen

- Wachstum zu 80 % in Stadtlandschaften/ Urbanen Wohnlandschaften, 20% in den übrigen Gebieten (dazu gehört auch die Gemeinde Zell).
- Wachstumsmöglichkeiten für die Gemeinde Zell eingeschränkt!

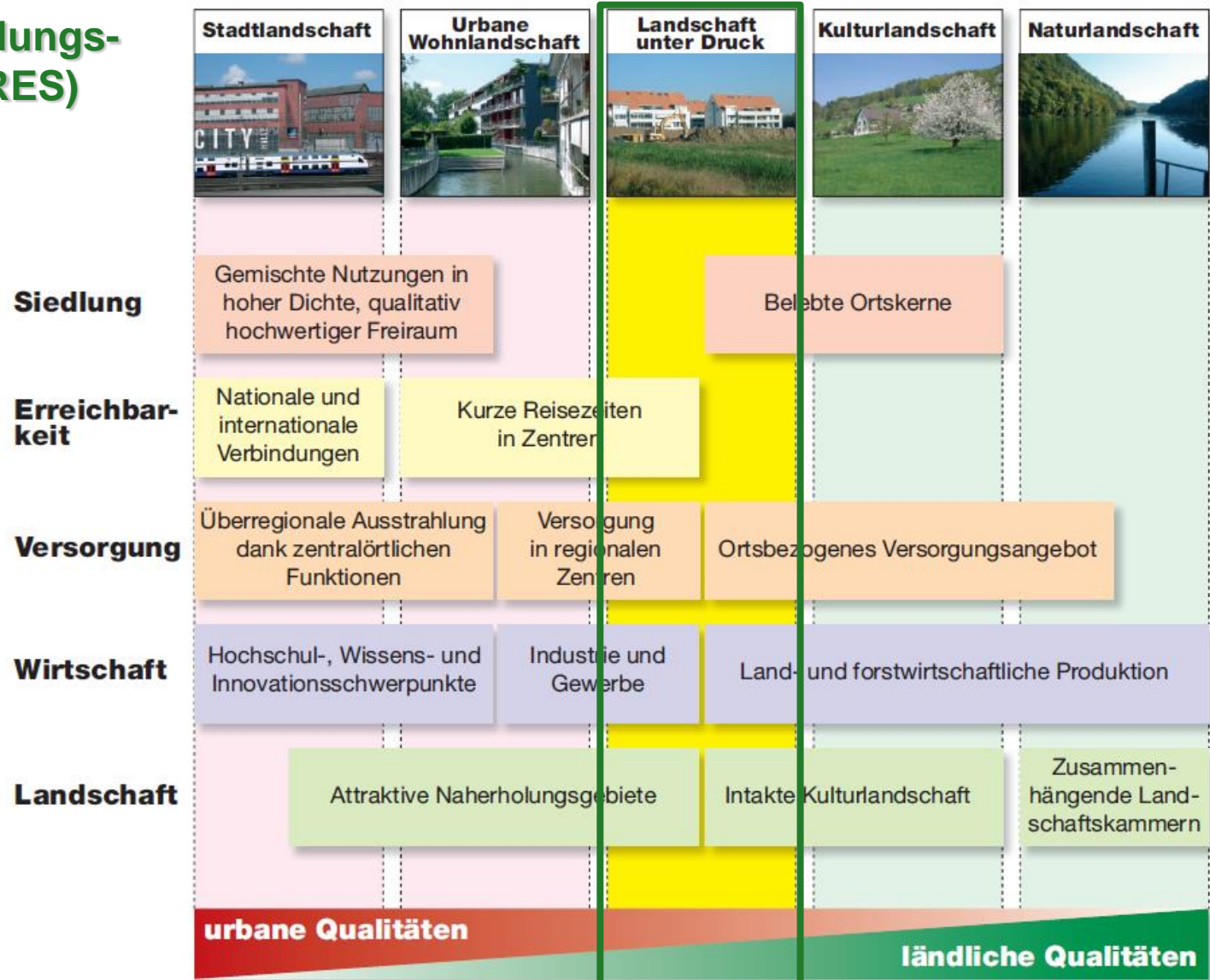




Langfristige Raumentwicklungs- strategie (LARES)

Horizont 2050

Teilräumliche Qualitäten





Regionaler Richtplan Winterthur und Umgebung

Richtplan Kanton Zürich (Gesamtrevision genehmigt)



Regionaler Richtplan Winterthur und Umgebung
(Beschluss des Regierungsrates vom 9. November 2016)

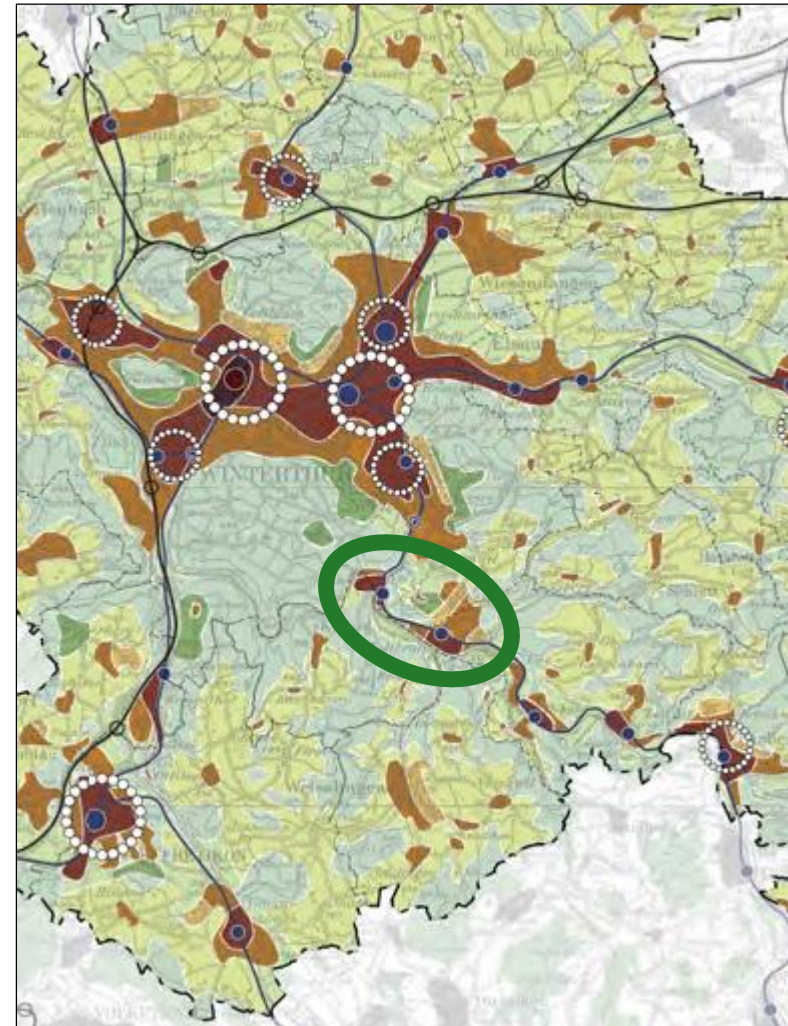
- Der Regionale Richtplan setzt die Handlungsanweisungen des Kantonalen Richtplans auf Stufe Region um
→ **Konkretisiert Handlungsaufgaben für Gemeinden**



Regionaler Richtplan Winterthur und Umgebung

- **Gesamtentwicklung**

Zell mit mittlerer bis hoher Dichte

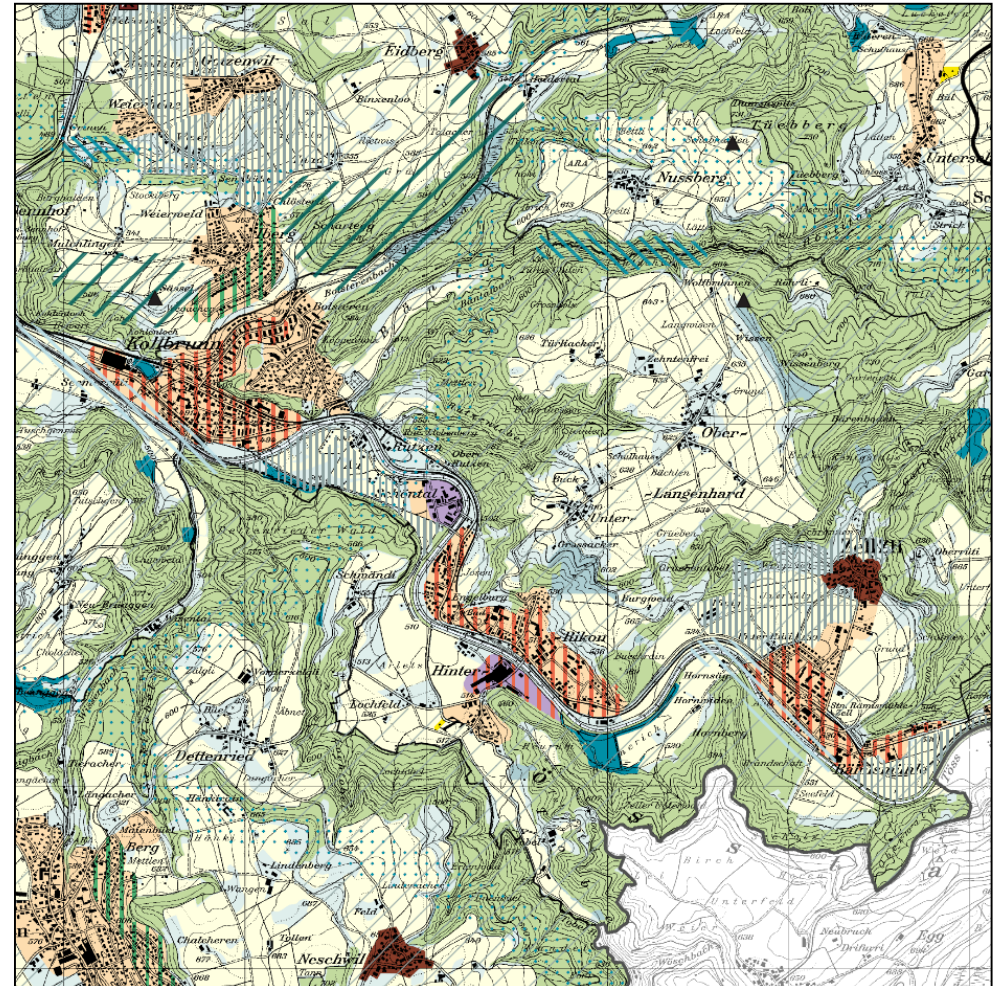




Regionaler Richtplan Winterthur und Umgebung

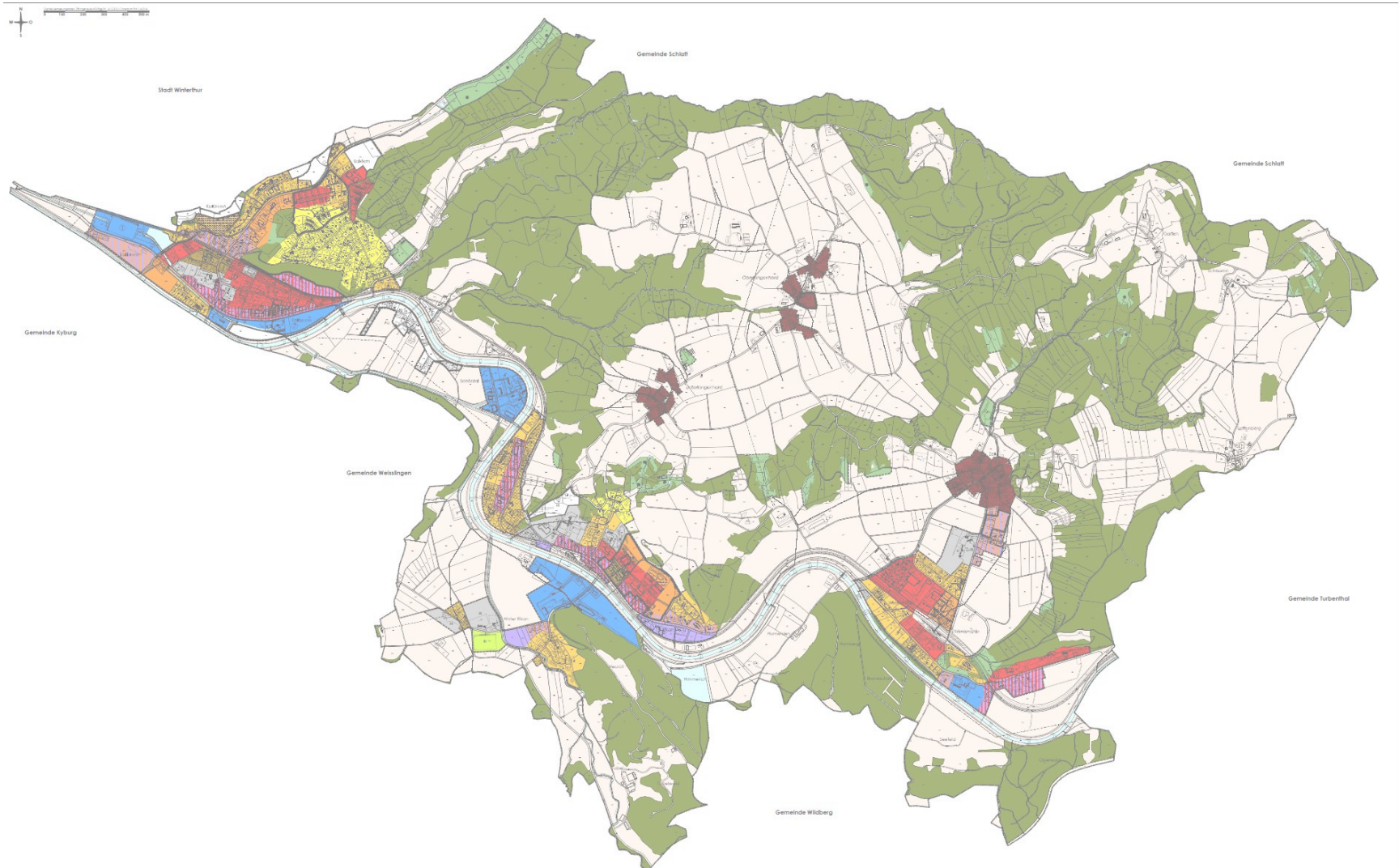
■ Teil Siedlung und Landschaft

Kantonal bestehend geplant	Regional bestehend geplant	Siedlung
		Siedlungsgebiet
		Zentrumsgebiet
		Hohe bauliche Dichte



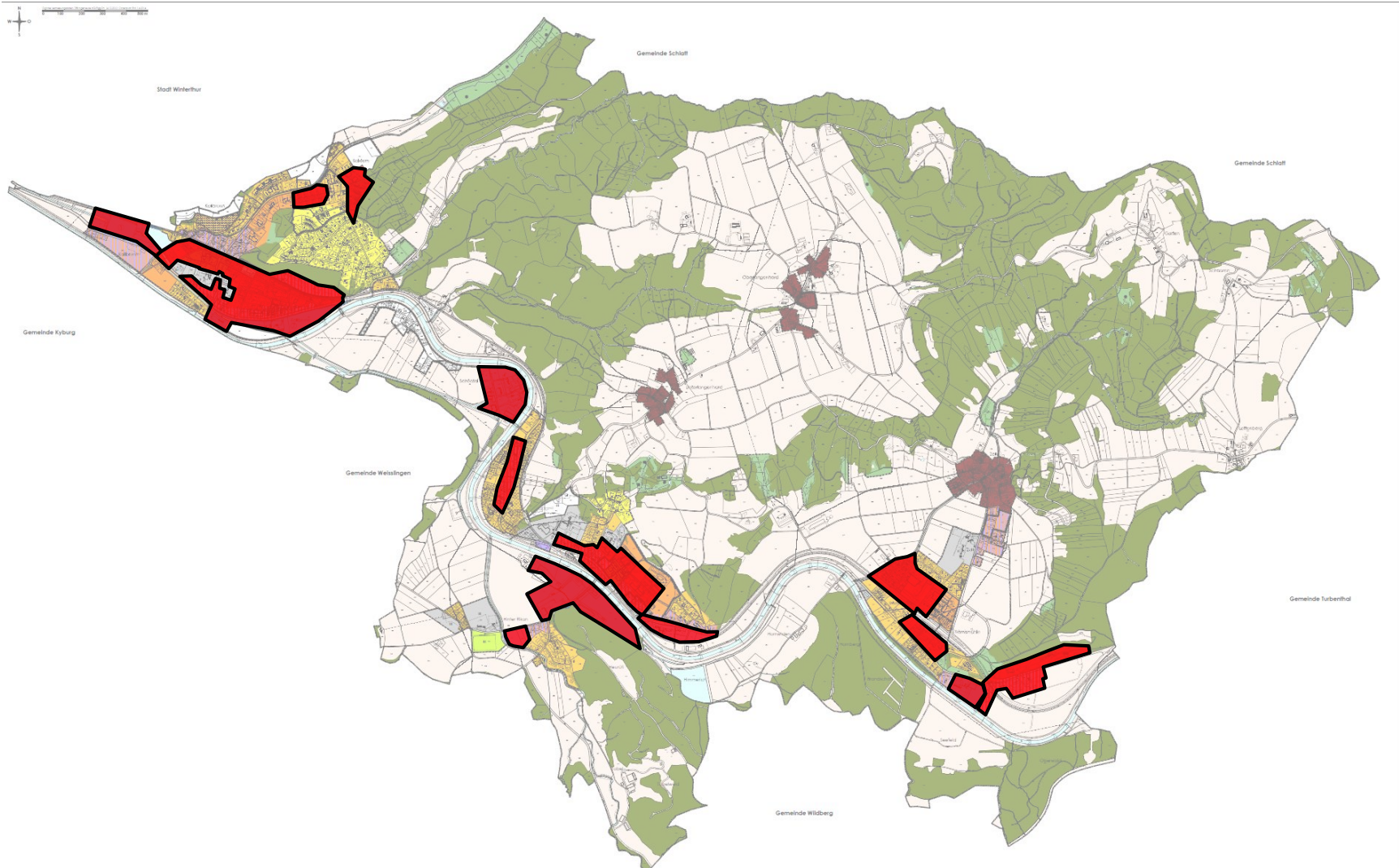


Zonenplan der Gemeinde Zell





Zonenplan der Gemeinde Zell

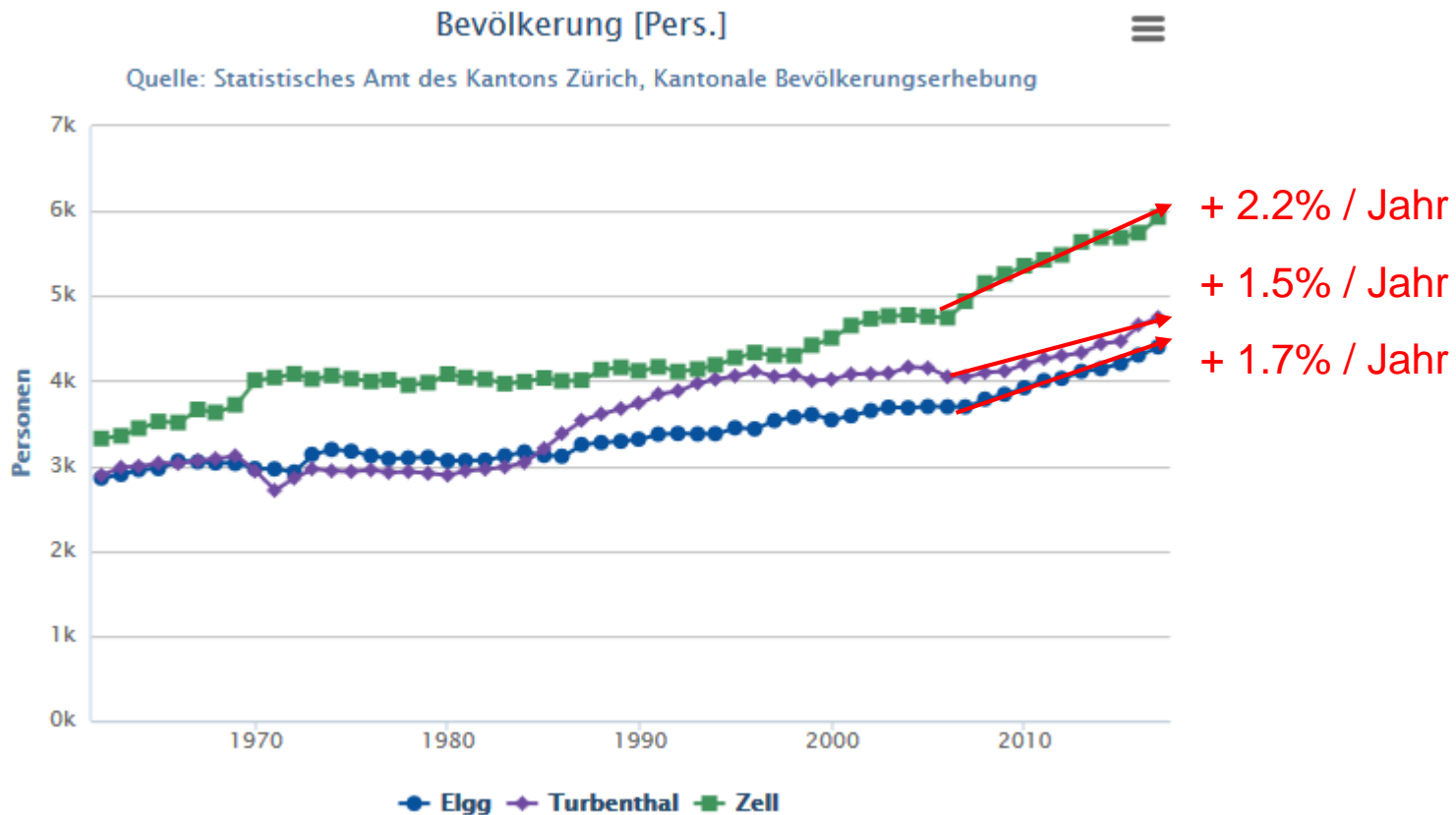




Statistische Auswertungen / Siedlungsanalysen



Bevölkerungsentwicklung – Gemeinde Zell

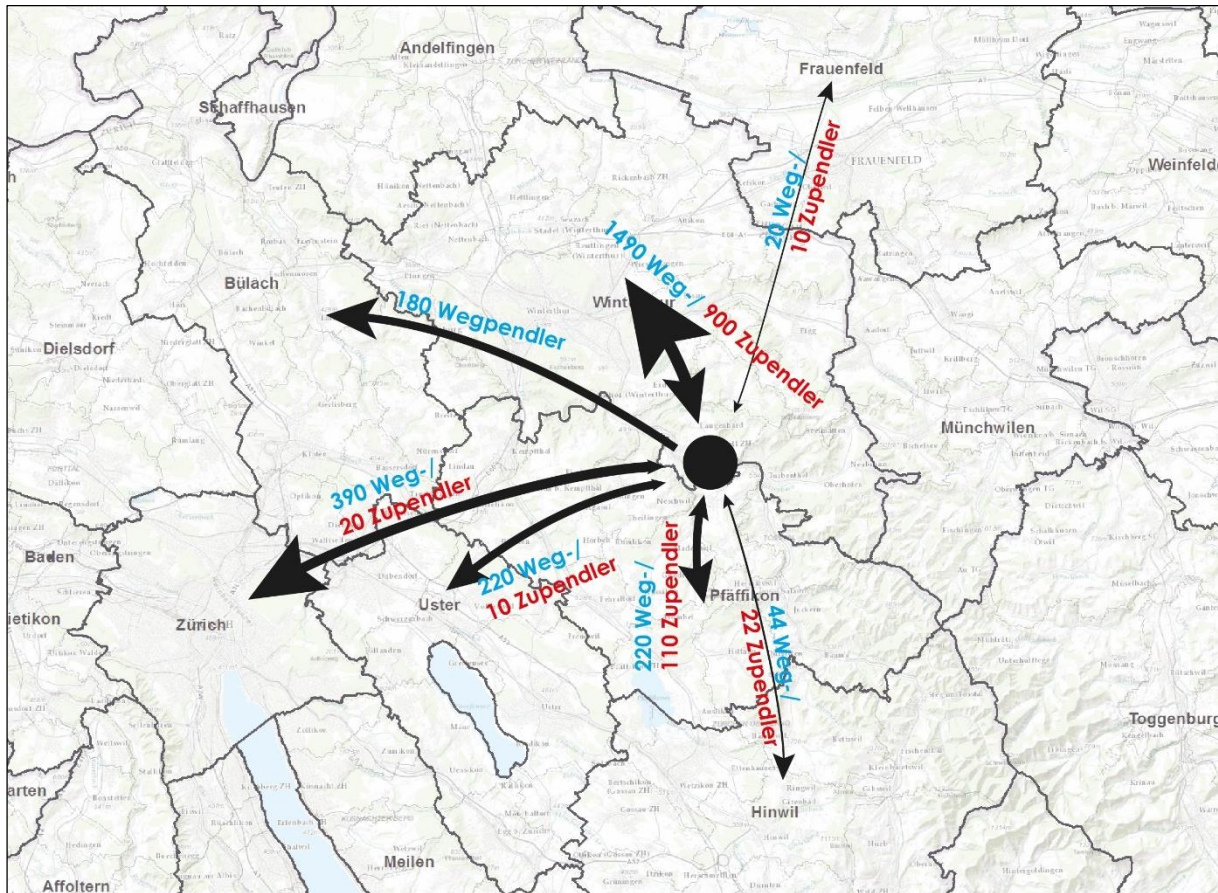


Statistisches Amt des Kantons Zürich, kantonale Bevölkerungserhebung

- Zwischen 2007 und 2017 betrug das Wachstum ca. 2 % / Jahr



Pendlerstatistik



Quelle: Pendlermatrix 2014



Zell im Tösstal
natürlich - sympathisch - aktiv

Unbebaute Bauzonen - Kollbrunn





Unbebaute Bauzonen – Rikon / Unterlagenhard





Zell im Tösstal
natürlich - sympathisch - aktiv

Unbebaute Bauzonen – Zell / Rämismühle





«Gesamtschau Zell» - Worum geht es?



Was ist eine «Gesamtschau»

- Die Gesamtschau **definiert, wie** die Gemeinde Zell **sich räumlich entwickeln soll**. Fragen die darin geklärt werden sind z.B:
 - Wie und wo soll ein **Bevölkerungswachstum** stattfinden
 - Wo braucht es neue **Infrastrukturen** wie: Strassen, Schule etc...
 - Weitere....

Wozu braucht es eine Gesamtschau?

- Der Kanton Zürich verlangt eine Gesamtschau **als Grundlage für eine Anpassung des Zonenplans / Bauordnung** etc...
- Aus diesem Grund hat sich der Gemeinderat entschieden, eine kommunale Gesamtschau zu erarbeiten.



Wie ist der heutige Stand?

- Die Gemeinde Zell hat mit der Erarbeitung einer Gesamtschau im **Herbst 2017 begonnen**. In einem ersten Schritt wurden Siedlungsanalysen sowie statistische Auswertungen gemacht.
- ⇒ Bevor der Gemeinderat Entwicklungsabsichten definiert, soll die **Bevölkerung** der Gemeinde **zur gewünschten Entwicklung befragt werden**, um die Ergebnisse in seine Entscheidung einfließen zu lassen.



Bevölkerungsumfrage



Wozu wird die Umfrage gemacht?

- Bevor der Gemeinderat Entwicklungsabsichten für die «Gesamtschau» definiert, wird die Bevölkerung der Gemeinde zur gewünschten Entwicklung befragt.

Wie nehme ich an der Umfrage teil?

- Link zur Umfrage unter www.zell.ch Rubrik «Neuigkeiten»

The screenshot shows the website header for Zell im Tösstal with navigation tabs for 'Gemeinde', 'Politik', 'Verwaltung', 'Wirtschaft & Energie', 'Leben & Gesellschaft', and 'Schulen'. Below the header is a large image of a meadow. The 'Neuigkeiten' section is highlighted with a green box and contains the following text:

Neuigkeiten
neueste Meldungen aus der Gemeinde

- 03.04.2018
Der Sirenentest vom 7. Februar 2018 wird am 23. Mai 2018 gesamtschweizerisch wiederholt
Beim Sirenentest vom 7. Februar 2018 ist bei der Fernsteuerung der Sirenen eine technische Störung aufgetreten. Die Ursache ist inzwischen behoben.....
- 28.03.2018
Fluglärmveranstaltung "Mehr Fluglärm Im Osten" 13. April 2018
...

Buttons for '...weitere >' are visible at the bottom of the 'Neuigkeiten' and 'Veranstaltungen / Termine' sections.



Zell im Tösstal

natürlich - sympathisch - aktiv

Herzlich Willkommen zu der Bevölkerungsumfrage der Gemeinde Zell.

Die Gemeinde Zell erarbeitet eine Gesamtschau, in welcher die künftige räumliche Entwicklung von Zell behandelt wird. Die Gesamtschau bildet die Grundlage für die Gemeindeentwicklung und eine spätere Anpassung der Ortsplanung. Mit Ihrer Teilnahme helfen Sie aktiv bei der Entwicklung von Zell mit.

Bitte lesen Sie die Fragen aufmerksam durch und antworten Sie bei Textfeldern mit möglichst kurzen, präzisen Stichworten. Aufgrund der Auswertung ist bei manchen Fragen die Anzahl möglicher Antworten beschränkt. Wenn nicht explizit von Ortsteilen die Rede ist, ist mit «Zell» die ganze Gemeinde gemeint.

Die vorliegende Umfrage dient der Gemeinde Zell dazu die Wünsche und Ideen der Bevölkerung der kennenzulernen. Es kann jedoch keine Umsetzung dieser Ideen garantiert werden.

Die Anonymität Ihrer Angaben wird gewährleistet.

Die Gemeinde Zell entwickelt sich – bringen Sie Ihre Meinung ein!





Aufbau der Online-Bevölkerungsumfrage

- **Das Dorfleben**
(Merkmale, Aktivitäten, Einkauf, Freizeit, Sport, Kultur, etc.)
- **Dorfentwicklung Zell**
(Wohnraumbedarf, Wohnformen, Handlungsbedarf, Ideen/Projekte)
- **Fragen zum Verkehr**
(Fusswege, Velowege, ÖV, Parkierung)
- **Persönliche Angaben** (Repräsentativität, Einordnung)



Bitten und Bemerkungen zur Online-Bevölkerungsumfrage

- Online-Umfrage
- Fragen aufmerksam durchlesen
- Antworten als kurze, präzise und verständliche Stichworte
- Aufgrund der Auswertung ist die Anzahl möglicher Antworten teilweise beschränkt
- Teilweise Pflichtfragen
- Anonymität der Angaben wird gewährleistet



- Personen ohne Internetzugang können den Fragebogen während den Schalteröffnungszeiten **im Bauamt Zell**, Spiegelacker 5, 8486 Rikon abholen oder ihn unter der Nummer **052 397 03 15** telefonisch bestellen.

Ende der Umfrage: 30. Juni 2018



Weiteres Vorgehen

- Online-Umfrage, Teilnahme bis am 30. Juni möglich.
- Auswertung der Umfrage, Sommer 2018
- Bekanntgabe der Ergebnisse, Herbst 2018



Fragen?



Herzlichen Dank für Ihre Aufmerksamkeit!
