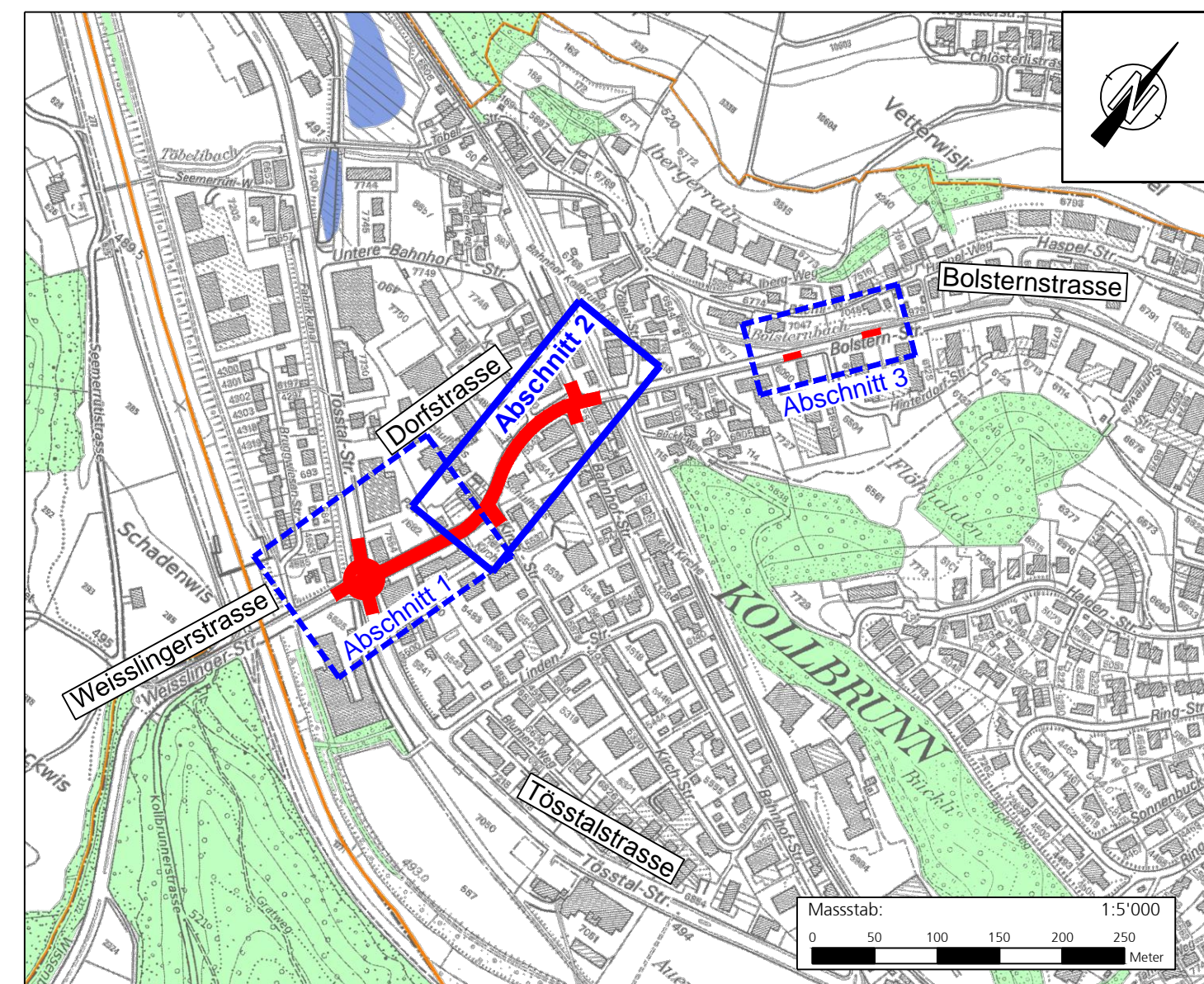
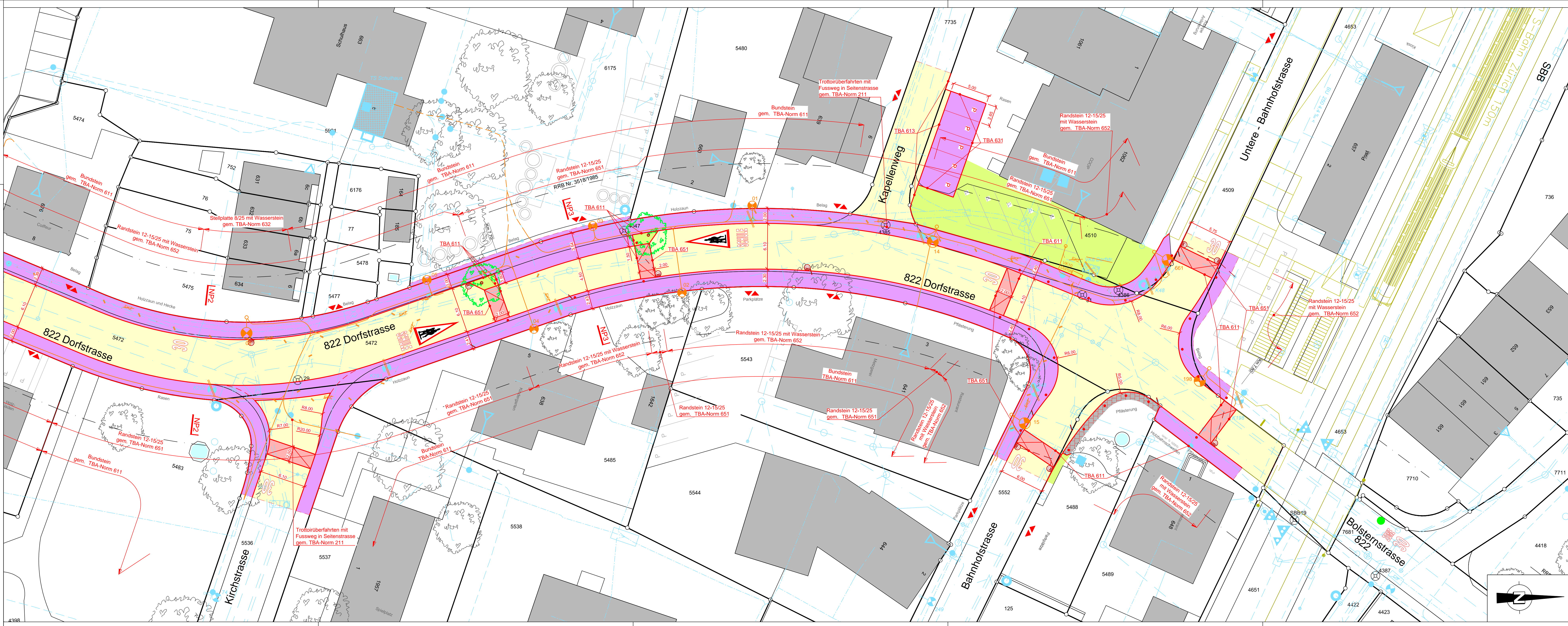


Legende

	Totalersatz Belag		Wasser		best.		neu
	Teilersatz Belag		Schmutz-/Mischwasser		Kabelkanal		
	Gehweg		Regenwasser		Telekommunikation		
	Betonplatte		Schlammfänger		Kandelaber		
	Kreiselsel überfahrbar		Oberflurhydrant		Rampe		
	Pflasterung		Fixpunkte		Baum		
	Grünfläche		Baum				
	Abbruch Gebäude						
	Inselstützpfosten						
	Signal 30er-Zone inkl. Betonfundament (nicht im Boden verankert)						
	Neuer Randschluss						
	Belagsgrenze						
	zukünftige Parzellengrenze						
	Drittprojekte						
	Verkehrsbaulinie (noch nicht rechtskräftig)						



Bearbeitungsstufe: Bauprojekt

Gemeinde: 231 Zell, Ortsteil Kollbrunn
Strasse: 822 Dorfstrasse / 822 Bolsterstrasse
Strecke: Knoten Töstalstrasse bis Knoten Hinterdorfstrasse
km / Bauwerk: 7.550 - 8.145
Vorhaben: Gestaltung und Instandsetzung Dorfstrasse und Bolsterstrasse und Neubau Kreisel

Abschnitt 2 **ENTWURF**

Situation 1:200

Gez.: SIR	Gepr.: LKT	Proj.-Nr.: 84S-81041	Format: 42x126
Datum: 14.07.16			

Datum	Gez.	Bemerkung	Änderungen

Proj.-Nr. CSD:	Plan Nr. CSD:
ZH06838	32-102

CSD INGENIEURE
 Hardturmstrasse 135
 CH-8005 Zürich
 Tel: 044 296 70 00
 Fax: 044 296 70 01
 E-mail: zuerich@csd.ch