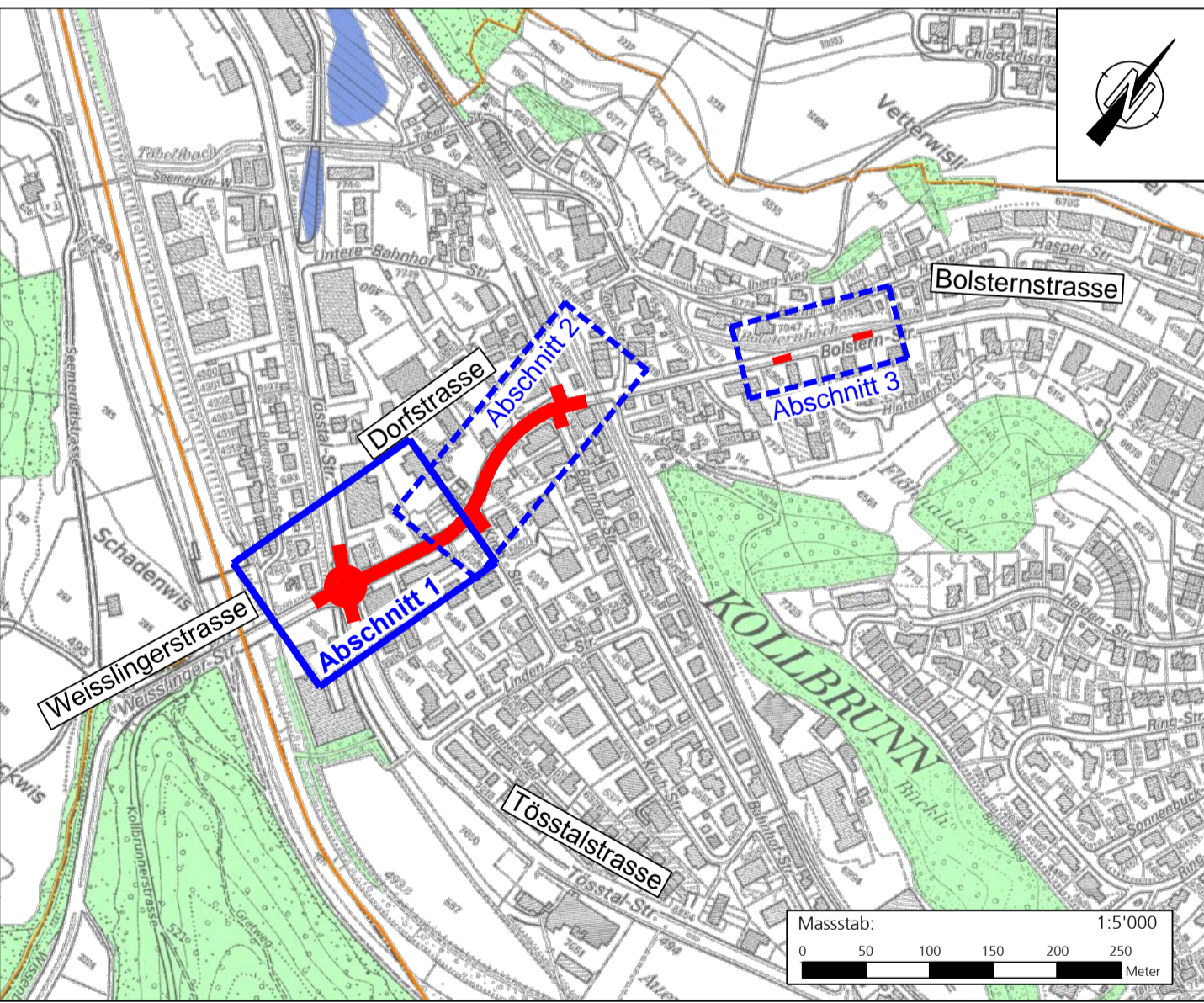


Legende

- Totalsatz Belag**
 - Teilersatz Belag**
 - Gehweg**
 - Betonplatte**
 - Kreiselsel überfahrbahr**
 - Pflasterung**
 - Grünfläche**
 - Abbruch Gebäude**
 - IP**
 - Inselstützpfosten**
 - Signal 30er-Zone inkl. Betonfundament (nicht im Boden verankert)**
 - Neuer Randabschluss**
 - Belagsgrenze**
 - zukünftige Parzellengrenze**
 - Dritprojekte**
 - Verkehrsbaulinie (noch nicht rechtskräftig)**
-
- Wasser**
 - Schmutz-/Mischwasser**
 - Regenwasser**
 - EKZ**
 - Telekommunikation**
 - Schlammfänger**
 - Kandelaber**
 - Oberflurhydrant**
 - Rampe**
 - Fixpunkte**
 - Baum**
-
- best.**
 - neu**
 - Kohlestein**
 - Tecco**
 - City Spirt**
 - best.**
 - neu**
-
- Fugen**
 - A**
 - O**
 - L**
 - La**
 - B**
 - Bo**



Bearbeitungsstufe: Bauprojekt

Gemeinde: 231 Zell, Ortsteil Kollbrunn

Strasse: 822 Dorfstrasse / 822 Bolsterstrasse

Strecke: Knoten Tösstalstrasse bis Knoten Hinterdorfstrasse

km / Bauwerk: 7.550 - 8.145

Vorhaben: Gestaltung und Instandsetzung Dorfstrasse und Bolsterstrasse und Neubau Kreisel

ENTWURF

Abschnitt 1

Situation 1:200

Gez.: SIR	Gepr.: LKT	Proj.-Nr.: 84S-81041	Format: 59x105
Datum: 14.07.16		Plan: W101 PROJEKT/2016/08/10/02_Bauplan01_Plan02/08/16_32_101-103_S1.dwg	
Datum	Gez.	Bemerkung	Änderungen

CSDINGENIEURE+
 Hauptstrasse 127
 CH-8005 Zurich
 Tel: 044 296 70 00
 Fax: 044 296 70 01
 E-mail: zuerich@csd.ch

Proj.-Nr. CSD: ZH06838
 Plan Nr. CSD: 32-101

