

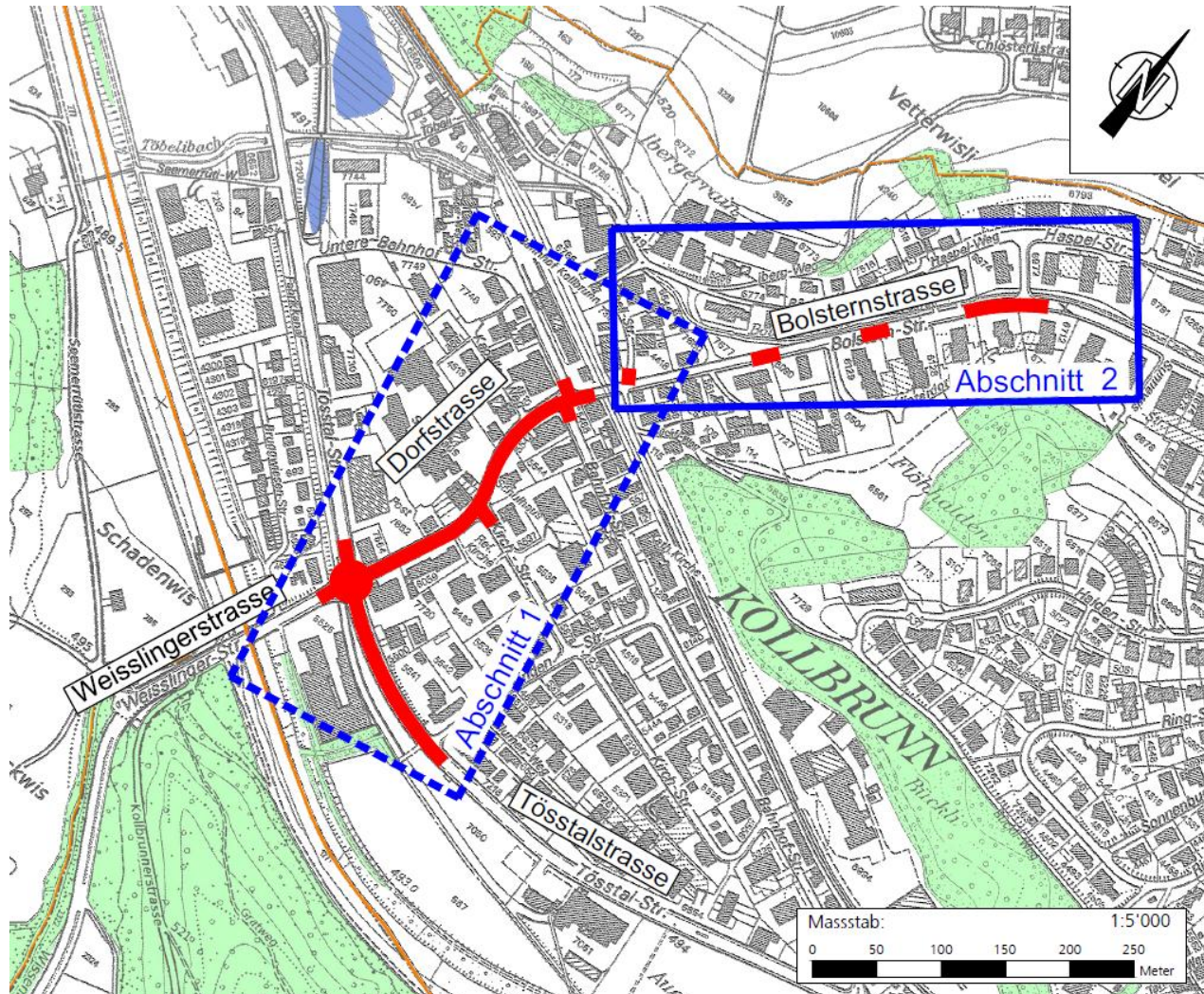


**Kanton Zürich  
Baudirektion  
Tiefbauamt**

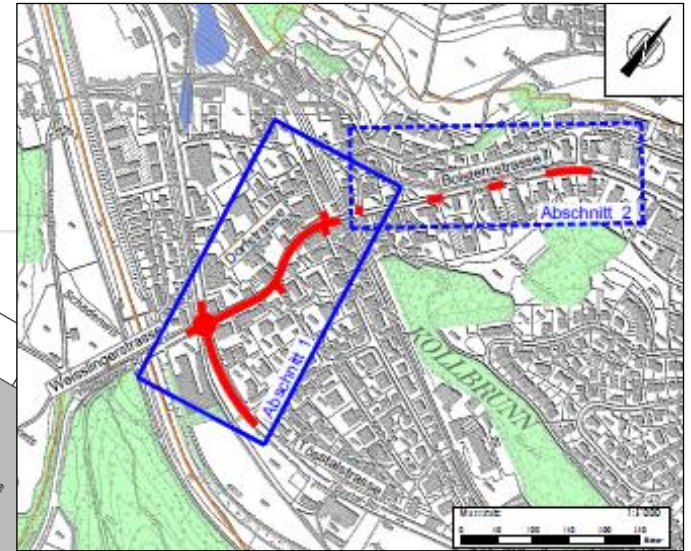
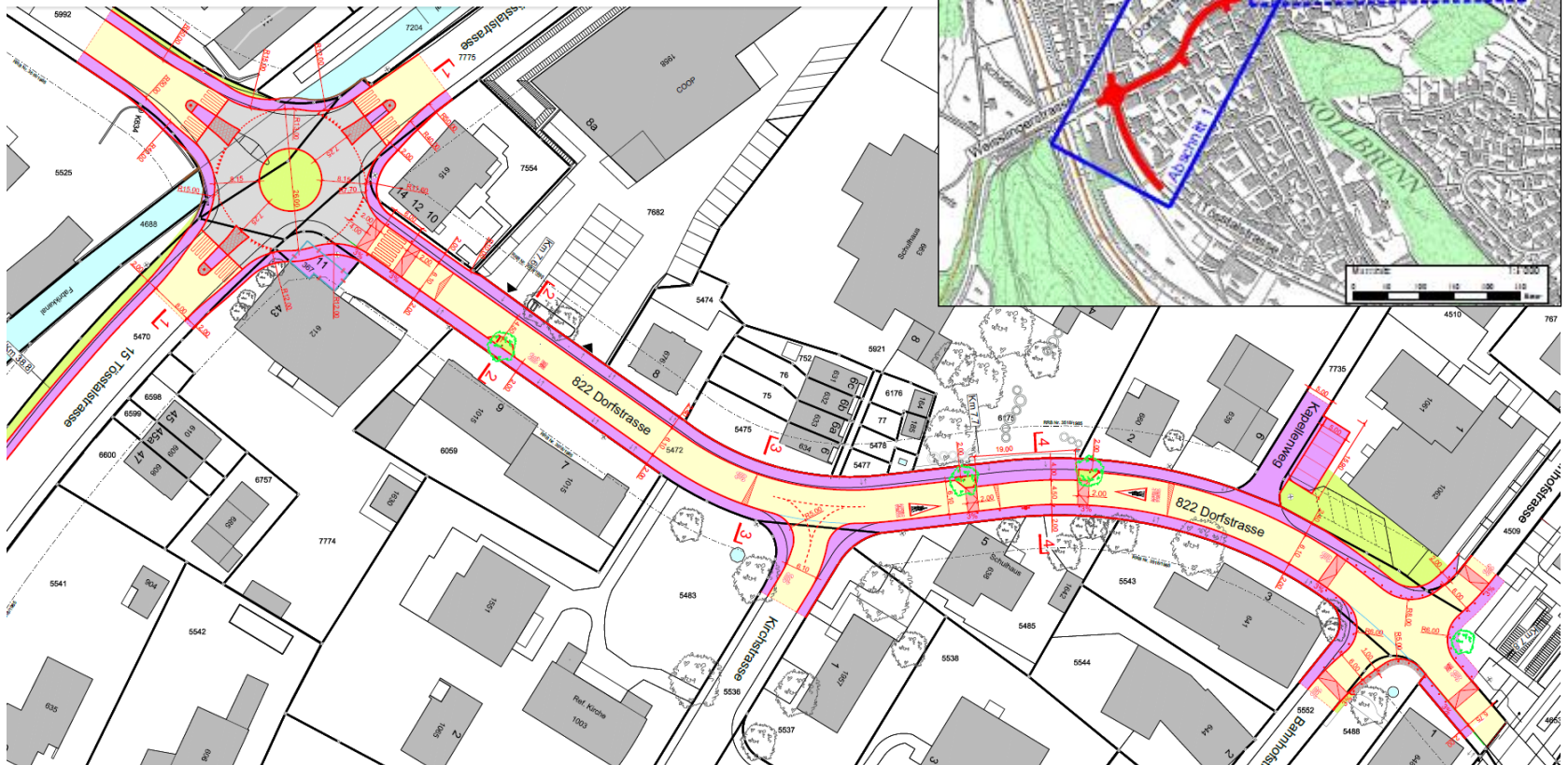
# **Betriebs- und Gestaltungskonzept Kollbrunn**

**Markus Allenspach, Projektleiter**

# Projektübersicht



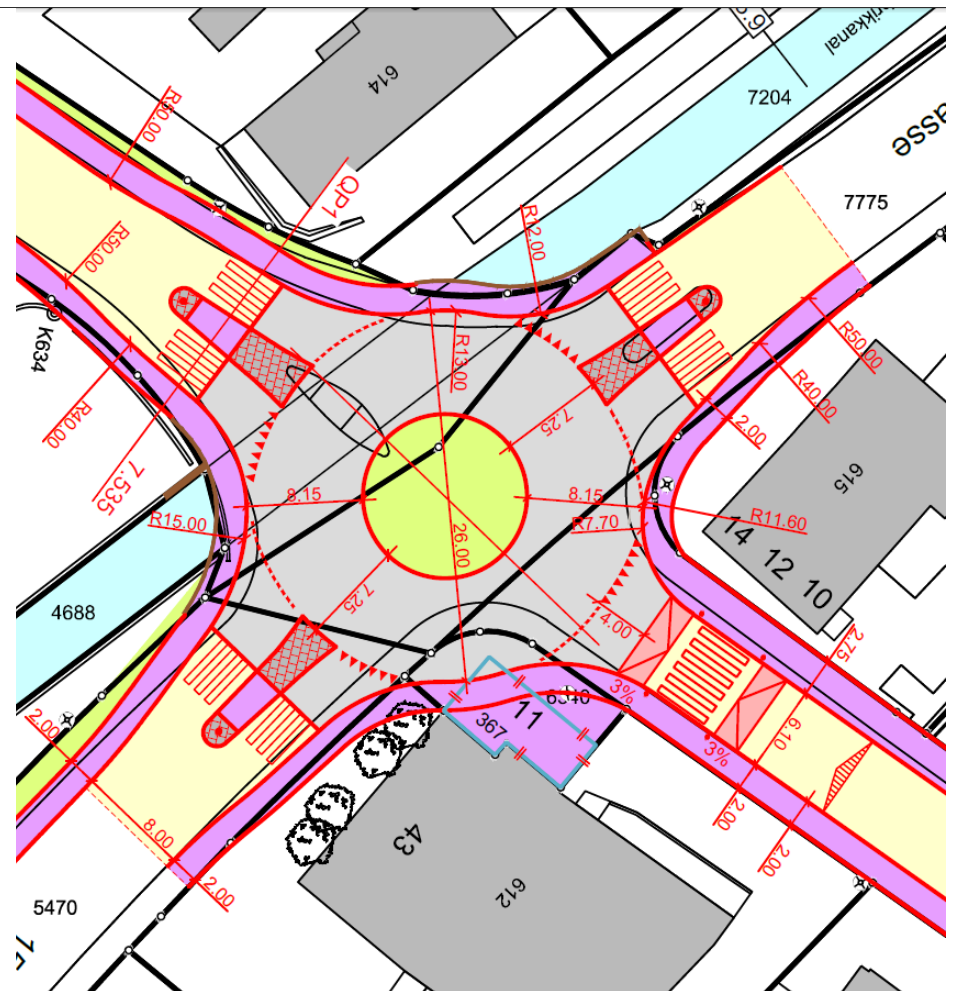
# Projektübersicht Abschnitt 1



# Abschnitt 1 – Kreisel

## Elemente

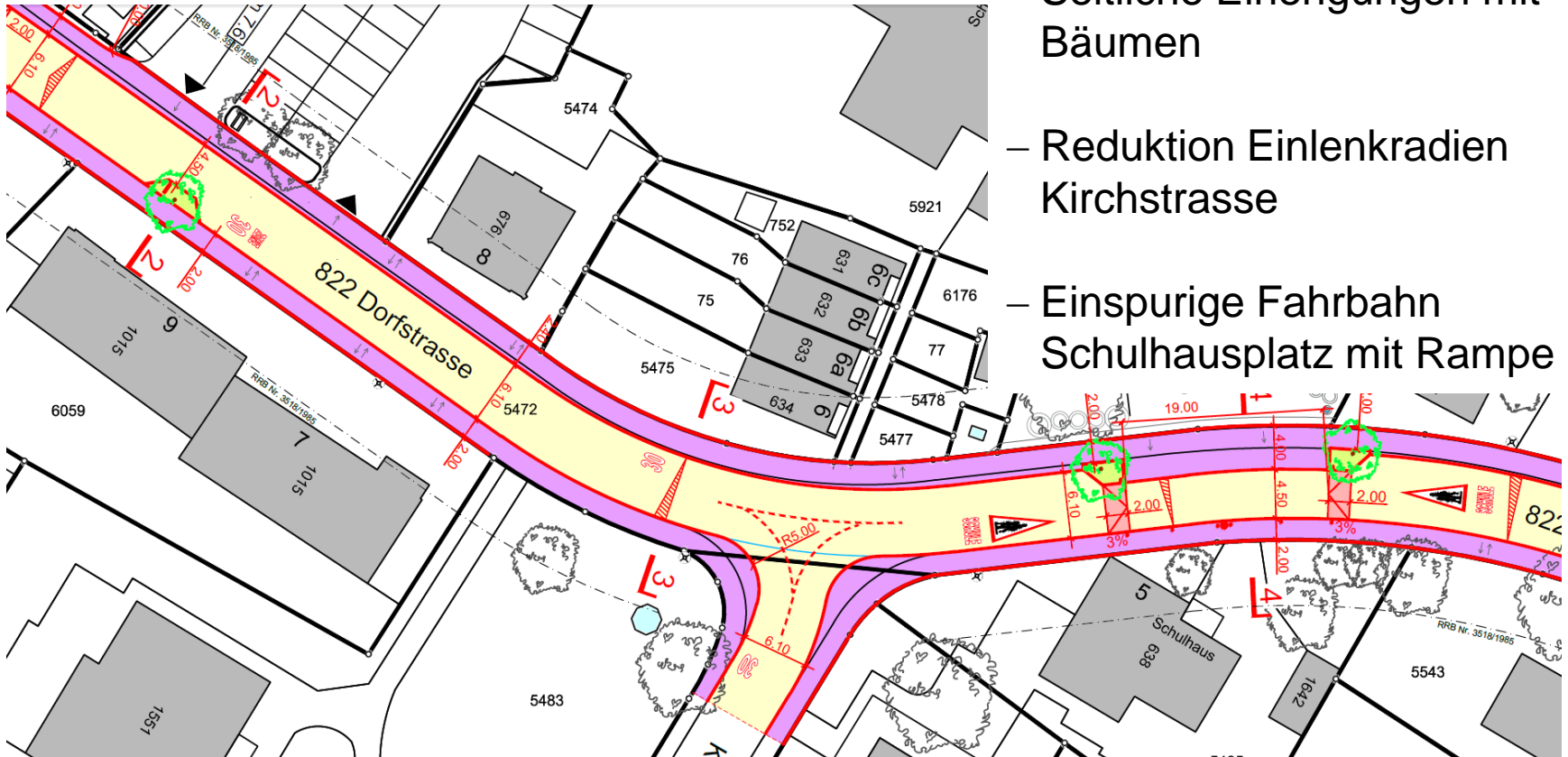
- Kreisel Ø 26m mit Betonfahrbahn
- Ausnahmetransportroute Typ 2
- Kanalbrückenbauwerk AXPO
- 3 Leitinseln
- Belagsrampe Kreiselast Dorfstrasse



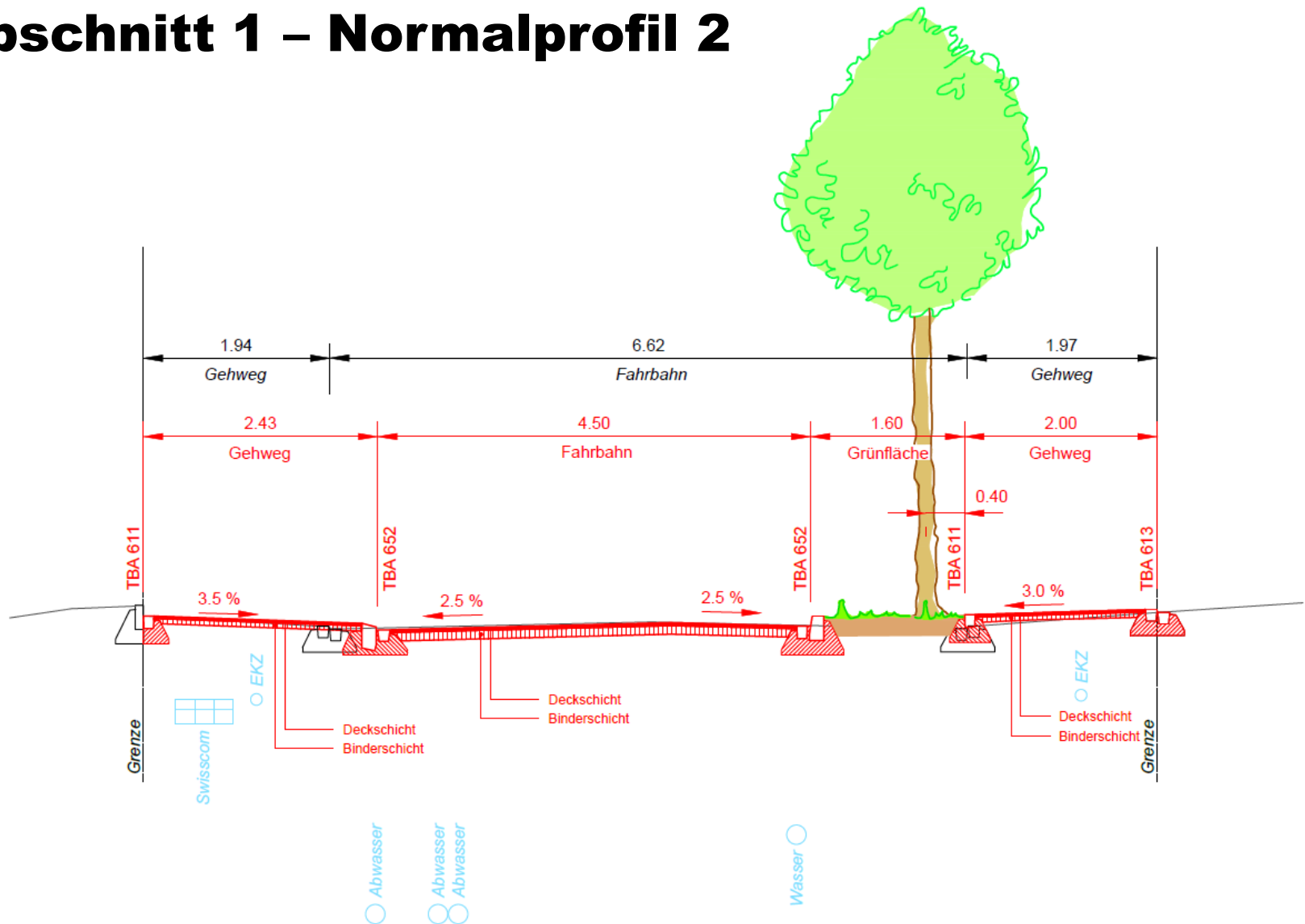
# Abschnitt 1 – Dorfstrasse

## Elemente

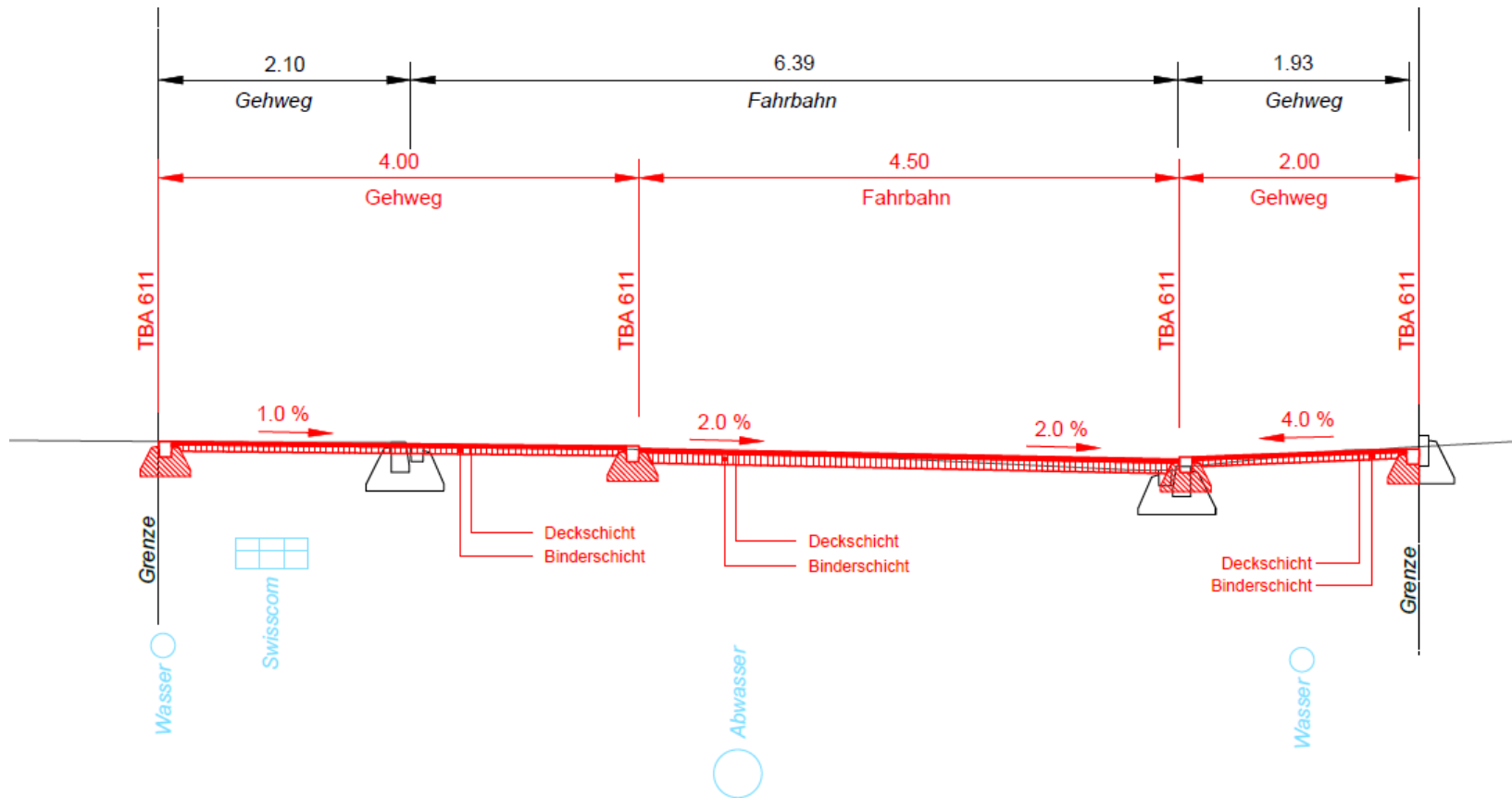
- Dorfstrasse Tempo 30
- Seitliche Einengungen mit Bäumen
- Reduktion Einlenkradien Kirchstrasse
- Einspurige Fahrbahn Schulhausplatz mit Rampe



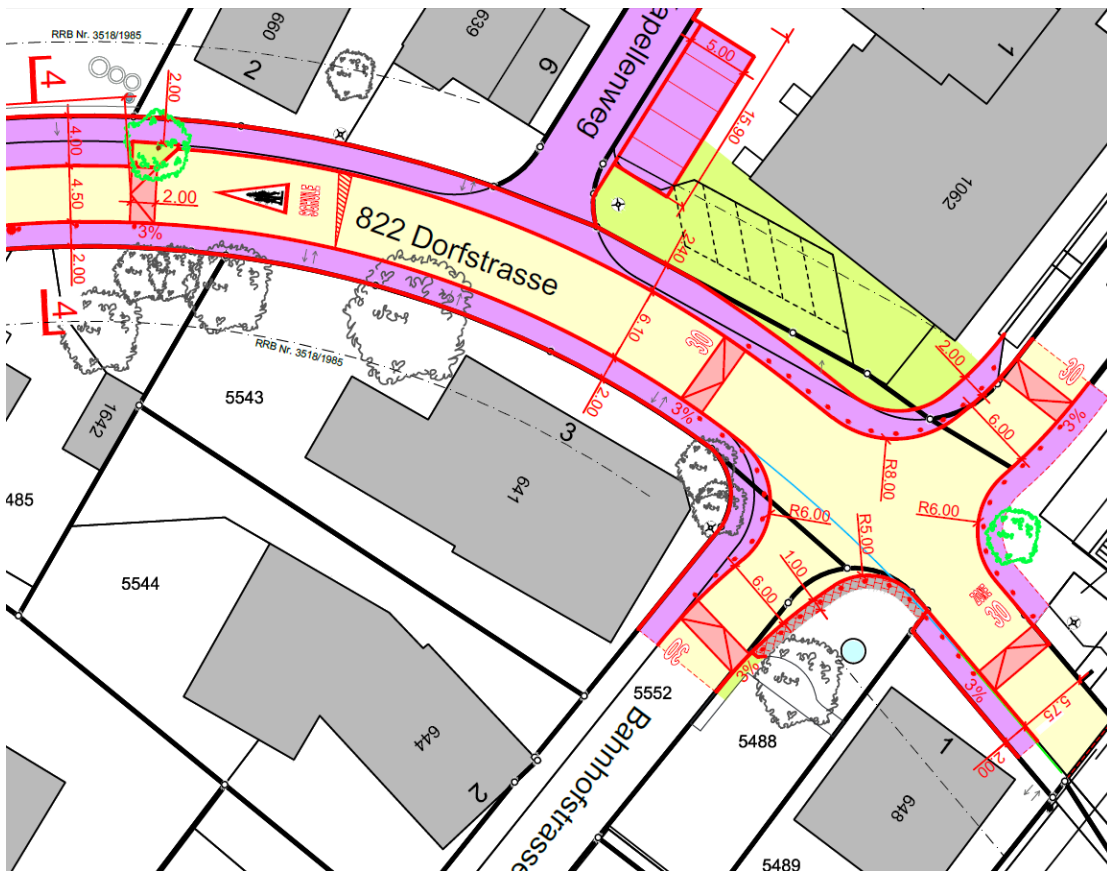
# Abschnitt 1 – Normalprofil 2



# Abschnitt 1 – Normalprofil 4 (Querung beim Schulhaus)



# Abschnitt 1 – Bahnhof



## Elemente

- Dorfstrasse Tempo 30
- 4 Belagsrampen bei Einmündungen/Pfosten
- Reduktion Einlenkradien bei der Kreuzung Dorf-/Bahnhofstrasse
- Verschiebung der Parkplätze beim ehemaligen Coop



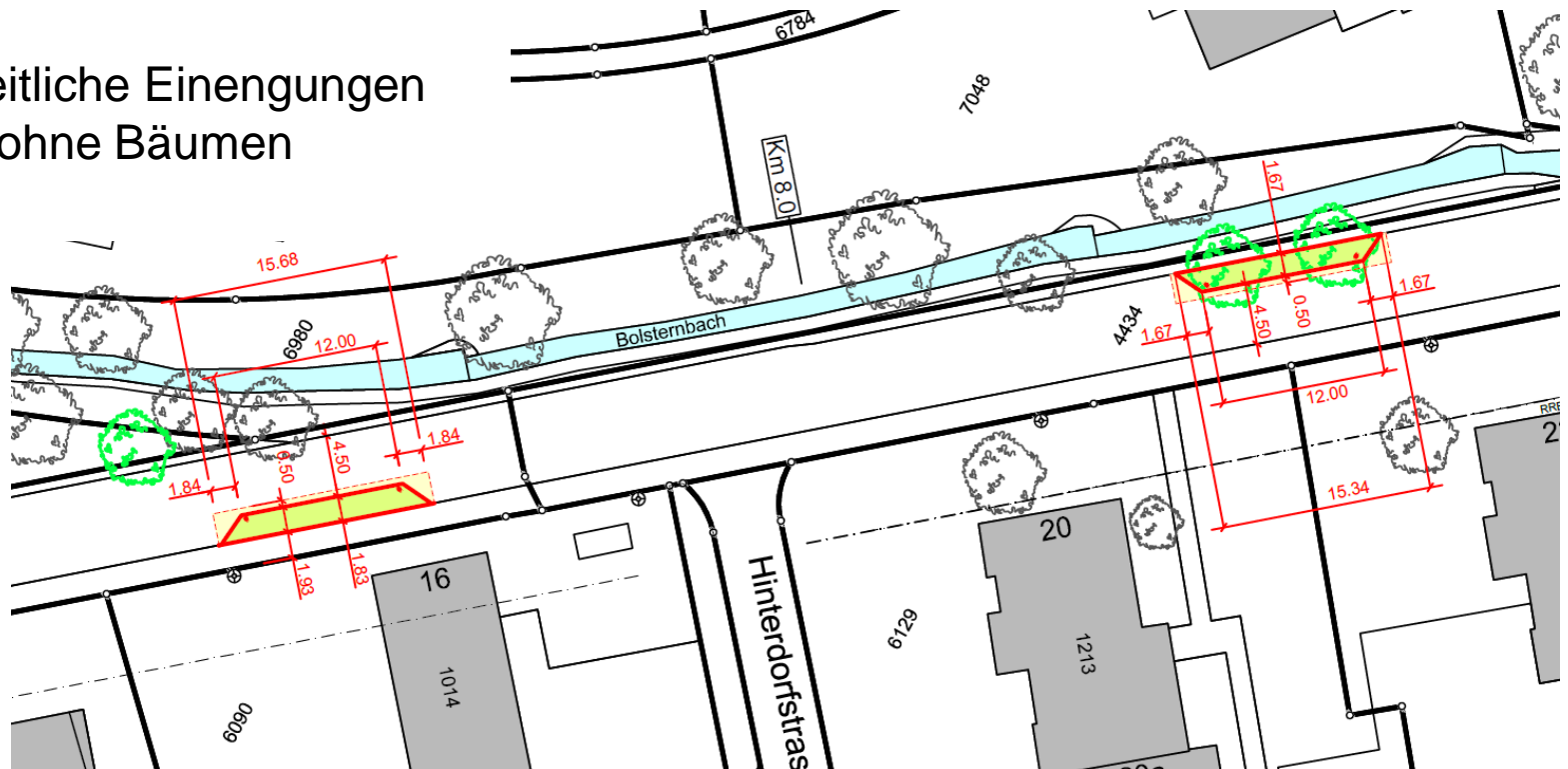
# Projektübersicht Abschnitt 2



# Abschnitt 2 – Bolsternstrasse

## Elemente

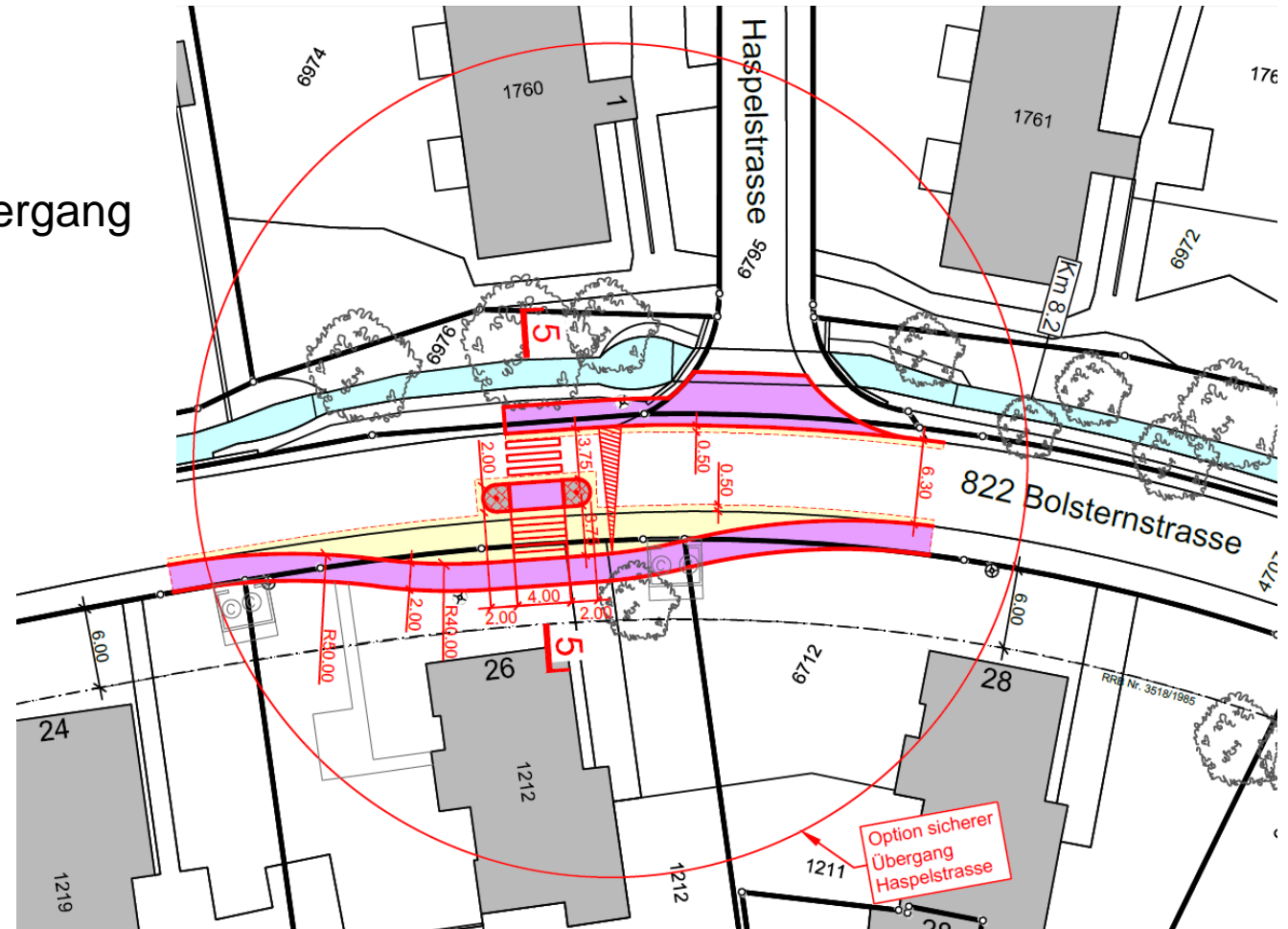
- Bolsternstrasse T50
- 2 seitliche Einengungen mit/ohne Bäumen



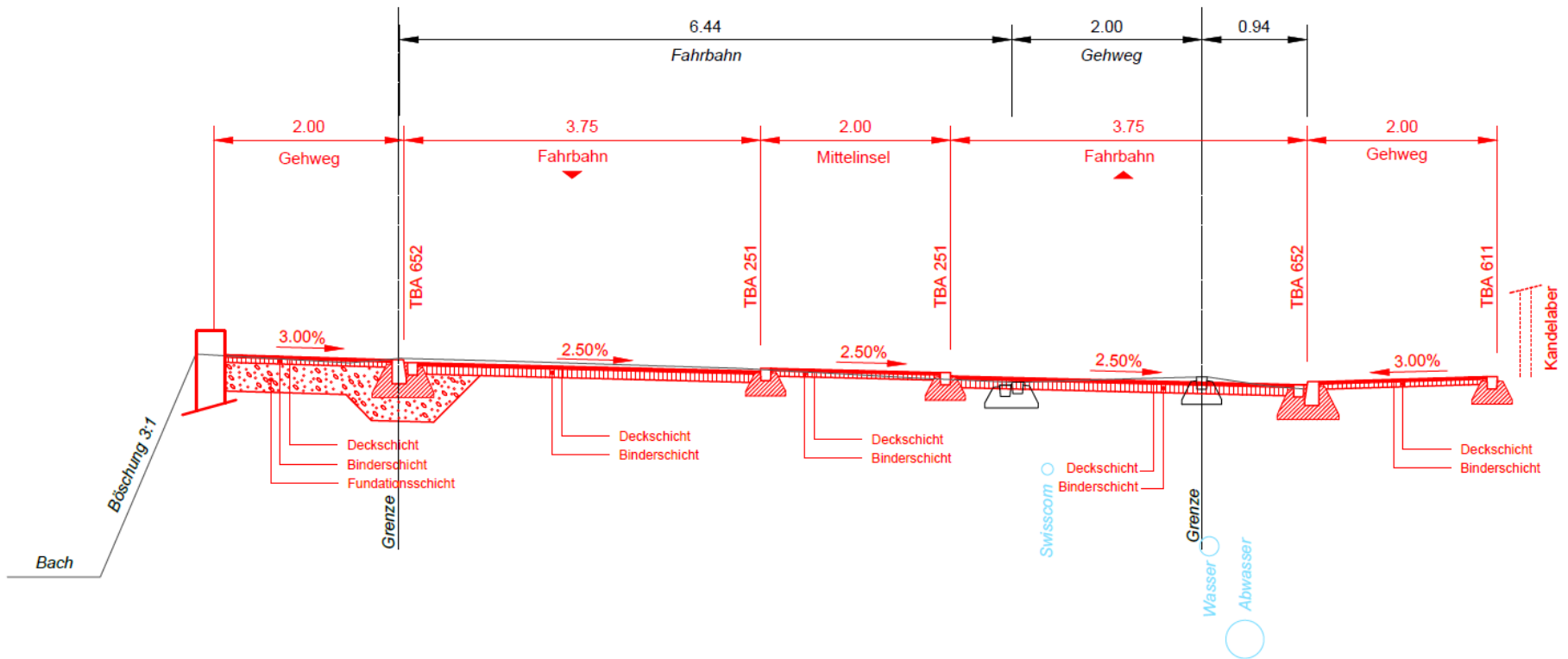
# Abschnitt 2 – Option Übergang Haspelstrasse

## Elemente

- Geschützter Fussgängerübergang mit Mittelinsel
- Normgerechte Beleuchtung



# Abschnitt 2 – Normalprofil 5



# Kosten

**Gesamtkosten +/- 25%**

(inkl. Option Haspelstrasse, inkl. 8% MWSt.)

**3.54 Mio CHF**

Kostenbeteiligung

Kanton Zürich

3.05 Mio CHF

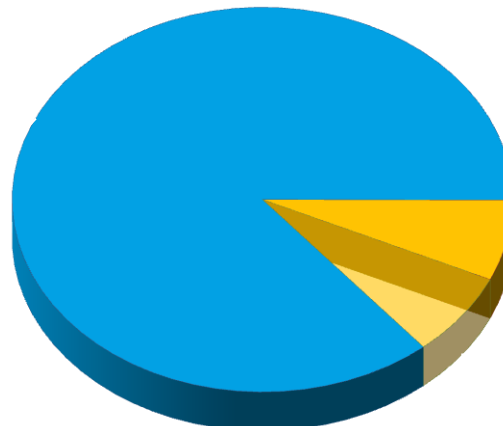
Gemeinde Zell

0.24 Mio CHF

Gemeinde Zell Option Haspelstrasse

0.25 Mio CHF

**Kanton ZH**  
87.1 %

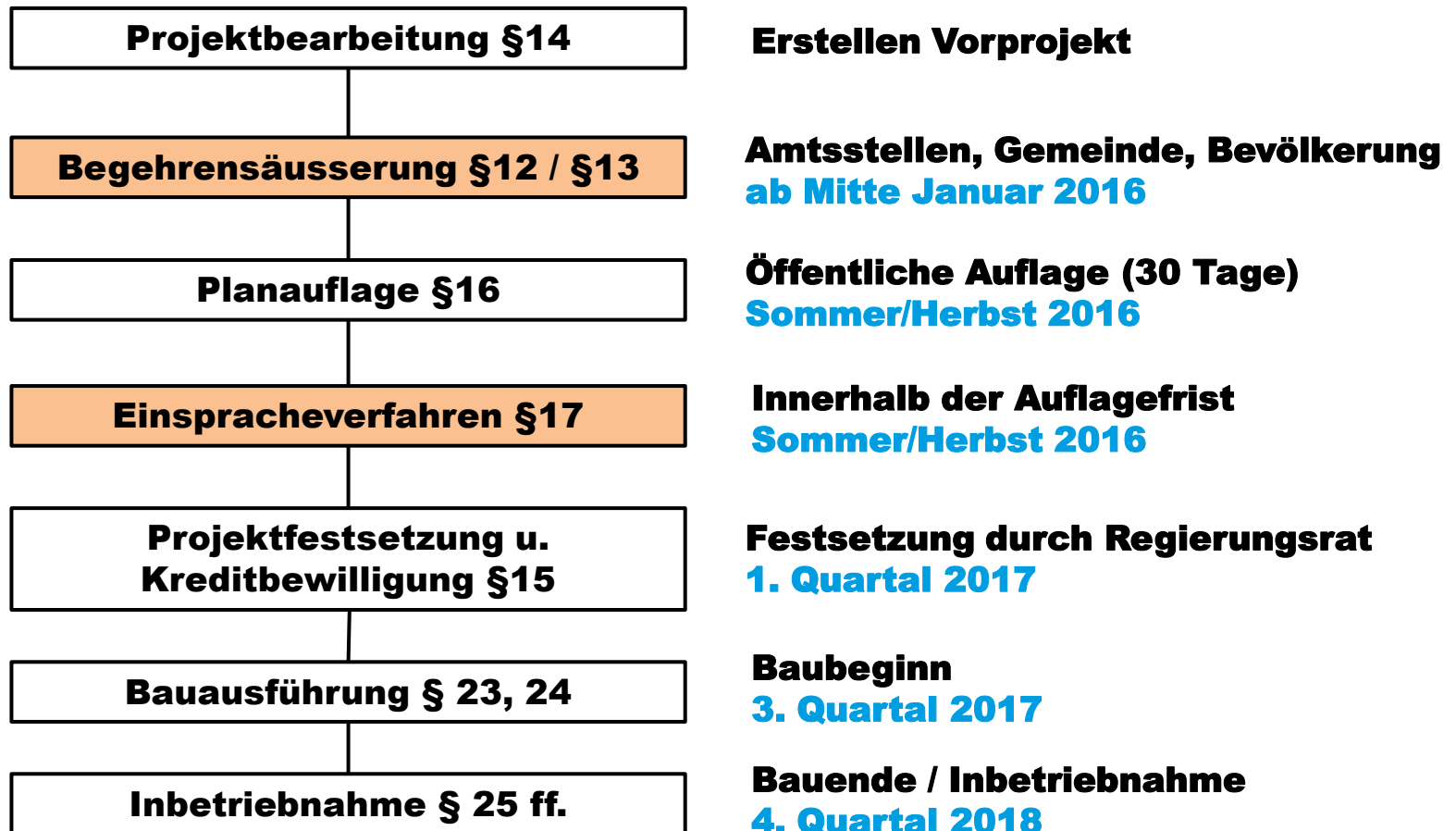


**Gemeinde**  
**Zell 6.8 %**

**Gemeinde Zell**  
**Option**  
**Haspelstrasse**  
**7.1%**

# Weiteres Vorgehen / Termine

Verfahrensablauf gemäss Strassengesetz



# **Öffentliche Auflage gemäss §13 des Strassengesetzes**

Die Projektunterlagen liegen vom

**15. Januar bis 15. Februar 2016**

in der Gemeindeverwaltung Zell in Rikon zur Einsicht auf.